

Especificaciones

EC250E



Motor

La siguiente generación de motores diésel de Volvo utiliza la tecnología de combustión avanzada Volvo (V-ACT) para ofrecer emisiones más bajas y un rendimiento y un ahorro de combustible excepcionales. El motor utiliza inyectores de combustible precisos y de alta presión, turbocompresor e intercooler, y controles del motor electrónicos para optimizar el rendimiento de la máquina.

Motor	Volvo	D8M
Potencia máxima a	Rpm	1 600
Neta, ISO 9249/SAE J1349	kW	167
	CV	224
Bruta, ISO 14396/SAE J1995	kW	168
	CV	225
Torque máx.	Nm	1 166
a velocidad del motor	rpm	1 350
Cant. de cilindros		6
Cilindrada	l	7,7
Diámetro	mm	110
Carrera	mm	135

Sistema eléctrico

El sistema eléctrico de gran capacidad cuenta con una buena protección. Se utilizan terminales de cable de doble cierre y a prueba de agua para evitar la corrosión en las conexiones. Los relés principales y las válvulas solenoides están protegidos para prevenir daños. El interruptor principal se suministra de forma estándar.

Voltaje	V	24
Baterías	V	2 x 12
Capacidad de la batería	Ah	170
Alternador	V/A	28 / 120
Motor de arranque	V - kW	24 - 5,5

Carro inferior

El carro inferior cuenta con un bastidor robusto en forma de X. Las cadenas de oruga engrasadas y selladas son estándar.

Zapatas de oruga		2 x 51
Separación de los eslabones	mm	190
Ancho de zapata	mm	600 / 700 / 800 / 900
Ancho de la zapata, garra triple	mm	600 / 700 / 800 / 900
Ancho de zapata, garra triple (HD)	mm	600
Ancho de zapata, garra doble	mm	600 / 700
Rodillos inferiores		2 x 9
Rodillos superiores		2 x 2

Sistema de giro

El sistema de oscilación utiliza un motor de pistones axiales, que impulsa una caja de transmisión planetaria para un par máximo. El freno automático de sujeción y la válvula antirrebote son estándar.

Velocidad máx. de giro	Rpm	11,7
Par máx. de giro	kNm	91,7

Sistema de desplazamiento

Cada oruga es impulsada por un motor de desplazamiento automático de dos velocidades. Los frenos de las orugas son multidisco, aplicados por muelle y liberados hidráulicamente. El motor de desplazamiento, el freno y la caja de transmisión planetaria están bien protegidos dentro del bastidor de la oruga.

Tracción máx. de la barra	kN	217
Velocidad máx. de desplazamiento (baja)	Km/h	3,5
Velocidad máx. de desplazamiento (alta)	Km/h	5,5
Capacidad de avance en pendiente	°	35

Cabina

Se puede acceder fácilmente a la cabina del operador a través de la amplia puerta. La cabina está apoyada sobre soportes de amortiguación hidráulica para reducir los niveles de impacto y vibración. Estos soportes, junto con el revestimiento acústico, ayudan a reducir los niveles de ruido. La cabina tiene excelente visibilidad desde todos los ángulos. El parabrisas delantero se puede levantar fácilmente, y el cristal delantero inferior se puede desmontar y guardar en la puerta lateral.

Se utiliza refrigerante del tipo R134a cuando esta máquina está equipada con aire acondicionado. Contiene gas fluorado de efecto invernadero R134a, Potencial de calentamiento global 1,430 t CO₂-eq

Sistema hidráulico

El sistema hidráulico, también conocido como «Modo de trabajo con detección automática», se ha diseñado para obtener alta productividad, alta capacidad de excavación, maniobrabilidad de alta precisión y un excelente consumo de combustible. El sistema de confluencia de caudal, prioridad de la pluma, del brazo y de giro junto con la regeneración de pluma, brazo y cuchara brindan un óptimo rendimiento.

2 bombas principales de pistones axiales y caudal variable

Flujo máximo	l/min.	2 x 240
--------------	--------	---------

Bomba piloto, tipo bomba de engranajes

Flujo máximo	l/min.	20,3
--------------	--------	------

Valor de configuración de presión de alivio

Implemento	MPa	33,3 / 36,3
Circuito de desplazamiento	MPa	36,3
Circuito de giro	MPa	27,9
Circuito piloto	MPa	3,9

Motores hidráulicos

Traslación: Motor de pistón axial de desplazamiento variable con freno mecánico

Giro: Motor de pistón de desplazamiento variable con freno mecánico

Cilindros hidráulicos

Pluma monobloque		2
Diámetro x carrera	ø x mm	135 x 1 345
Pluma de 2 piezas		2
Diámetro x carrera	ø x mm	160 x 1 230
Brazo		1
Diámetro x carrera	ø x mm	140 x 1 665
Cuchara		1
Diámetro x carrera	ø x mm	130 x 1 150
Cuchara para pluma LR		1
Diámetro x carrera	ø x mm	100 x 865

Reabastecimiento de servicio

Depósito de combustible	l	472
Tanque de DEF/AdBlue®	l	50
Sistema hidráulico, total	l	385
Depósito hidráulico	l	215
Aceite de motor	l	30
Refrigerante del motor	l	44
Unidad reductora de giro	l	5,9
Unidad de reducción de desplazamiento	l	2 x 5

Nivel de sonido

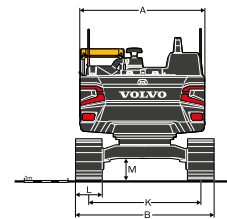
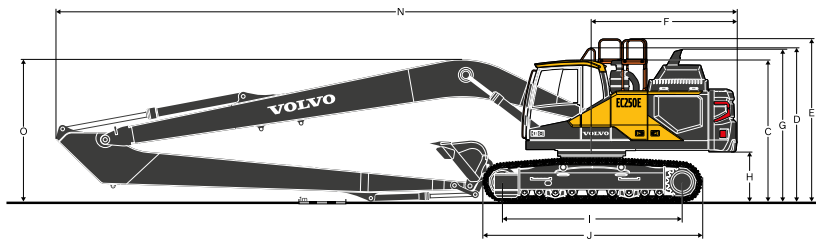
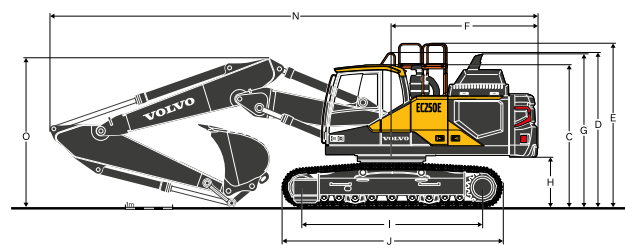
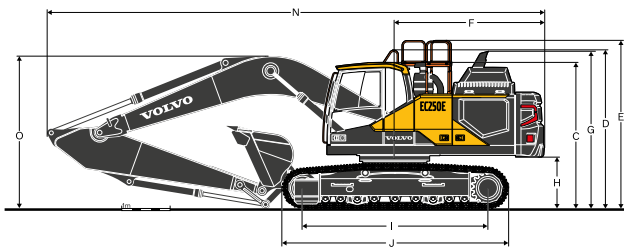
Nivel de presión de sonido en la cabina de acuerdo con ISO 6396		
L _{pA}	dB	70
Nivel de sonido externo de acuerdo con ISO 6395 y la Directiva UE de ruido 2000/14/CE		
L _{WA}	dB	104

Especificaciones

EC250E

VOLVO

Altrasan
alquiler y venta de maquinaria



Descripción	Unidad	EC250EL			EC250ENL			EC250EL/EC250ENL			EC250ELR
Pluma	m	6,0			6,0			5,95 de 2 piezas			10,2
Brazo	m	2,5	2,97	3,6	2,5	2,97	3,6	2,5	2,97	3,6	7,85
A. Anchura total de la superestructura	mm	2 890	2 890	2 890	2 890	2 890	2 890	2 890	2 890	2 890	2 890
B. Anchura total	mm	3 190	3 190	3 190	2 990	2 990	2 990	3 190 / 2 990	3 190 / 2 990	3 190 / 2 990	3 190
C. Altura total de la cabina	mm	3 045	3 045	3 045	3 045	3 045	3 045	3 045	3 045	3 045	3 045
D. Altura total del pasamanos	mm	3 310	3 310	3 310	3 310	3 310	3 310	3 310	3 310	3 310	3 310
E. Altura total de la barandilla (desplegada)	mm	3 515	3 515	3 515	3 515	3 515	3 515	3 515	3 515	3 515	3 515
E'. Altura total del pasamanos y las barandillas (plegados)	mm	3 035	3 035	3 035	3 035	3 035	3 035	3 035	3 035	3 035	3 035
F. Radio de giro de la parte trasera	mm	3 075	3 075	3 075	3 075	3 075	3 075	3 075	3 075	3 075	3 155
G. Altura total del difusor	mm	3 135	3 135	3 135	3 135	3 135	3 135	3 135	3 135	3 135	3 135
H. Altura libre del contrapeso*	mm	1 045	1 045	1 045	1 045	1 045	1 045	1 045	1 045	1 045	1 045
I. Distancia entre ejes	mm	3 850	3 850	3 850	3 850	3 850	3 850	3 850	3 850	3 850	3 850
J. Longitud de cadenas	mm	4 650	4 650	4 650	4 650	4 650	4 650	4 650	4 650	4 650	4 650
K. Ancho de vía	mm	2 590	2 590	2 590	2 390	2 390	2 390	2 590 / 2 390	2 590 / 2 390	2 590 / 2 390	2 590
L. Ancho de zapata	mm	600	600	600	600	600	600	600	600	600	600
M. Altura libre sobre el suelo mínima *	mm	470	470	470	470	470	470	470	470	470	470
N. Longitud total	mm	10 310	10 230	10 300	10 310	10 230	10 300	10 260	10 225	10 230	14 520
O. Altura total de la pluma	mm	3 330	3 110	3 330	3 330	3 110	3 330	3 265	3 185	3 405	3 080

* Sin garra de la zapata

Pluma de dos piezas

DIMENSIONES

Pluma						Brazo						
Descripción	Unidad			2 piezas	Largo alcance	Descripción	Unidad				Largo alcance	
Pluma	m	6,0 GP	6,0 HD	5,95	10,2	Brazo	m	2,5 HD_S	2,97 GP_S	2,97 HD_S	3,6 GP_S	7,85
Largo	mm	6 220	6 220	6 170	10 420	Largo	mm	3 580	4 050	4 050	4 715	8 960
Altura	mm	1 750	1 750	1 510	1 525	Altura	mm	995	995	995	1 000	1 190
Ancho	mm	725	725	725	725	Ancho	mm	510	510	510	510	385
Peso	kg	2 230	2 355	2 835	3 025	Peso	kg	1 210	1 245	1 300	1 335	1 630

* Incluye cilindro, tuberías y bulón, excluye bulón de cilindro de pluma

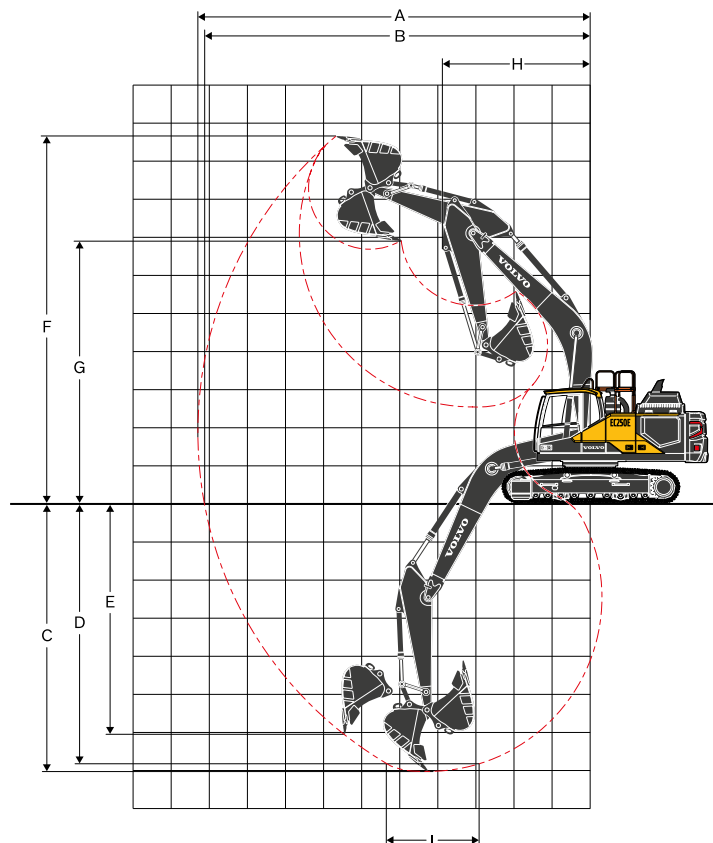
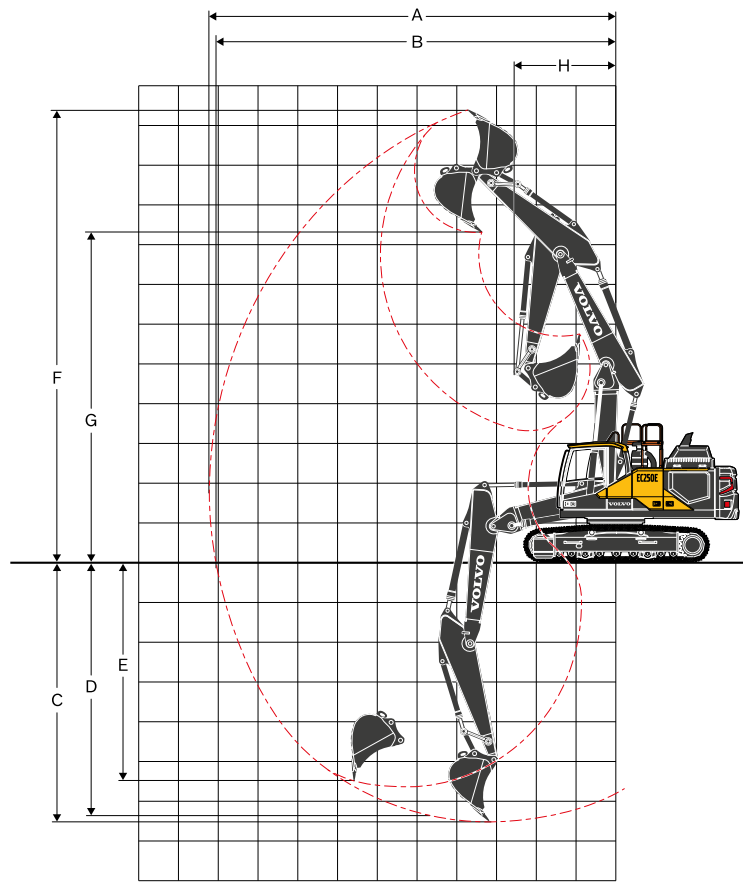
* Incluye cilindro, enganche y bulón.

Especificaciones

EC250E

VOLVO

Altrasan
alquiler y venta de maquinaria



Especificaciones

EC250E

VOLVO

Altrasan
alquiler y venta de maquinaria

PESOS DE LA MÁQUINA Y PRESIÓN SOBRE EL SUELO

Descripción	Ancho de zapata	Peso operativo	Presión sobre el suelo	Ancho total	Peso operativo	Presión sobre el suelo	Ancho total
	mm	kg	kPa	mm	kg	kPa	mm

EC250EL

		Pluma de 6,0 m (GP), brazo de 2,97 m (GP), 1 200 kg /cuchara de 1,14 m ³ , contrapeso de 4 950 kg			Pluma de 6,0 m (HD), brazo de 2,97 m (HD), 1 200 kg /cuchara de 1,14 m ³ , contrapeso de 4 950 kg		
Garra triple	600	26 830	53,0	3 190	27 010	53,4	3 190
	600 (HD)	27 070	53,5	3 190	27 250	53,8	3 190
	700	27 130	45,9	3 290	27 310	46,2	3 290
	800	27 420	40,6	3 390	27 600	40,9	3 390
	900	27 730	36,5	3 490	27 910	36,8	3 490
Doble arista	600	27 050	53,4	3 290	27 230	53,8	3 190
	700	27 390	46,4	3 290	27 570	46,7	3 290
		Pluma de 5,95 m (dos piezas), brazo de 2,97 m (GP), 1 200 kg /cuchara de 1,14 m ³ , contrapeso de 4 950 kg			Pluma de 5,95 m (dos piezas), brazo de 2,97 m (HD), 1 200 kg /cuchara de 1,14 m ³ , contrapeso de 4 950 kg		
Garra triple	600	27 440	54,2	3 190	27 490	54,3	3 190
	600 (HD)	27 680	54,7	3 190	27 730	54,8	3 190
	700	27 740	47,0	3 290	27 790	47,1	3 290
	800	28 030	41,5	3 390	28 080	41,6	3 390
	900	28 340	37,3	3 490	28 390	37,4	3 490
Doble arista	600	27 660	54,6	3 290	27 710	54,7	3 190
	700	28 000	47,4	3 290	28 050	47,5	3 290

EC250ENL

		Pluma de 6,0 m (GP), brazo de 2,97 m (GP), 1 200 kg /cuchara de 1,14 m ³ , contrapeso de 4 950 kg			Pluma de 6,0 m (HD), brazo de 2,97 m (HD), 1 200 kg /cuchara de 1,14 m ³ , contrapeso de 4 950 kg		
Garra triple	600	26 750	52,8	2 990	26 920	53,2	2 990
	600 (HD)	26 990	53,3	2 990	27 160	53,7	2 990
	700	27 050	45,8	3 090	27 220	46,1	3 090
	800	27 340	40,5	3 190	27 510	40,8	3 190
	900	27 650	36,4	3 290	27 820	36,6	3 290
Doble arista	600	26 970	53,3	2 990	27 140	53,6	2 990
	700	27 310	46,2	3 090	27 480	46,5	3 090
		Pluma de 5,95 m (dos piezas), brazo de 2,97 m (GP), 1 200 kg /cuchara de 1,14 m ³ , contrapeso de 4 950 kg			Pluma de 5,95 m (dos piezas), brazo de 2,97 m (HD), 1 200 kg /cuchara de 1,14 m ³ , contrapeso de 4 950 kg		
Garra triple	600	27 360	54,0	2 990	27 410	54,1	2 990
	600 (HD)	27 600	54,5	2 990	27 650	54,6	2 990
	700	27 660	46,8	3 090	27 710	46,9	3 090
	800	27 950	41,4	3 190	28 000	41,5	3 190
	900	28 260	37,2	3 290	28 310	37,3	3 290
Doble arista	600	27 580	54,5	2 990	27 630	54,6	2 990
	700	27 920	47,3	3 090	27 970	47,4	3 090

EC250ELR

		Pluma de 10,2 m (LR), brazo de 7,85 m (LR), cuchara de 452 kg/0,52 m ³ , contrapeso de 6 200 kg		
Garra triple	600	28 570	57,6	3 190
	600 (HD)	28 810	56,9	3 190
	800	29 160	44,1	3 390
	900	29 470	39,6	3 490

Especificaciones

EC250E

VOLVO

Altrasan
alquiler y venta de maquinaria

GUÍA DE SELECCIÓN DE CUCHARAS

Tipo de cuchara	Capacidad	Ancho de corte	Peso	Dientes	EC250EL						EC250ENL						
					Zapata de 600 mm, contrapeso de 4 950 kg						Zapata de 600 mm, contrapeso de 4 950 kg						
					Pluma GP de 6,0 m			Pluma de dos piezas de 5,95 m			Pluma GP de 6,0 m			Pluma de dos piezas de 5,95 m			
					L	mm	kg	C/U	2,5 m	2,97 m	3,6 m	2,5 m	2,97 m	3,6 m	2,5 m	2,97 m	3,6 m
Cuchara de montaje directo	Uso General	560	600	800	3	C	C	C	C	C	C	C	C	C	C	C	C
		620	750	823	3	C	C	C	C	C	C	C	C	C	C	C	C
		770	900	983	4	C	C	C	C	C	C	C	C	C	C	C	C
		950	1090	1012	4	C	C	C	C	C	C	C	C	C	C	C	C
		1140	1240	1179	5	C	C	C	C	C	C	C	C	C	C	C	C
		1320	1390	1196	5	C	C	C	C	C	C	C	C	C	C	C	C
		1450	1490	1249	5	C	C	C	C	C	C	C	C	B	C	C	B
		1510	1540	1294	5	C	C	C	C	C	C	C	C	B	C	C	B
	1760	1740	1435	6	C	B	B	C	B	A	B	B	A	B	A	X	
	Alta resistencia	560	600	870	3	D	D	D	D	D	D	D	D	D	D	D	D
		620	750	880	3	D	D	D	D	D	D	D	D	D	D	D	D
		1140	1240	1200	5	D	D	D	D	D	D	D	D	D	D	D	D
		1320	1390	1289	5	D	D	D	D	D	D	D	C	D	D	C	
		1510	1540	1377	5	D	D	C	D	D	B	C	C	B	C	B	B
1760		1740	1533	6	C	B	A	B	B	A	B	A	B	B	A	X	
Cuchara de montaje directo (interfaz UQC)	Uso General	560	600	800	3	C	C	C	C	C	C	C	C	C	C	C	C
		620	750	823	3	C	C	C	C	C	C	C	C	C	C	C	C
		770	900	983	4	C	C	C	C	C	C	C	C	C	C	C	C
		950	1090	1012	4	C	C	C	C	C	C	C	C	C	C	C	C
		1140	1240	1179	5	C	C	C	C	C	C	C	C	B	C	C	B
		1320	1390	1196	5	C	C	C	C	C	B	C	B	B	C	B	A
		1450	1490	1249	5	C	C	B	C	B	B	B	B	A	B	B	x
		1510	1540	1294	5	C	B	A	C	B	A	B	B	x	B	A	x
	1760	1740	1435	6	B	A	x	B	A	x	A	x	x	A	x	x	
	Alta resistencia	560	600	870	3	D	D	D	D	D	D	D	D	D	D	D	D
		620	750	880	3	D	D	D	D	D	D	D	D	D	D	D	D
		1140	1240	1200	5	D	D	D	D	D	C	D	D	B	D	C	B
		1320	1390	1289	5	D	C	B	D	C	B	C	B	A	C	B	A
		1510	1540	1377	5	C	B	A	C	B	A	B	A	x	B	A	x
1760		1740	1533	6	B	A	x	A	A	x	A	x	x	A	x	x	

Para la configuración de pluma y brazo de largo alcance, Volvo recomienda utilizar una cuchara de 0,52 m³ (0,68 yd³)
 Consulte a su distribuidor Volvo para conocer la combinación adecuada de cucharas y accesorios para la aplicación.
 Las recomendaciones se suministran solo como orientación, basadas en las condiciones de operación típicas.
 Capacidad de la cuchara basada en ISO 7451, colmada de material con un ángulo de reposo con una relación de 1:1.

Densidad máxima del material

A	1 200~1 300 kg/m ³	Carbón, caliche, esquistos
B	1 400~1 600 kg/m ³	Tierra húmeda y arcilla, caliza, arenisca
C	1 700~1 800 kg/m ³	Granito, arena húmeda, piedra bien triturada
D	> 1 900 kg/m ³ ~	Barro húmedo, mineral de hierro
X	No recomendado	

CAPACIDAD DE ELEVACIÓN EC250EL

Capacidad de levantamiento en el extremo del brazo sin cuchara. Para capacidad de elevación, que incluya la cuchara, simplemente reste el peso real de la cuchara de montaje directo o la cuchara con acoplador rápido de los siguientes valores.

Punto de elevación	1,5 m		3,0 m		4,5 m		6,0 m		7,5 m		9,0 m		Alcance máximo			
	A lo largo de UC	A través de UC	A lo largo de UC	A través de UC	A lo largo de UC	A través de UC	A lo largo de UC	A través de UC	A lo largo de UC	A través de UC	A lo largo de UC	A través de UC	A lo largo de UC	A través de UC	m	
Pluma: 6,0 m Brazo: 2,5 m Zapata: 600 mm Contrapeso: 4 950 kg	7,5 m kg						*6 890	*6 890					*6 940	*6 940	6,1	
	6,0 m kg						*6 900	*6 900					*6 930	5 540	7,2	
	4,5 m kg					*9 320	*9 320	*7 740	7 250	*7 100	5 140			6 960	4 720	7,9
	3,0 m kg					*12 020	10 510	*8 950	6 930	7 430	5 000			6 400	4 320	8,3
	1,5 m kg					*14 100	9 930	*10 090	6 630	7 270	4 850			6 230	4 180	8,3
	0 m kg					*14 870	9 690	9 960	6 440	7 150	4 750			6 400	4 270	8,1
	-1,5 m kg			*10 440	*10 440	*14 660	9 650	9 880	6 370	7 120	4 720			7 000	4 650	7,6
	-3,0 m kg			*18 690	*18 690	*13 560	9 750	9 940	6 430					8 450	5 550	6,7
	-4,5 m kg			*14 940	*14 940	*10 900	10 030							*9 080	8 030	5,2
	Pluma: 6,0 m Brazo: 2,97 m Zapata: 600 mm Contrapeso: 4 950 kg	7,5 m kg												*6 080	*6 080	6,6
6,0 m kg								*6 330	*6 330	*6 390	5 300			*5 830	5 120	7,7
4,5 m kg						*8 430	*8 430	*7 220	*7 220	*6 670	5 210			*5 860	4 420	8,3
3,0 m kg						*11 140	10 720	*8 490	7 020	*7 280	5 050			6 010	4 070	8,6
1,5 m kg						*13 500	10 070	*9 740	6 700	7 300	4 890			5 850	3 940	8,7
0 m kg				*5 020	*5 020	*14 680	9 730	9 990	6 470	7 160	4 760			5 980	4 000	8,5
-1,5 m kg		*6 670	*6 670	*10 700	*10 700	*14 820	9 620	9 860	6 360	7 090	4 690			6 470	4 310	8,0
-3,0 m kg		*12 360	*12 360	*17 780	*17 780	*14 040	9 670	9 880	6 370					7 610	5 020	7,2
-4,5 m kg				*16 720	*16 720	*12 000	9 880							*8 940	6 810	5,8
Pluma: 6,0 m Brazo: 3,6 m Zapata: 600 mm Contrapeso: 4 950 kg		7,5 m kg												*5 040	*5 040	7,2
	6,0 m kg									*5 650	5 400			*4 900	4 640	8,2
	4,5 m kg							*6 430	*6 430	*6 060	5 270			*4 950	4 060	8,8
	3,0 m kg			*15 760	*15 760	*9 850	*9 850	*7 750	7 110	*6 750	5 090	*5 650	3 830	*5 180	3 750	9,1
	1,5 m kg					*12 490	10 210	*9 130	6 740	7 320	4 890	5 560	3 730	5 400	3 630	9,2
	0 m kg			*7 080	*7 080	*14 150	9 740	9 990	6 460	7 140	4 730			5 490	3 660	9,0
	-1,5 m kg	*6 800	*6 800	*10 800	*10 800	*14 740	9 540	9 810	6 300	7 030	4 630			5 870	3 900	8,5
	-3,0 m kg	*11 030	*11 030	*16 000	*16 000	*14 400	9 520	9 760	6 260	7 020	4 620			6 730	4 440	7,7
	-4,5 m kg	*16 340	*16 340	*18 580	*18 580	*12 990	9 660	*9 600	6 360					*8 610	5 690	6,5
	-6,0 m kg					*9 450	*9 450							*9 390	*9 390	4,5
Pluma: 6,0 m Brazo: 2,5 m Zapata: 800 mm Contrapeso: 4 950 kg	7,5 m kg							*6 880	*6 880					*6 930	*6 930	6,1
	6,0 m kg							*6 890	*6 890					*6 910	5 640	7,2
	4,5 m kg					*9 310	*9 310	*7 730	7 390	*7 070	5 240			*7 040	4 810	7,9
	3,0 m kg					*11 980	10 690	*8 920	7 050	*7 580	5 090			6 530	4 400	8,3
	1,5 m kg					*14 050	10 090	*10 050	6 750	7 410	4 940			6 350	4 250	8,3
	0 m kg					*14 800	9 840	10 150	6 550	7 290	4 830			6 520	4 340	8,1
	-1,5 m kg			*10 440	*10 440	*14 590	9 790	10 060	6 470	7 250	4 790			7 130	4 720	7,6
	-3,0 m kg			*18 580	*18 580	*13 480	9 890	*10 090	6 520					8 610	5 640	6,7
	-4,5 m kg			*14 840	*14 840	*10 830	10 170							*9 020	8 150	5,2
	Pluma: 6,0 m Brazo: 2,97 m Zapata: 800 mm Contrapeso: 4 950 kg	7,5 m kg													*6 050	*6 050
6,0 m kg								*6 280	*6 280	*6 330	5 370			*5 800	5 180	7,7
4,5 m kg						*8 390	*8 390	*7 170	*7 170	*6 620	5 280			*5 830	4 470	8,3
3,0 m kg						*11 080	10 890	*8 430	7 120	*7 220	5 120			*6 070	4 110	8,6
1,5 m kg						*13 410	10 200	*9 660	6 780	7 420	4 940			5 940	3 970	8,7
0 m kg				*4 990	*4 990	*14 580	9 850	10 150	6 540	7 270	4 810			6 070	4 040	8,5
-1,5 m kg		*6 640	*6 640	*10 660	*10 660	*14 700	9 740	10 020	6 430	7 200	4 740			6 570	4 350	8,0
-3,0 m kg		*12 320	*12 320	*17 740	*17 740	*13 930	9 780	10 030	6 440					7 720	5 070	7,2
-4,5 m kg				*16 570	*16 570	*11 890	10 000							*8 850	6 880	5,8

Notas: 1. Máquina en "modo Fino - F" (aumento de potencia) para capacidades de elevación. 2. Las cargas anteriores cumplen con los estándares de capacidad de elevación para excavadoras hidráulicas SAE J1097 e ISO 10567. 3. Las cargas nominales no deben superar el 87 % de la capacidad de elevación hidráulica o el 75 % de la carga de basculación. 4. Las cargas nominales señaladas con un asterisco (*) está limitadas por la capacidad hidráulica en vez de por la carga de basculación.

CAPACIDAD DE ELEVACIÓN EC250EL

Capacidad de levantamiento en el extremo del brazo sin cuchara. Para capacidad de elevación, que incluya la cuchara, simplemente reste el peso real de la cuchara de montaje directo o la cuchara con acoplador rápido de los siguientes valores.

	Punto de elevación	1,5 m		3,0 m		4,5 m		6,0 m		7,5 m		9,0 m		Alcance máximo		m
		A lo largo de UC	A través de UC	A lo largo de UC	A través de UC	A lo largo de UC	A través de UC	A lo largo de UC	A través de UC	A lo largo de UC	A través de UC	A lo largo de UC	A través de UC	A lo largo de UC	A través de UC	
Pluma: 6,0 m Brazo: 3,6 m Zapata: 800 mm Contrapeso: 4 950 kg	7,5 m kg													*5 040	*5 040	7,2
	6,0 m kg									*5 640	5 500			*4 900	4 730	8,2
	4,5 m kg							*6 420	*6 420	*6 050	5 380			*4 950	4 140	8,8
	3,0 m kg			*15 730	*15 730	*9 830	*9 830	*7 730	7 250	*6 730	5 190	*5 650	3 900	*5 180	3 820	9,1
	1,5 m kg					*12 450	10 390	*9 100	6 860	7 470	4 980	5 670	3 800	5 510	3 690	9,2
	0 m kg			*7 080	*7 080	*14 100	9 900	*10 160	6 570	7 280	4 810			5 600	3 730	9,0
	-1,5 m kg	*6 800	*6 800	*10 800	*10 800	*14 670	9 690	10 000	6 400	7 170	4 710			5 980	3 960	8,5
	-3,0 m kg	*11 030	*11 030	*16 000	*16 000	*14 330	9 670	9 950	6 360	7 160	4 700			6 850	4 510	7,7
	-4,5 m kg	*16 340	*16 340	*18 470	*18 470	*12 920	9 810	*9 550	6 460					*8 560	5 770	6,5
	-6,0 m kg					*9 380	*9 380							*9 330	*9 330	4,5
Pluma: 5,95 m, dos piezas Brazo: 2,5 m Zapata: 600 mm Contrapeso: 4 950 kg	9,0 m kg													*9 630	*9 630	4,2
	7,5 m kg					*9 810	*9 810	*8 570	7 430					*8 030	7 170	6,1
	6,0 m kg					*10 060	*10 060	*9 010	7 400					*7 530	5 420	7,2
	4,5 m kg					*12 130	11 170	*9 600	7 150	7 520	5 040			6 880	4 610	7,9
	3,0 m kg					*13 960	10 350	*10 360	6 810	7 370	4 900			6 330	4 220	8,3
	1,5 m kg					*14 790	9 760	10 090	6 510	7 210	4 760			6 160	4 090	8,3
	0 m kg					*14 170	9 530	9 890	6 330	7 100	4 660			6 350	4 190	8,1
	-1,5 m kg			*10 240	*10 240	*12 510	9 530	*9 680	6 280	7 100	4 660			*6 880	4 580	7,6
	-3,0 m kg					*9 730	9 680	*7 470	6 380					*6 010	5 510	6,7
	Pluma: 5,95 m, dos piezas Brazo: 2,97 m Zapata: 600 mm Contrapeso: 4 950 kg	9,0 m kg					*7 830	*7 830							*6 870	*6 870
7,5 m kg						*7 800	*7 800	*7 460	*7 460					*5 960	*5 960	6,6
6,0 m kg						*7 990	*7 990	*8 300	7 510	*6 470	5 180			*5 660	4 950	7,7
4,5 m kg				*16 230	*16 230	*11 400	11 380	*9 190	7 240	7 580	5 090			*5 640	4 270	8,3
3,0 m kg						*13 370	10 550	*10 040	6 880	7 400	4 930			*5 820	3 930	8,7
1,5 m kg						*14 620	9 860	10 140	6 540	7 210	4 760			5 750	3 810	8,7
0 m kg						*14 490	9 520	9 880	6 320	7 080	4 640			5 890	3 880	8,5
-1,5 m kg				*10 490	*10 490	*13 190	9 450	9 780	6 230	7 030	4 590			6 390	4 200	8,0
-3,0 m kg						*10 790	9 550	*8 290	6 280					*6 120	4 930	7,2
Pluma: 5,95 m, dos piezas Brazo: 3,6 m Zapata: 600 mm Contrapeso: 4 950 kg		9,0 m kg													*5 510	*5 510
	7,5 m kg							*6 460	*6 460					*4 960	*4 960	7,3
	6,0 m kg							*6 830	*6 830	*6 280	5 320			*4 780	4 510	8,2
	4,5 m kg			*7 580	*7 580	*8 160	*8 160	*8 090	7 400	*7 370	5 190			*4 790	3 940	8,8
	3,0 m kg					*12 480	10 850	*9 560	7 010	7 480	5 000	5 610	3 750	*4 970	3 640	9,2
	1,5 m kg					*14 170	10 040	10 240	6 620	7 260	4 800	5 510	3 650	5 310	3 520	9,2
	0 m kg			*6 890	*6 890	*14 630	9 560	9 910	6 340	7 080	4 640	5 430	3 580	5 410	3 570	9,0
	-1,5 m kg			*10 640	*10 640	*13 860	9 380	9 740	6 190	6 990	4 550			5 790	3 810	8,6
	-3,0 m kg			*15 820	*15 820	*11 980	9 410	*9 120	6 180	*6 730	4 570			*6 220	4 360	7,8
	-4,5 m kg					*8 710	*8 710	*6 450	6 330							6,6

Notas: 1. Máquina en "modo Fino - F" (aumento de potencia) para capacidades de elevación. 2. Las cargas anteriores cumplen con los estándares de capacidad de elevación para excavadoras hidráulicas SAE J1097 e ISO 10567. 3. Las cargas nominales no deben superar el 87 % de la capacidad de elevación hidráulica o el 75 % de la carga de basculación. 4. Las cargas nominales señaladas con un asterisco (*) está limitadas por la capacidad hidráulica en vez de por la carga de basculación.

CAPACIDAD DE ELEVACIÓN EC250ENL

Capacidad de levantamiento en el extremo del brazo sin cuchara. Para capacidad de elevación, que incluya la cuchara, simplemente reste el peso real de la cuchara de montaje directo o la cuchara con acoplador rápido de los siguientes valores.

	Punto de elevación	1,5 m		3,0 m		4,5 m		6,0 m		7,5 m		9,0 m		Alcance máximo		
		A lo largo de UC	A través de UC	A lo largo de UC	A través de UC	A lo largo de UC	A través de UC	A lo largo de UC	A través de UC	A lo largo de UC	A través de UC	A lo largo de UC	A través de UC	A lo largo de UC	A través de UC	m
Pluma: 6,0 m Brazo: 2,5 m Zapata: 600 mm Contrapeso: 4 950 kg	7,5 m kg							*6 890	*6 890					*6 940	6 750	6,1
	6,0 m kg							*6 900	*6 900					*6 930	5 110	7,2
	4,5 m kg					*9 320	*9 320	*7 740	6 670	*7 100	4 740			6 940	4 350	7,9
	3,0 m kg					*12 020	9 560	*8 950	6 360	7 410	4 600			6 380	3 970	8,3
	1,5 m kg					*14 100	9 000	*10 090	6 070	7 250	4 450			6 210	3 840	8,3
	0 m kg					*14 870	8 760	9 930	5 880	7 130	4 350			6 380	3 910	8,1
	-1,5 m kg			*10 440	*10 440	*14 660	8 730	9 850	5 810	7 100	4 320			6 980	4 260	7,6
	-3,0 m kg			*18 690	17 210	*13 560	8 820	9 910	5 870					8 420	5 080	6,7
	-4,5 m kg			*14 940	*14 940	*10 900	9 090							*9 080	7 320	5,2
	Pluma: 6,0 m Brazo: 2,97 m Zapata: 600 mm Contrapeso: 4 950 kg	7,5 m kg													*6 080	6 040
6,0 m kg								*6 330	*6 330	*6 390	4 900			*5 830	4 720	7,7
4,5 m kg						*8 430	*8 430	*7 220	6 780	*6 670	4 810			*5 860	4 070	8,3
3,0 m kg						*11 140	9 760	*8 490	6 450	*7 280	4 650			5 990	3 740	8,6
1,5 m kg						*13 500	9 130	*9 740	6 130	7 280	4 480			5 830	3 610	8,7
0 m kg				*5 020	*5 020	*14 680	8 800	9 960	5 910	7 140	4 360			5 960	3 670	8,5
-1,5 m kg		*6 670	*6 670	*10 700	*10 700	*14 820	8 700	9 830	5 800	7 070	4 300			6 450	3 940	8,0
-3,0 m kg		*12 360	*12 360	*17 780	17 030	*14 040	8 750	9 850	5 810					7 590	4 600	7,2
-4,5 m kg				*16 720	*16 720	*12 000	8 950							*8 940	6 220	5,8
Pluma: 6,0 m Brazo: 3,6 m Zapata: 600 mm Contrapeso: 4 950 kg		7,5 m kg													*5 040	*5 040
	6,0 m kg									*5 650	4 990			*4 900	4 290	8,2
	4,5 m kg							*6 430	*6 430	*6 060	4 870			*4 950	3 740	8,8
	3,0 m kg			*15 760	*15 760	*9 850	*9 850	*7 750	6 530	*6 750	4 680	5 640	3 520	*5 180	3 450	9,1
	1,5 m kg					*12 490	9 270	*9 130	6 170	7 300	4 490	5 540	3 420	5 380	3 330	9,2
	0 m kg			*7 080	*7 080	*14 150	8 810	9 960	5 900	7 120	4 330			5 470	3 360	9,0
	-1,5 m kg	*6 800	*6 800	*10 800	*10 800	*14 740	8 610	9 780	5 740	7 010	4 230			5 850	3 560	8,5
	-3,0 m kg	*11 030	*11 030	*16 000	*16 000	*14 400	8 600	9 730	5 700	7 000	4 220			6 710	4 060	7,7
	-4,5 m kg	*16 340	*16 340	*18 580	17 010	*12 990	8 740	*9 600	5 800					*8 610	5 190	6,5
	-6,0 m kg					*9 450	9 110							*9 390	9 050	4,5
Pluma: 5,95 m, dos piezas Brazo: 2,5 m Zapata: 600 mm Contrapeso: 4 950 kg	9,0 m kg													*9 630	*9 630	4,2
	7,5 m kg					*9 810	*9 810	*8 570	6 830					*8 030	6 600	6,1
	6,0 m kg					*10 060	*10 060	*9 010	6 810					*7 530	4 980	7,2
	4,5 m kg					*12 130	10 180	*9 600	6 570	7 500	4 630			8 660	4 230	7,9
	3,0 m kg					*13 960	9 390	*10 360	6 230	7 350	4 500			6 310	3 870	8,3
	1,5 m kg					*14 790	8 810	10 060	5 940	7 190	4 350			6 150	3 740	8,3
	0 m kg					*14 170	8 600	9 860	5 760	7 080	4 260			6 330	3 830	8,1
	-1,5 m kg			*10 240	*10 240	*12 510	8 590	*9 680	5 710	7 080	4 260			*6 880	4 190	7,6
	-3,0 m kg					*9 730	8 740	*7 470	5 810					*6 010	5 030	6,7
	Pluma: 5,95 m, dos piezas Brazo: 2,97 m Zapata: 600 mm Contrapeso: 4 950 kg	9,0 m kg					*7 830	*7 830							*6 870	*6 870
7,5 m kg						*7 800	*7 800	*7 460	6 990					*5 960	5 840	6,6
6,0 m kg						*7 990	*7 990	*8 300	6 910	*6 470	4 760			*5 660	4 560	7,7
4,5 m kg				*16 230	*16 230	*11 400	10 390	*9 190	6 650	7 560	4 680			*5 640	3 920	8,3
3,0 m kg						*13 370	9 580	*10 040	6 300	7 380	4 520			*5 820	3 600	8,7
1,5 m kg						*14 620	8 910	10 110	5 970	7 190	4 350			5 730	3 480	8,7
0 m kg						*14 490	8 590	9 850	5 750	7 060	4 230			5 870	3 550	8,5
-1,5 m kg				*10 490	*10 490	*13 190	8 520	9 750	5 660	7 010	4 190			6 370	3 830	8,0
-3,0 m kg						*10 790	8 620	*8 290	5 710					*6 120	4 500	7,2
Pluma: 5,95 m, dos piezas Brazo: 3,6 m Zapata: 600 mm Contrapeso: 4 950 kg		9,0 m kg													*5 510	*5 510
	7,5 m kg							*6 460	*6 460					*4 960	*4 960	7,3
	6,0 m kg							*6 830	*6 830	*6 280	4 900			*4 780	4 150	8,2
	4,5 m kg			*7 580	*7 580	*8 160	*8 160	*8 090	6 810	*7 370	4 780			*4 790	3 620	8,8
	3,0 m kg					*12 480	9 870	*9 560	6 430	7 460	4 590	5 590	3 430	*4 970	3 330	9,2
	1,5 m kg					*14 170	9 090	10 210	6 050	7 240	4 390	5 490	3 340	5 290	3 220	9,2
	0 m kg			*6 890	*6 890	*14 630	8 620	9 880	5 770	7 060	4 230	5 410	3 270	5 390	3 260	9,0
	-1,5 m kg			*10 640	*10 640	*13 860	8 450	9 710	5 620	6 970	4 150			5 780	3 470	8,6
	-3,0 m kg			*15 820	*15 820	*11 980	8 480	*9 120	5 610	*6 730	4 170			*6 220	3 970	7,8
	-4,5 m kg					*8 710	8 680	*6 450	5 760							6,6

Notas: 1. Máquina en "modo Fino - F" (aumento de potencia) para capacidades de elevación. 2. Las cargas anteriores cumplen con los estándares de capacidad de elevación para excavadoras hidráulicas SAE J1097 e ISO 10567. 3. Las cargas nominales no deben superar el 87 % de la capacidad de elevación hidráulica o el 75 % de la carga de basculación. 4. Las cargas nominales señaladas con un asterisco (*) está limitadas por la capacidad hidráulica en vez de por la carga de basculación.

CAPACIDAD DE ELEVACIÓN EC250ELR

Capacidad de levantamiento en el extremo del brazo sin cuchara. Para capacidad de elevación, que incluya la cuchara, simplemente reste el peso real de la cuchara de montaje directo o la cuchara con acoplador rápido de los siguientes valores.

	Punto de elevación	0 m		1,5 m		3,0 m		4,5 m		6,0 m		7,5 m		9,0 m	
		A lo largo de UC	A través de UC	A lo largo de UC	A través de UC	A lo largo de UC	A través de UC	A lo largo de UC	A través de UC	A lo largo de UC	A través de UC	A lo largo de UC	A través de UC	A lo largo de UC	A través de UC
Pluma: 10,2 m LR Brazo: 7,85 m LR Zapata: 800 mm Contrapeso: 6 200 kg	3,0 m kg					*4 270	*4 270	*7 550	*7 550	*5 480	*5 480	*4 410	*4 410	*3 750	*3 750
	1,5 m kg					*1 460	*1 460	*5 150	*5 150	*6 700	6 630	*5 160	4 910	*4 260	3 790
	0 m kg					*1 550	*1 550	*3 490	*3 490	*7 670	5 950	*5 820	4 460	*4 720	3 490
	-1,5 m kg			*1 510	*1 510	*2 010	*2 010	*3 370	*3 370	*6 290	5 510	*6 330	4 130	*5 100	3 240
	-3,0 m kg	*2 080	*2 080	*2 070	*2 070	*2 550	*2 550	*3 690	*3 690	*5 980	5 260	6 410	3 910	4 970	3 060
	-4,5 m kg	*2 510	*2 510	*2 640	*2 640	*3 140	*3 140	*4 200	*4 200	*6 260	5 150	6 270	3 780	4 850	2 950
	-6,0 m kg	*3 000	*3 000	*3 230	*3 230	*3 790	*3 790	*4 860	*4 860	*6 880	5 130	6 220	3 740	4 790	2 900
	-7,5 m kg	*3 530	*3 530	*3 850	*3 850	*4 500	*4 500	*5 660	*5 660	*7 790	5 190	6 240	3 750	4 800	2 900
	-9,0 m kg			*4 530	*4 530	*5 290	*5 290	*6 610	*6 610	*7 920	5 310	6 330	3 830	4 850	2 950
	-10,5 m kg					*6 190	*6 190	*7 790	*7 790	*7 150	5 510	*5 790	3 970	*4 780	3 060
	-12,0 m kg							*7 560	*7 560	*5 990	5 790	*4 860	4 190	*3 950	3 260
	Punto de elevación	10,5 m		12,0 m		13,5 m		15,0 m		16,5 m		Alcance máximo		m	
		A lo largo de UC	A través de UC	A lo largo de UC	A través de UC	A lo largo de UC	A través de UC	A lo largo de UC	A través de UC	A lo largo de UC	A través de UC	A lo largo de UC	A través de UC		
Pluma: 10,2 m LR Brazo: 7,85 m LR Zapata: 800 mm Contrapeso: 6 200 kg	13,5 m kg											*1 090	*1 090	12,4	
	12,0 m kg					*1 160	*1 160					*1 030	*1 030	13,7	
	10,5 m kg					*1 740	*1 740					*990	*990	14,7	
	9,0 m kg					*2 100	*2 100	*1 360	*1 360			*980	*980	15,5	
	7,5 m kg			*2 360	*2 360	*2 330	*2 330	*1 790	*1 790			*970	*970	16,1	
	6,0 m kg			*2 540	*2 540	*2 450	2 320	*2 120	1 850	*1 010	*1 010	*990	*990	16,5	
	4,5 m kg	*2 970	*2 970	*2 760	2 750	*2 610	2 210	*2 430	1 780	*1 370	*1 370	*1 010	*1 010	16,8	
	3,0 m kg	*3 320	3 240	*3 010	2 590	*2 780	2 100	*2 620	1 700	*1 600	1 380	*1 050	*1 050	17,0	
	1,5 m kg	*3 670	3 010	*3 260	2 430	*2 970	1 980	2 590	1 620	*1 740	1 330	*1 110	*1 110	17,0	
	0 m kg	*4 000	2 790	*3 500	2 270	2 980	1 870	2 510	1 540	*1 750	1 280	*1 190	*1 190	16,9	
	-1,5 m kg	4 160	2 610	3 430	2 140	2 880	1 770	2 440	1 480	*1 570	1 240	*1 290	1 210	16,7	
	-3,0 m kg	4 010	2 480	3 320	2 040	2 800	1 700	2 390	1 430			*1 430	1 240	16,3	
	-4,5 m kg	3 920	2 380	3 250	1 970	2 750	1 650	2 360	1 400			*1 610	1 290	15,8	
	-6,0 m kg	3 870	2 340	3 210	1 930	2 730	1 630	*2 020	1 400			*1 870	1 390	15,1	
	-7,5 m kg	3 860	2 330	3 210	1 930	2 740	1 640					*2 260	1 540	14,2	
	-9,0 m kg	3 910	2 380	3 270	1 980							*2 890	1 780	13,0	
	-10,5 m kg	*3 970	2 480									*3 410	2 180	11,6	
-12,0 m kg											*3 530	2 940	9,7		

Notas: 1. Máquina en "modo Fino - F" (aumento de potencia) para capacidades de elevación. 2. Las cargas anteriores cumplen con los estándares de capacidad de elevación para excavadoras hidráulicas SAE J1097 e ISO 10567. 3. Las cargas nominales no deben superar el 87 % de la capacidad de elevación hidráulica o el 75 % de la carga de basculación. 4. Las cargas nominales señaladas con un asterisco (*) está limitadas por la capacidad hidráulica en vez de por la carga de basculación.