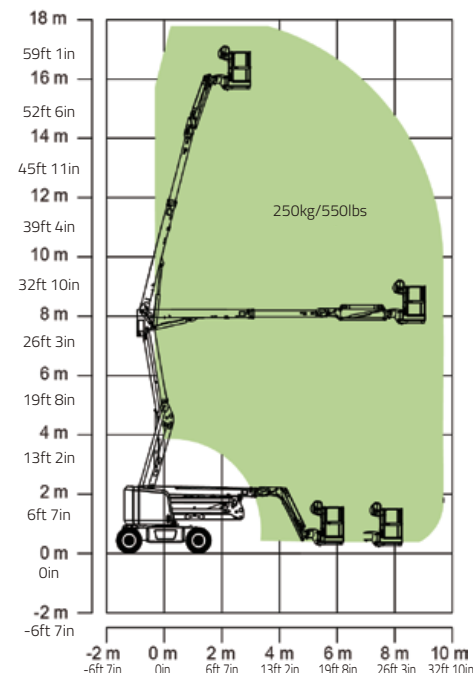


ZA16JERT/ZA16JERT-Li

Cumple con los estándares CE/ANSI

Modelo	ZA16JERT		ZA16JERT-Li	
	Imperial	Métrico	Imperial	Métrico
Tamaño				
Altura de trabajo	58ft 5in	17.8m	58ft 5in	17.8m
Altura de la plataforma	51ft 10in	15.8m	51ft 10in	15.8m
Alcance horizontal	31ft 11in	9.72m	31ft 11in	9.72m
Altura de articulación	26ft 3in	8m	26ft 3in	8m
A - Longitud con brazo guardado	25ft 3in	7.7m	25ft 3in	7.7m
B - Anchura con brazo guardado	7ft 6in	2.3m	7ft 6in	2.3m
C - Altura con brazo guardado	7ft 4in	2.23m	7ft 4in	2.23m
D - Longitud de la plataforma	6ft	1.83m	6ft	1.83m
E - Anchura de la plataforma	2ft 6in	0.76m	2ft 6in	0.76m
F - Distancia entre ejes	7ft 9in	2.36m	7ft 9in	2.36m
G - Distancia al suelo	1ft 2in	0.36m	1ft 2in	0.36m
Rendimiento				
Carga nominal	550 lb	250kg	550 lb	250kg
Velocidad de conducción	3.4 mph	5.5km/h	3.4 mph	5.5 km/h
Pendiente superable	45%(24°)		45%(24°)	
Oscilación de ejes	8in	0.20m	8in	0.20m
Radio de Giro (interior)	6ft 9in	2.06m	6ft 9in	2.06m
Radio de rotación (exterior)	15ft 8in	4.78m	15ft 8in	4.78m
Rotación de la torreta	360° no continuo		360° no continuo	
Rotación de la plataforma	±90°		±90°	
H - Giro de la cola	0.6ft	0.2m	0.6ft	0.2m
Pendiente máx. de trabajo	5°		5°	
Velocidad de viento máxima	28mph	12.5m/s	28mph	12.5m/s
Potencia				
Batería	24x2V/320Ah		Batería de litio de 48 V/315 Ah	
Cargador	48V/35A 48V/60A		48V/60A	
Motor de conducción	AC 32V		AC 32V	
Motor de elevación	AC 32V		AC 32V	
Potencia auxiliar	Bomba eléctrica de 12V DC		Bomba eléctrica de 12V DC	
Capacidad del depósito de aceite hidráulico	7.9 (us gal)	30L	7.9 (us gal)	30L
Neumático				
Tipo	Neumático con relleno de espuma 33 x 12		Neumático con relleno de espuma 33 x 12	
Peso				
Bruto	16093 lb	7300 kg	16093lb	7300kg



Rango de movimiento
ZA16JERT/ZA16JERT-Li

