



Modelo X23J

ORUGAS COMPACTAS



Prestaciones

• Altura de Trabajo	23,10 m
• Alcance de Trabajo (Plataforma estándar con 120 kg)	11,78 m
• Alcance de Trabajo (Plataforma estándar con 200kg)	10,4 m
• Altura de Articulación con 120 kg	9,38 m
• Giro (no continuo)	360°
• Plumín - longitud total	1,43 m
• Plumín - grado de articulación (+/-)	85° (-1°/-86°)
• Tamaño de la plataforma (estándar, 2 personas)	0,69 m x 1,34 m
• Anchura recogida (con plataforma estándar de 2P)	1,48 m
• Dimensiones:	
A. Anchura recogida (sin plataforma) ¹	0,99 m
B. Altura recogida (sobre orugas) ²	1,99 m
C. Longitud recogida (sobre orugas)	6 m
D. Huella estabilizadores	3,98 m x 3,98 m
• Peso total de la máquina (con plataforma estándar) ³	2,990 kg
• Máx. presión sobre el suelo (sobre estabilizadores)	3,06 kg/cm ²
• Pendiente superable	40%
• Pendiente operativa máxima	13°
• Ángulo máx. de Salida/Ataque	Frontal 22°/Posterior 25°
• Anchura del Bastidor (Retraído/Extendido)	0,99 m/1,29 m

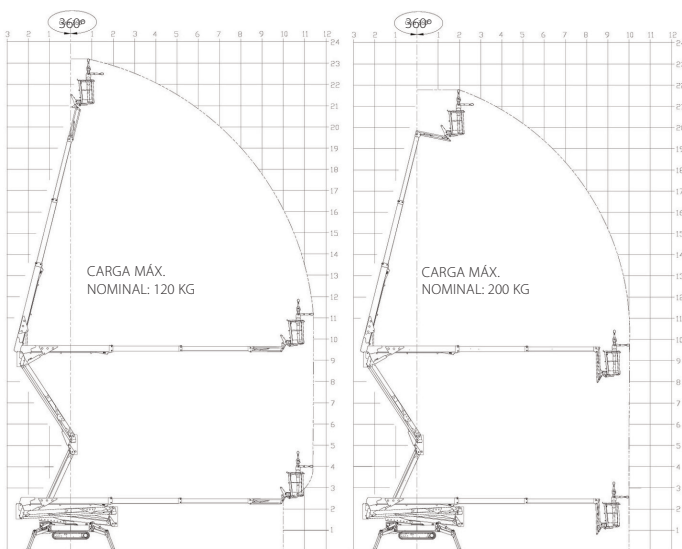


¹ Sin las zapatas de los estabilizadores. Las zapatas incrementan el ancho en 75 mm en posición recogida.

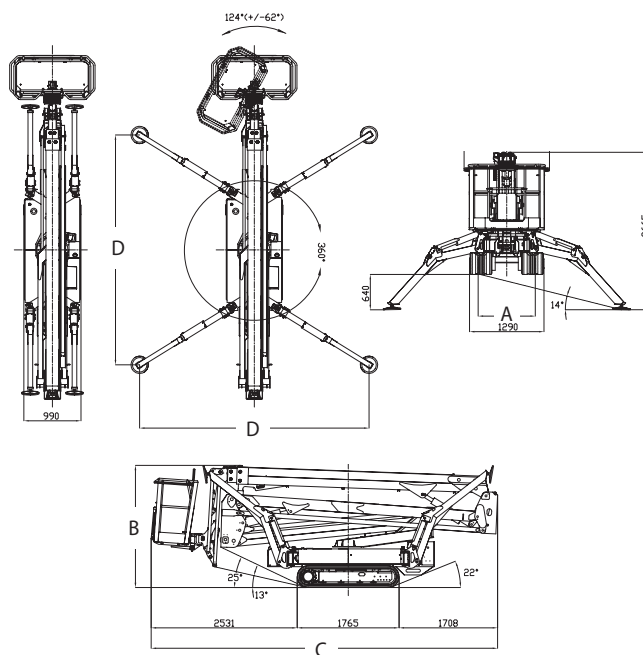
² Si se quitan o se ponen las zapatas de los estabilizadores: no hay cambios en estas medidas.

³ Peso seco. Algunas opciones o la conformidad con normas de ciertos países pueden conllevar un incremento del peso y/o de las dimensiones.

Diagrama de Trabajo



Dimensiones



Fuente de alimentación

- Motor de gasolina Honda iGX440 11 kW
- Motor eléctrico CA 220 V, 50 Hz 2,2 kW

Estándares de Bajo Perfil de Goma que no dejan Huella 1,76 m x 0,23 m x 0,38 m

Ruedas

- Orugas