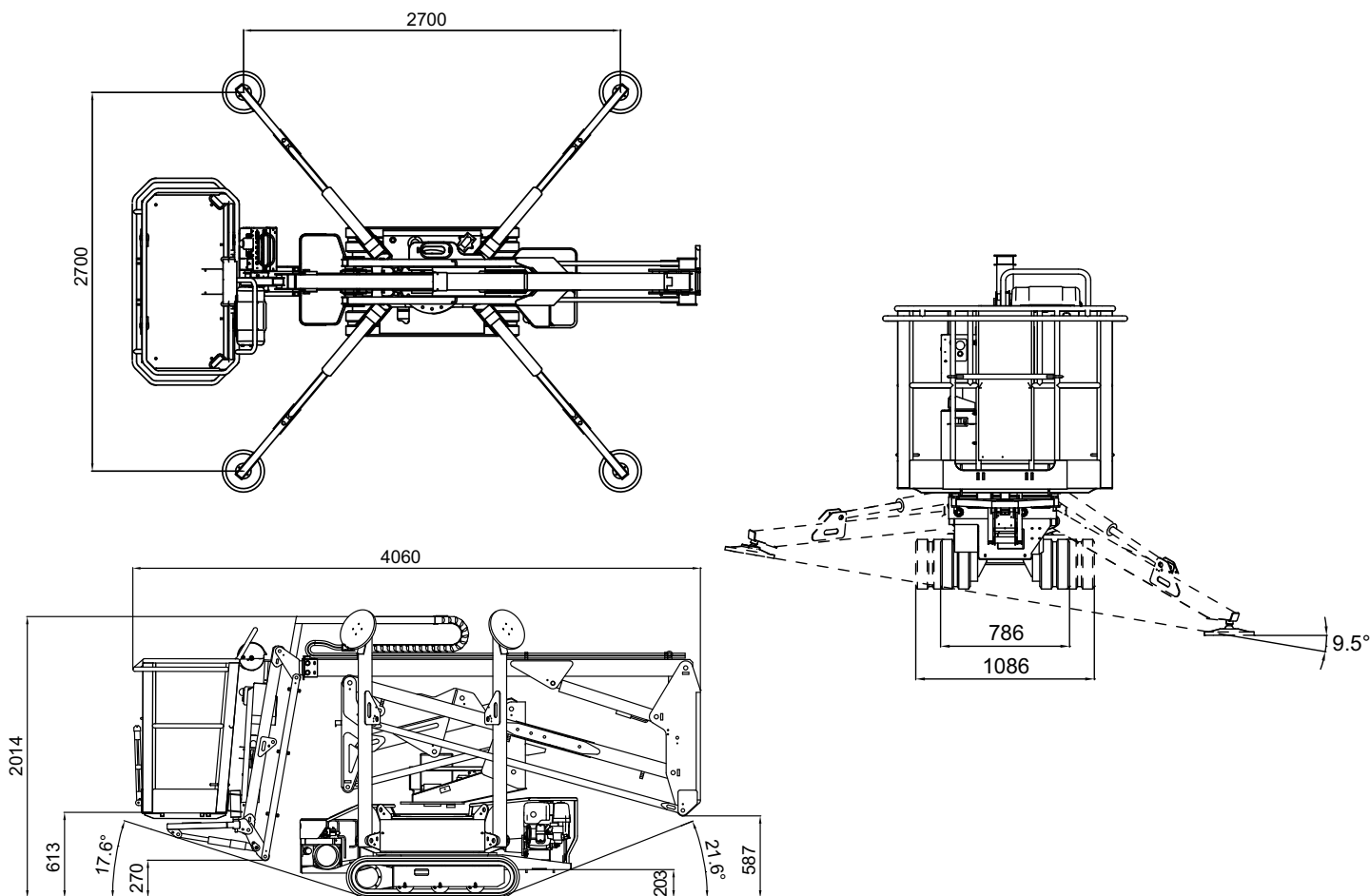
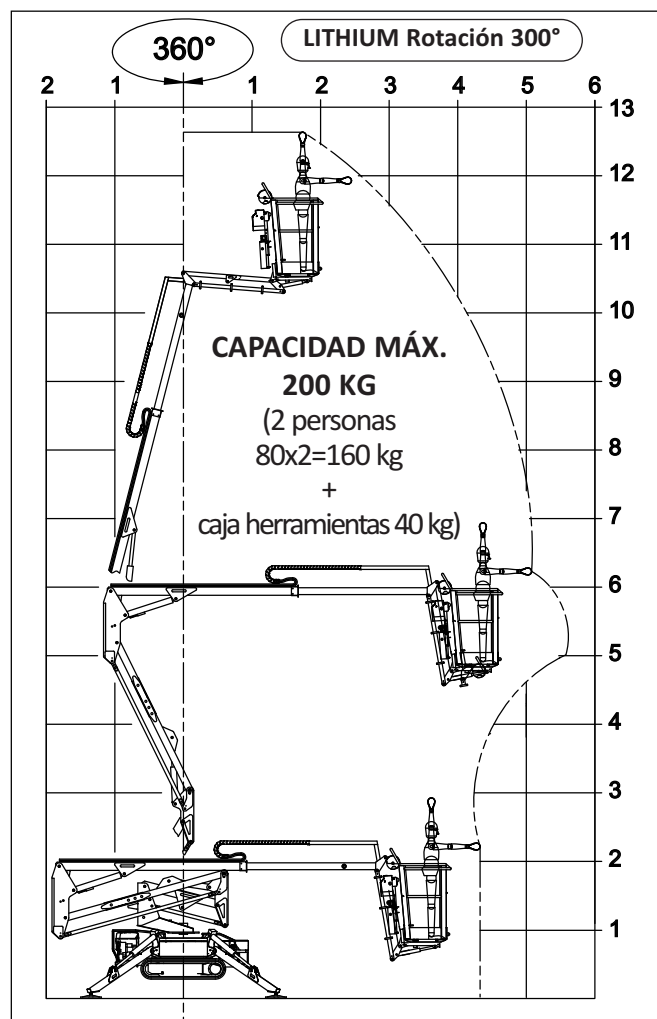
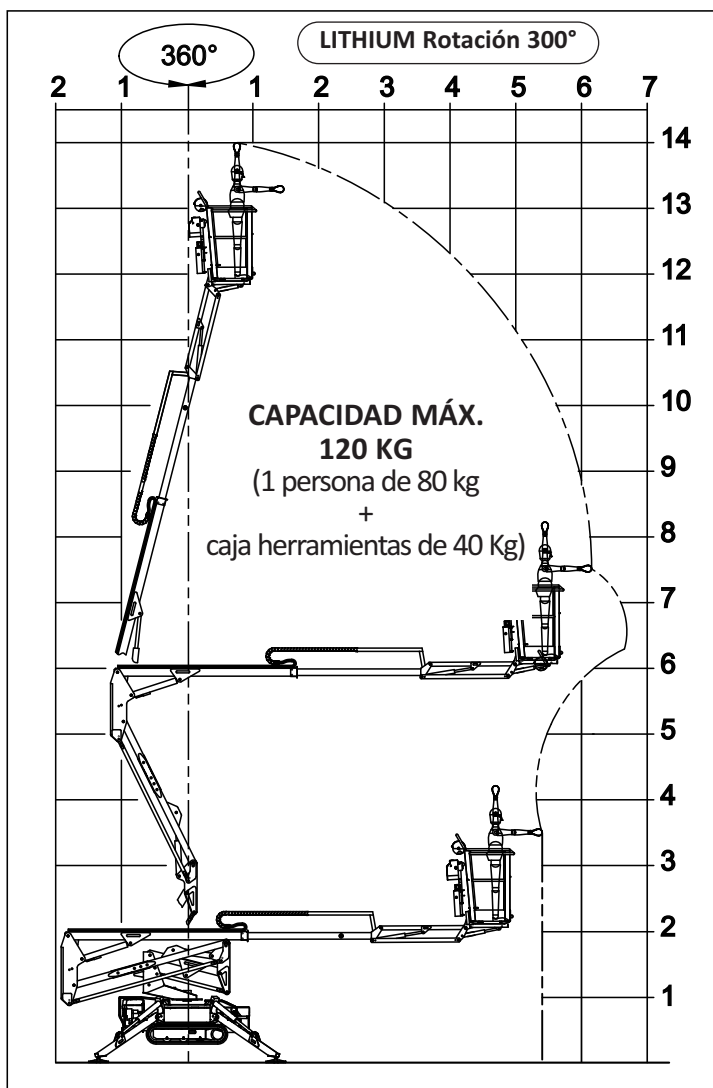


# GOLDLIFT 14.70 *MS*



# GOLDLIFT 14.70 III



# GOLDLIFT 14.70 III

## MOTOR GASOLINA

Marca .....HONDA  
Tipo .....iGX390  
Cilindros y cilindrada .....monocilíndrico 389 cc  
Potencia bruta máx..... 11,7 HP - 8,7 kW @ 3600 rpm  
Arranque eléctrico ..... 12 volt

## MOTOR DIESEL

Marca.....HATZ  
Tipo .....1B40 - HD Autorev  
Cilindros e cilindrada .....monocilíndrico 462 cc  
Potencia bruta máx ..... 10 HP - 7,5 kW @ 3600 rpm  
Arranque eléctrico ..... 12 volt

## MOTOR ELÉCTRICO

Estándar .....230V / 50Hz - 2,2 kW  
Opcional ..... 110V / 50Hz - 2,2 kW

## BOMBA HIDRÁULICA

Motor térmico .....de engranajes n° 2  
Motor eléctrico .....de engranajes n° 2

## ORUGAS

Tensor oruga .....engrasado  
Rodillos por lado .....3 + deslizador  
Ancho del carro variable .....786 / 1086 mm  
Velocidad de traslación.....1,4 km/h  
Velocidad de traslación (con 2° velocidad opcional).....1,4 / 2,8 km/h

PESO DE LA MÁQUINA ..... 1700 kg

PENDIENTE MÁXIMA SUPERABLE ..... 15° / 26,8 %

VELOCIDAD MÁXIMA VIENTO ..... 12,5 m/s

# GOLDLIFT 14.70

## INSTALACIÓN ELÉCTRICA

Voltaje instalación eléctrica.....	48V-12V
Conjunto de baterías de litio .....	4,8 KWh
Autonomía laboral (ciclo continuo)* .....	4-5 h
Cargador de baterías a bordo .....	220V 50Hz
Cargador de baterías (opcional).....	110V 50Hz
Tiempo de recarga con baterías completamente descargadas .....	4 h (indicativo)
Tiempo de recarga del 80% con baterías completamente descargadas .....	2 h (indicativo)

## BOMBA HIDRÁULICA

Motor eléctrico .....	de engranajes n° 2
-----------------------	--------------------

## ORUGAS

Tensor oruga .....	engrasado
Rodillos por lado .....	3 + deslizador
Ancho del carro variable .....	786 -1086 mm
Velocidad de traslación.....	1,2 km/h
Velocidad de traslación (con 2° velocidad opcional).....	1,2 / 2,4 km/h

PESO DE LA MÁQUINA.....	1810 kg
-------------------------	---------

PENDIENTE MÁXIMA SUPERABLE .....	15° / 26,8%
----------------------------------	-------------

VELOCIDAD MÁXIMA VIENTO .....	12,5 m/s
-------------------------------	----------

\* (Autonomía detectada con ciclo de funcionamiento Hinowa H2)