

Modelo 450AJ

PLATAFORMAS ELEVADORAS DE BRAZO ARTICULADO

Prestaciones

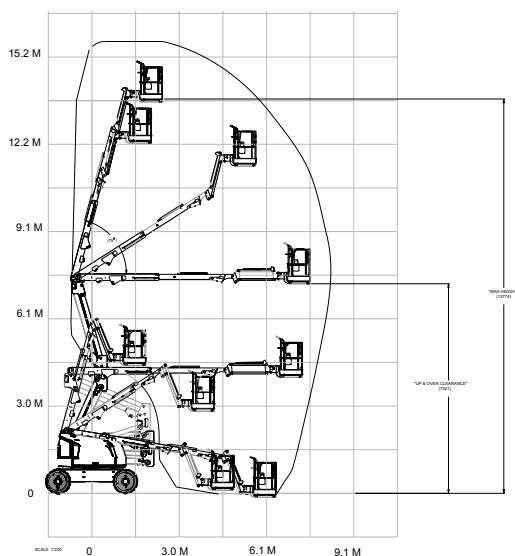
• Altura de trabajo	15,77 m
• Alcance horizontal	8,27 m
• Altura de articulación	7,3 m
• Rotación (no continua)	355°
• Capacidad de carga	250 kg
• Tamaño de la plataforma	0,76 x 1,83 m
• Giro de plataforma (hidráulico)	180°
• Dimensiones:	
A. Tamaño plataforma	0,76 x 1,83 m
B. Anchura total	2,35 m
C. Giro de cola (posición de trabajo)	0
D. Altura de almacenaje	2,27 m
E. Longitud de almacenaje	6,58 m
F. Distancia entre ejes	2,36 m
G. Distancia al suelo	0,42 m
• Plumín	1,24 m
• Rango de articulación	144° (+76°/-69°)
• Peso de la máquina ^{1/2}	6.495 kg
• Presión máxima sobre el suelo ²	4 kg/cm ²
• Velocidad	6,8 km/h
• Pendiente superable	45 %
• Oscilación del eje	10 m
• Radio de giro	
Interno	2,06 m
Externo	4,78 m



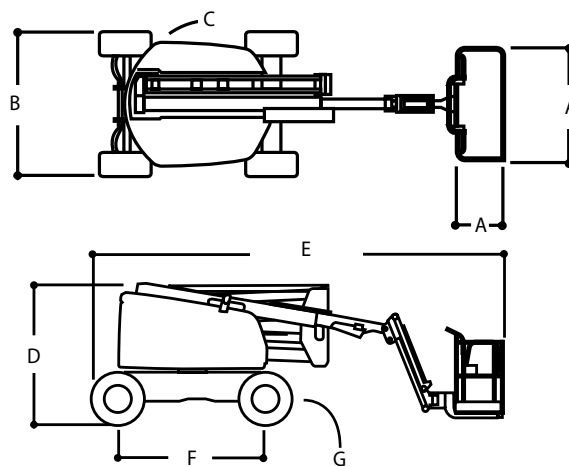
¹ Algunas opciones o la conformidad con las normas de ciertos países pueden conllevar un aumento del peso y/o de las dimensiones.

² Con neumáticos estándar.

Radio de acción



Dimensiones



Alimentación

- Motor diésel Deutz D2.3 L3 de fase IIIA 36,4 kW
- Capacidad tanque combustible 60,5 l

Sistema hidráulico

- Capacidad del sistema 144 l
- Capacidad tanque 60,5 l
- Alimentación auxiliar 12 V CC

Neumáticos

- Estándar 33/1550 x 16,5 rellenos de espuma