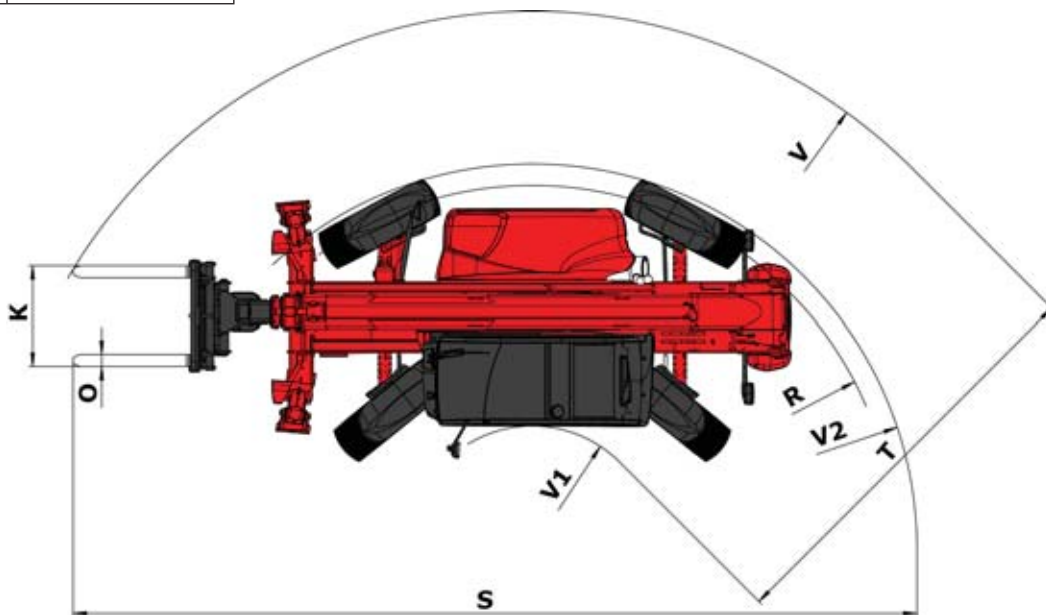
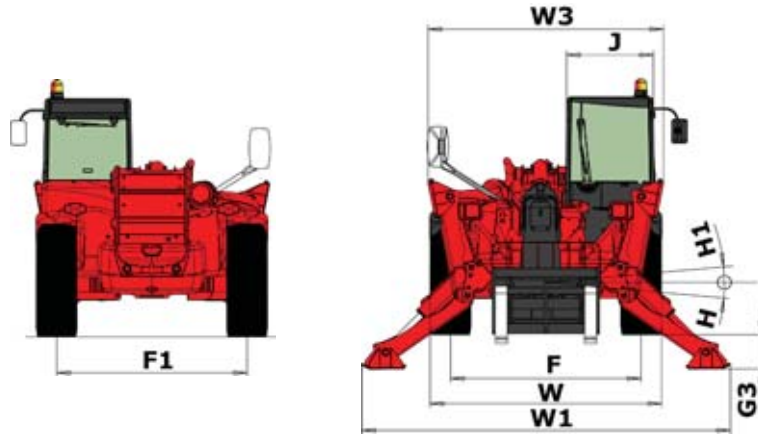
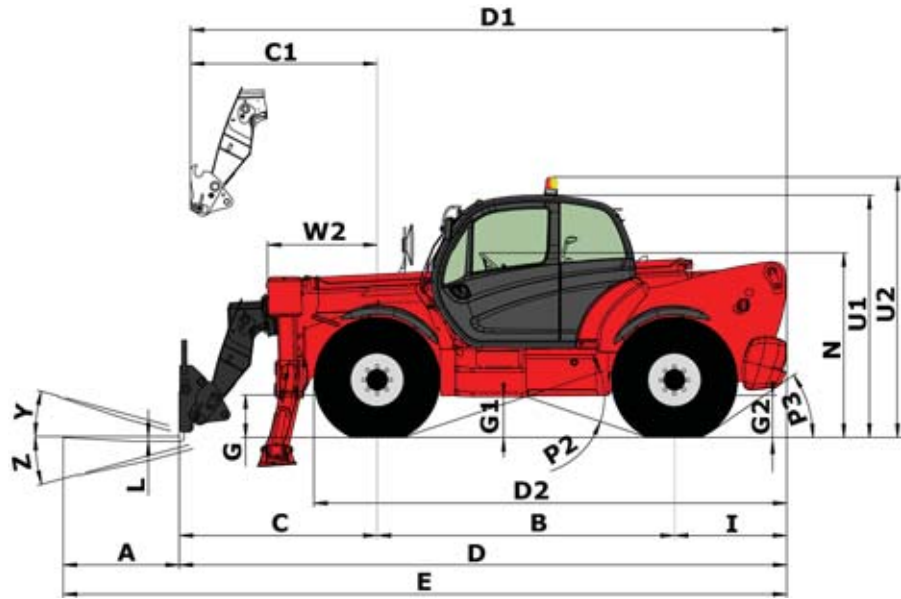


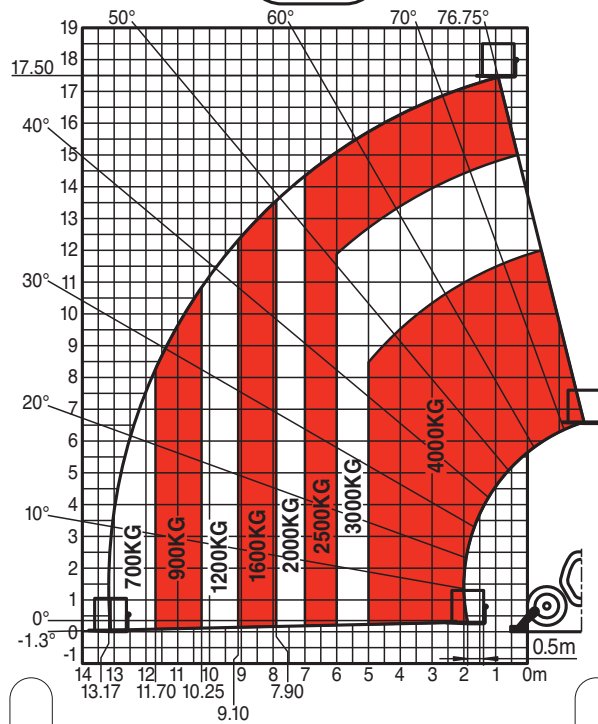
## DIMENSIONES Y ÁBACO DE CARGA

MT 1840 R PRIVILEGE

A	mm	1200
B	mm	3070
C	mm	2044
C1	mm	1929
D	mm	6274
D1	mm	6159
D2	mm	4829
E	mm	7474
F	mm	1960
F1	mm	1960
G	mm	437
G1	mm	420
G2	mm	433
G3	mm	302
H	°	9
H1	°	9
I	mm	1160
J	mm	892
K	mm	1040
L	mm	50
N	mm	1908
O	mm	125
P2	°	37
P3	°	34
R	mm	3779
S	mm	8780
T	mm	4307
U1	mm	2505
U2	mm	2693
V	mm	5592
V1	mm	1285
V2	mm	3986
W	mm	2374
W1	mm	3793
W2	mm	1134
W3	mm	2422
Y	°	12
Z	°	114



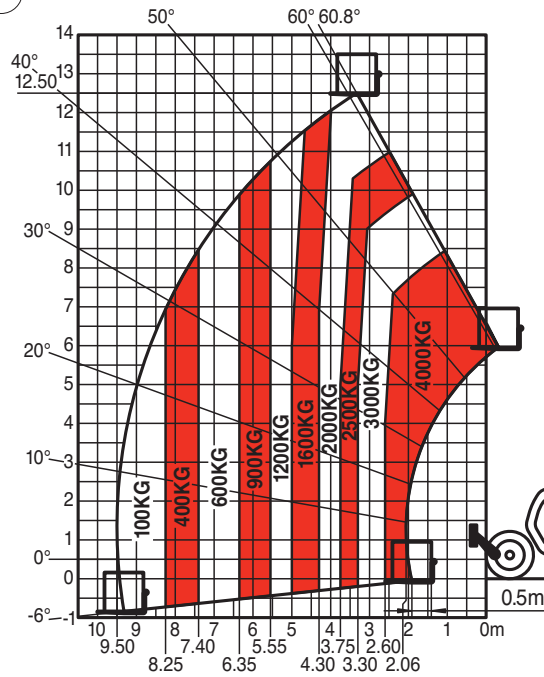
SUIVANT NORME EN 1459 annexe B.



MT 1840

N°261553

N°261548



MT 1840

SUIVANT NORME EN 1459 annexe B.

Capacities		Métrico
Capacidad de elevación máx.	Q	4000 kg
Altura de elevación máx	h3	17.55 m
Alcance máximo	l4	13.08 m
Fuerza de arranque con cuchara		7766 daN
Weight and dimensions		
Longitud total al tablero de horquillas	l11	6.27 m
Anchura total	b1	2.42 m
Altura total	h17	2.5 m
Distancia entre ejes	y	3.07 m
Distancia al suelo	m4	0.42 m
Anchura total de la cabina	b4	0.89 m
Ángulo de volteo	a4	12 °
Ángulo de vertido	a5	114 °
Radio de giro exterior	Wa1	4.01 m
Peso sin carga (con horquillas)		11870 kg
Equipamientos de rueda		Neumático
Modelos de los neumáticos		Alliance 400/80 - 24 - 162A8
Largo de las horquillas / Anchura de horquillas / Sección de horquillas	l / e / s	1200 mm x 125 mm x 45 mm
Performances		
Subida		16 s
Bajada		12 s
Salida del telescopio		16 s
Retracción		13 s
Cavado		4 s
Vertido		4 s
Engine		
Marca		Perkins
Norma del motor		Stage IV / Tier 4 Final
Modelo de motor		854F-E34TA
Nº de cilindros / Capacidad de cilindros		4 - 3400 cm <sup>3</sup>
Potencia del motor I.C. - Potencia (kW)		100 Hp / 75 kW
Par máx. / Rotación del par de motor		430 Nm/m @ 1400 tr/min
Esfuerzo de tracción		6680 daN
Transmisión		
Tipo de transmisión		Convertidor de par
Número de marchas (hacia delante) / atrás		4 / 4
Velocidad de desplazamiento máx. (km/h) ( puede variar según la normativa aplicable)		24.9 km/h
Freno de aparcamiento		Freno de estacionamiento automático
Freno de servicio		Frenos en baño de aceite multidisco en el eje delantero y trasero
Hydraulics		
Tipo de bomba		Bomba de engranajes
Caudal hidráulico / Presión hidráulica		106 l/min / 270 Bar
Tank capacities		
Aceite de motor		7.50 l
Aceite hidráulico		135 l
Capacidad del depósito de carburante		140 l
Capacidad del tanque de DEF		21.60 l
Noise and vibration		
Ruido en el puesto de conducción (LpA)		78 dB(A)
Ruido en el entorno (Lwa)		103 dB(A)
Vibraciones en manos/brazos		< 2.5 m/s
Miscellaneous		
Ruedas directrices (delanteras / traseras)		2 / 2
Ruedas motrices (delanteras / traseras)		2 / 2
Seguridad / Homologación seguridad de la cabina		Standard EN 15000 / Cab ROPS - FOPS Level 2
Mandos		JSM