

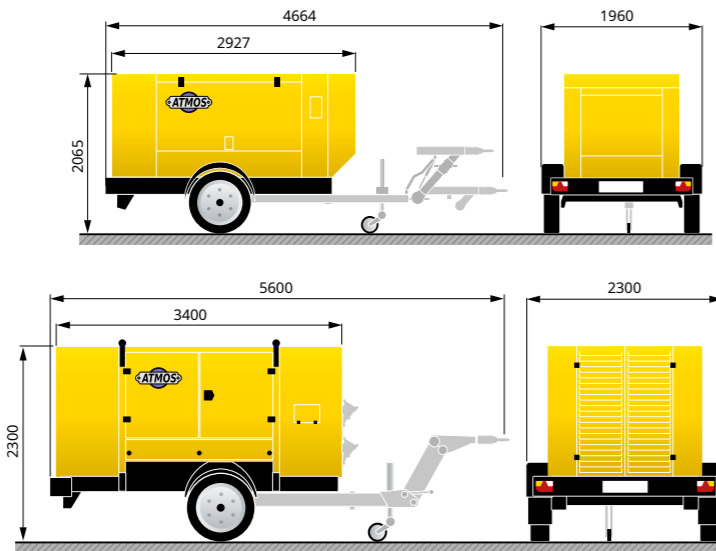


Especificaciones técnicas

Dimensiones [mm]

		CDP 90	CDP 190
tasa de flujo según ISO 1217 Ed. 4	[m <sup>3</sup> /min]	12 / 10 / 8,4 / 7,5	25,2 / 24,8 / 22,1 / 19,9
	[cfm]	425 / 350 / 300 / 265	875 / 750 / 680 / 660
presión operacional	[bar]	7/10/12/14	8.6/10/12/14
	[psi]	100/150/175/200	125 / 150 / 175 / 200
motor		CAT C 4.4 velocidad constante	CAT C 7.1 velocidad constante
Potencia del motor	[Kw]	98.1	205
velocidad del motor	[rpm]	1800	1800
Depósito de combustible	[l]	190	280
Voltaje	[V]	24	24
Temperaturas (Max./Min)	Q7 Q	- 10 a +45	- 10 a +45
Peso operativo (máx.)	[kg]	2500	3490

Cambios técnicos reservados.



### PDC 90 y PDC 190, 12-25 m<sup>3</sup>/min



CE certificado

Combinación de opciones A		El aire comprimido se enfría en gran medida en el posefriador y se separa el condensado. Esto lo seca y es ideal para aplicaciones como arenado o soplado de fibra de vidrio.
Combinación de opciones B		El aire comprimido se enfría en gran medida en el posefriador y se separa el condensado. Esto lo secará. Las partículas de aceite y polvo se filtran dos veces (ZTV-SIB). El contenido de aceite residual es de 0,01 ppm.
Combinación de opciones C		El aire comprimido se enfría en gran medida en el posefriador y se separa el condensado. Esto lo secará. Las partículas de aceite y polvo se filtran dos veces (ZTV-SIB). El aire comprimido se calienta mediante un intercambiador de calor para evitar la congelación.

Accesorios Opcionales

- Varios chasis
- Paquetes de invierno para temperaturas de hasta -40 °C
- Post-enfriador con separador de agua
- evaporación de condensado
- Filtro fino para lograr la calidad del aire comprimido según ZTV-SIB
- intercambiador de calor
- engrasador de herramientas
- Frenado de la fatigalidad
- Válvula de cierre de entrada
- Filtro de partículas diésel (DP F)
- Fservicio
- Kit de reserva
- motor diésel externo

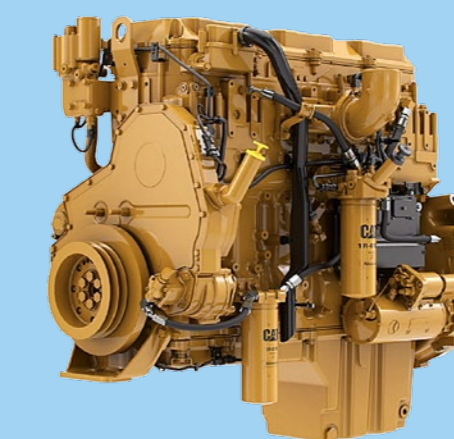
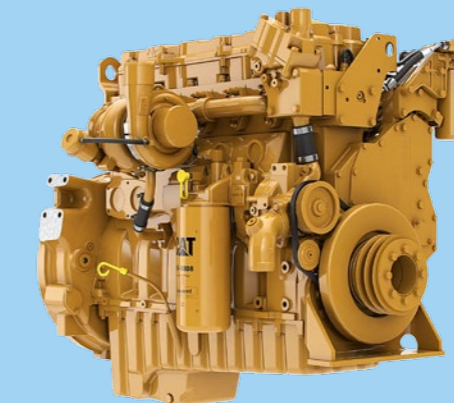
### Compresores de tornillo móviles PDC 90 y PDC 190

Atmos tiene una larga tradición como fabricante de máquinas. Hemos tenido éxito como fabricante de máquinas y compresores durante 110 años. Los primeros compresores con motores diesel salieron de nuestra línea de producción ya en 1955. Desde entonces, se han desarrollado muchas nuevas generaciones de compresores. Hemos incorporado nuestra experiencia en diseño, fabricación y sobre todo aplicación a la nueva generación de nuestros compresores móviles.

### Certificados Caterpillar de conformidad CE



- desarrollo revolucionario
- Motores certificados CAT C4 y C7







## Desarrollado para condiciones extremas

- El uso de componentes de alta calidad garantiza una larga vida útil de la máquina
- Los paneles de revestimiento se pulverizan electrostáticamente, se hornean a 180 grados y ofrecen una excelente protección contra la corrosión.
- Los filtros de aire de grandes dimensiones permiten largos intervalos de mantenimiento
- Los enfriadores grandes están diseñados para temperaturas ambiente altas
- La fuente de alimentación de 24 V garantiza propiedades óptimas de arranque en frío
- En temperaturas frías, el arranque del motor aliviado asegura que el compresor arranque suavemente en el motor
- Los compresores de tornillo muy robustos y energéticamente eficientes permiten una larga vida útil con un bajo consumo de combustible

## Manejo muy fácil

- El peso operativo de ambas máquinas, incluidas todas las opciones, es inferior a 3500 kg. Esto elimina la obligación de un costoso sistema ABS y aumenta la flexibilidad con respecto al vehículo tractor.
- Los ojos de grúa facilitan el transporte en grúa o helicóptero
- El chasis de un solo eje permite una alta maniobrabilidad

## Nuevos motores CAT de velocidad constante

p.ejMotor Caterpillar de nuevo desarrollo con certificación CE y un mínimo de electrónica p.ejNo es necesario AdBlue p.ejGrandes reservas de potencia

p.ejBaja velocidad del motor

p.ejBajo consumo de combustible debido al diseño innovador p.ejNo es necesario filtro de partículas

## direccion

- Controlador digital fácil de usar con pantalla digital que muestra el estado actual del compresor:
  - Temperatura y presión en el circuito del compresor
  - Temperatura y presión en el circuito del motor.
  - Velocidad del motor (nominal y real)
  - cantidad de combustible
  - voltaje de la batería
  - disturbios
- Arranque aliviado de la máquina sin vibraciones innecesarias
- control remoto (opcional)

## Facil mantenimiento

- El acceso es fácilmente posible desde todos los lados, incluso desde arriba
- Las puertas laterales de amplia apertura facilitan la limpieza de los radiadores con un limpiador de alta presión



## Ejemplos de aplicaciones

