


400/230V · 50Hz (1500 rpm)

VOLVO TAD532GE | STAMFORD UCI274E

DGVS 145 ST

Gama Industrial



 **Peso con líquidos sin combustible:**
2100 kg

 **Dimensiones Plat DK1:**
L: 3410 mm
W: 1162 mm
H: 1902 mm

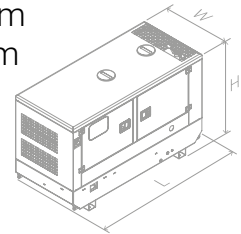


Imagen orientativa. Dagartech se reserva el derecho a modificar los datos de esta ficha técnica sin previo aviso. El peso del equipo puede variar en función del equipamiento.

1. Datos técnicos generales

Datos técnicos generales	Motor	VOLVO TAD532GE
	Alternador	STAMFORD UCI274E
	Clase de ejecución	G3
	Frecuencia	50Hz
	Tensión	400/230V
	Cuadro de control	DSE 7320 MKII
	Depósito (l)	425
	Nivel sonoro-Lp(A) (dB(A)@7m)	67
	Potencia acústica-LW(A) (dB(A))	95

Potencias ¹ (p.f. cos φ 0,8)	PRP (kVA / kW)	130 / 104
	ESP (kVA / kW)	143 / 115

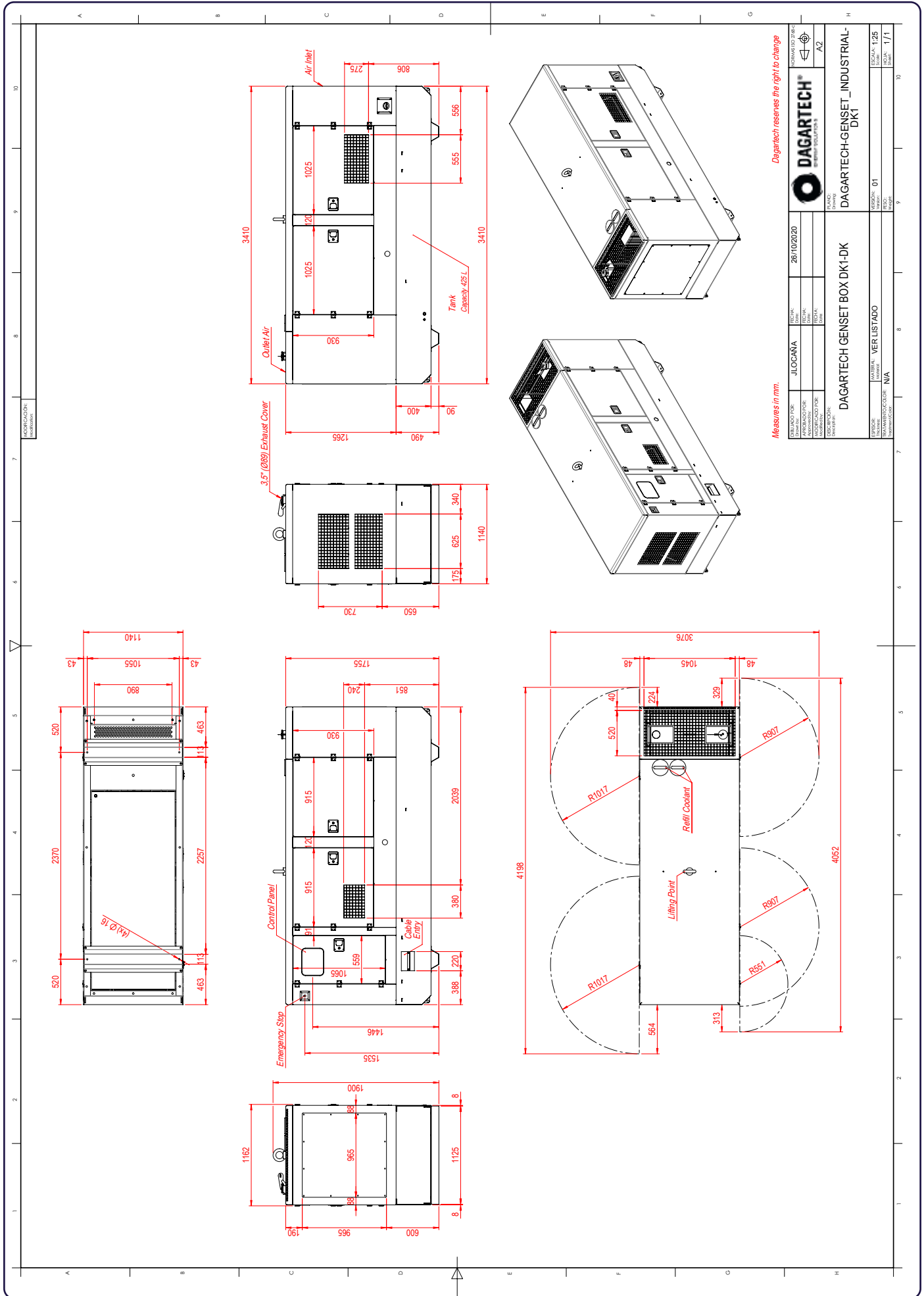
¹PRP: Potencia continua ("Prime Power"). ESP: Potencia de emergencia ("Emergency Standby Power") según la norma ISO8528-1. Tolerancia de la potencia activa máxima (kW) ±5%

Tensión	PRP (KVA/KW)	ESP (KVA/KW)	Amperaje (A)
400/230V	130 / 104	143 / 115	207

2. Especificaciones del motor

2.1. Datos técnicos generales del motor	Marca y modelo	VOLVO TAD532GE			
	r.p.m.	1500			
	Potencia máxima ESP (kWm)	125			
	Potencia PRP (kWm)	113			
	Combustible	Diésel			
	Nº de cilindros	4 cilindros			
	Cilindrada (c.c.)	4760			
	Relación de compresión	18:1			
	Sistema de refrigeración	Refrigeración por agua			
	Tipo de regulación	electrónica			
Tipo de motor/inyección/aspiración	Diésel/directa/turbo-alimentada				
2.2. Combustible	Tipo de carburante	Diésel			
	Capacidad del depósito	425			
2.3. Consumos y autonomía	Consumo (l/h)		Autonomía (h)		
		PRP	ESP	PRP	ESP
	50%	14,3	-	29,7	-
	75%	21,2	-	20,1	-
	100%	28,8	32,1	14,8	13,2
2.4. Sistema de refrigeración	Flujo del ventilador (m³/s)	2,1			
	Potencia consum. ventilador (kW)	5,5			
	Contrapresión radiador (Pa)	150			
	Capacidad total de refrigerante (l)	20,2			
2.5. Sistema de lubricación	Capacidad de aceite (l)	11			
2.6. Sistema de admisión	Flujo de aire aspirado combustión (m³/min)	8,03			
2.7. Sistema de arranque	Nº de baterías	1			
	Características de la batería	12V 44Ah			
	Voltaje de arranque (V)	12V			
2.8. Sistema de escape	Caudal de gases escape (m³/min)	21,2 [PRP]	23,2 [ESP]		
	Tª de gases escape (°C)	507° [PRP]	532° [ESP]		
	Diámetro exterior escape (mm)	3,5" - Ø88,9mm			
	Máx. contrapresión escape (kPa)	3			

Plano técnico orientativo. Dagartech se reserva el derecho a modificar los datos de esta ficha técnica sin previo aviso.



Measures in mm.

Dagartech reserves the right to change

EMISOR	JIOCANÁ	FECHA	26/10/2020
PROYECTADO POR	FECHA	PROYECTADO POR	FECHA
REVISADO POR	FECHA	REVISADO POR	FECHA
APROBADO POR	FECHA	APROBADO POR	FECHA
PROYECTO	DAGARTECH GENSET INDUSTRIAL-DK1		
ESCALA	1/1		
VER LISTADO	VER LISTADO		
VER LISTADO	VER LISTADO		
VER LISTADO	VER LISTADO		
VER LISTADO	VER LISTADO		

