

KOMATSU®

D65WX-17



Motor

Modelo.....Komatsu SAA6D114E-5*
 Tipo 4 tiempos, refrigerado por agua, inyección directa
 Aspiración..... Geometría variable Komatsu turboalimentado, posefriado aire-aire
 Número de cilindros..... 6
 Diámetro x carrera..... 114 mm x 144,5 mm **4.49" x 5.69"**
 Cilindrada del pistón..... **8,85 l 540 en**
 GobernadorCaballos de fuerza electrónicos para todas las velocidades y rango medio
 SAE J1995.....Bruto 155 kW **207 CV** ISO 9249 /
 SAE J1349..... Neto 153 kW **205 CV** Revoluciones nominales 1950 rpm Tipo de accionamiento del ventiladorSistema de lubricación hidráulica

Método Bomba de engranajes, lubricación forzada
 Filtro Flujo completo

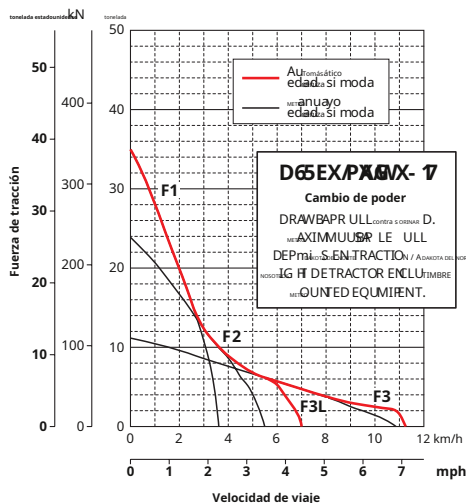
* Certificación de emisiones Tier 4 Interim de la EPA y etapa 3B de la UE



TRANSMISIÓN DE FLUJO DE TORSIÓN

La transmisión TORQFLOW de Komatsu consta de un convertidor de torsión de 3 elementos, 1 etapa, 2 fases, refrigerado por agua, con embrague de bloqueo y una transmisión de embrague de discos múltiples con engranajes planetarios que se controla electrónicamente, se acciona hidráulicamente y se lubrica a la fuerza para disipación de calor óptima. Palanca de bloqueo de cambios e interruptor de seguridad neutral.

Velocidad de viaje	Adelante	Contrarrestar
1º	3,6 km/h 2.2 mph	4,4 km/h 2.7 mph
2do	5,5 km/h 3.4 mph	6,6 km/h 4.1 mph
3er L	7,2 km/h 4.5 mph	8,6 km/h 5.3 mph
3ro	11,2 km/h 7.0 mph	13,4 km/h 8.3 mph



Sistema de dirección

Controles de palanca Palm Command Control System (PCCS) para todos los movimientos direccionales. Al empujar la palanca PCCS hacia adelante, la máquina se desplaza hacia adelante, mientras que al jalarla hacia atrás, la máquina retrocede. Simplemente incline la palanca PCCS hacia la izquierda para girar a la izquierda. Inclínelo hacia la derecha para girar a la derecha.

El sistema de dirección hidrostática (HSS) funciona con unidades planetarias de dirección y una bomba y un motor hidráulicos. Los giros de contrarrotación también están disponibles. Húmedo, multidisco, pedal-

frenos de servicio controlados son accionados por resorte y liberado hidráulicamente.
 Palanca de bloqueo de cambio de marcha también aplica el freno de estacionamiento.

Radio de giro mínimo
 D65EX-17 1,9 m **6'3"**
 D65EX-17 con PAT 2,0 m **6'7"**
 D65PX-17 2,2 metros **7'3"**
 D65WX-17 2,1 metros **6'11"**



Tren de aterrizaje

Suspensión Barra compensadora oscilante y eje de pivote
 Bastidor de rodillos inferiores Monocasco, gran sección, construcción duradera

Rodillos y ruedas locas Lubricado

Zapatos de pista

Sistema de tren de rodaje de eslabones paralelos (PLUS) con bujes giratorios lubricados para una mayor vida útil del sistema y menores costos de mantenimiento. La tensión de la pista se ajusta fácilmente con una pistola de engrase.

Tractor para hoja montada exterior (inclinación recta, SIGMADOZER)*

	D65EX-17	D65PX-17	D65WX-17
Número de rodillos inferiores (cada lado)	7	8	7
Tipo de zapatos (estándar)	garra única	garra única	garra única
Número de zapatos (cada lado)	42	45	42
Altura de la garra	milimetroen sesenta y cinco2.6"	sesenta y cinco2.6"	sesenta y cinco2.6"
Ancho del zapato (estándar)	milimetroen 61024"	91536"	76030"
Área de contacto con el suelo	cm2 36234	59935	45145
Presión sobre el suelo (tractor)	kPa 5,616	9,290	6,997
	kgf/cm2 48,0	31.7	39.8
	psi 0.49	0.32	0.41
	psi 6.96	4.60	5.78
Ancho de vía	milimetroft.in 18806'2"	20506'9"	20506'9"
Longitud de la pista en el suelo	milimetroft.in 29709'9"	327510'9"	29709'9"

Tractor para hoja montada en el interior (PAT)*

	D65EX-17	D65PX-17	D65WX-17
Número de rodillos inferiores (cada lado)	7	8	7
Tipo de zapatos (estándar)	garra única	garra única	garra única
Número de zapatos (cada lado)	42	45	42
Altura de la garra	milimetroen sesenta y cinco2.6"	sesenta y cinco2.6"	sesenta y cinco2.6"
Ancho del zapato (estándar)	milimetroen 56022"	76030"	76030"
Área de contacto con el suelo	cm2 33265	49780	45145
Presión sobre el suelo (tractor)	kPa 5,156	7,716	6,997
	kgf/cm2 0,56	0.39	0.43
	psi 7.91	5.54	6.11
Ancho de vía	milimetroft.in 20506'9"	22307'4"	22307'4"
Longitud de la pista en el suelo	milimetroft.in 29709'9"	327510'9"	29709'9"

* Consulte la página 12 para conocer las combinaciones de tractor/cuchilla.



IMPULSORES FINALES

Transmisión final de reducción doble de juegos de engranajes planetarios y de dientes rectos para aumentar el esfuerzo de tracción y reducir las tensiones en los dientes de los engranajes para prolongar la vida útil de la transmisión final. Los dientes de la rueda dentada segmentada se atornillan para facilitar el reemplazo.



CAPACIDADES DE RECARGA DE SERVICIO

Depósito de combustible415 litros	109,6 galones
estadounidenses Refrigerante	11,3 gal	EE.UU.
litros	25 ltr	Convertidor de par, transmisión
engranaje cónico y sistema de dirección	48 ltr	12,7 galones estadounidenses
Mando final (cada lado)		
D65EX-17	16,5 litros	4,4 galones estadounidenses
D65EX-17 con PAT.....	16,5 l	4.4 EE. UU.yo
D65PX-17	22 litros	5,8 galones estadounidenses
D65WX-17	22 litros	5,8 galones estadounidenses



Sistema hidráulico

Sistema de detección de carga de centro cerrado (CLSS) diseñado para un control preciso y receptivo, y para una operación simultánea eficiente.

Unidades de control hidráulico:

Todas las válvulas de carrete montadas externamente al lado del tanque hidráulico. Bomba hidráulica tipo pistón con capacidad (flujo de descarga) de 248 ltr/min, **65,5 gal EE.UU./min.** a las rpm nominales del motor.

Ajuste de la válvula de alivio 27,9 MPa 285 kg/cm². **4.050 psi**

Válvulas de control:

Válvulas de control de carrete para SIGMADOZER o bulldozer de inclinación recta

- Posiciones: Elevación de la hoja Elevar, sostener, bajar y flotar
- Inclinación de la hoja Derecha, retención e izquierda
- Accesorio trasero Subir, mantener y bajar

Válvulas de control de carrete para topadora Power Angle Tilt

- Posiciones: Elevación de la hoja Elevar, sostener, bajar y flotar
- Inclinación de la hoja Derecha, sostenida e izquierda
- Ángulo de la hoja Derecha, sujetar e izquierda
- Accesorio trasero Levantar, sujetar y más bajo

Cilindros hidráulicos.....Doble efecto, pistón

	Número de cilindros	Aburrir	
		SIGMADOZER Inclinación recta Bulldozer	Ángulo de potencia Inclinación eléctrica Bulldozer
Elevación de la hoja	2	85mm 3.3"	90mm 3.5"
Inclinación de la hoja	1	125mm 4.9"	130mm 5.1"
Ángulo de la hoja	2	N / A	110mm 4.3"
Levantamiento de desgarrador	1	125mm 4.9"	125mm 4.9"
Ángulo de paso	1	39° - 53°	52° - 58°

Capacidad de aceite hidráulico (relleno): 55 ltr 14,5 galones estadounidenses

Equipo desgarrador (volumen adicional):

Desgarrador de vástagos múltiples 7 ltr 1,8 galones estadounidenses



EQUIPO BULLDOZER

Las capacidades de las hojas se basan en la práctica recomendada por SAE J1265.

Uso de acero de alta resistencia a la tracción en la vertedera para una construcción de hoja reforzada.

	Longitud total con bulldozer milimetroft.in	Cuchilla Capacidad metro-yarda	Cuchilla Alto x ancho milimetroft.in	máx. Elevar sobre el suelo milimetroft.in	máx. Gota Bajo tierra milimetroft.in	máx. Inclinación Ajustamiento milimetroft.in	Peso Equipo topador kg/lb	Suelo Presión* kPa kg/cm ² psi
D65EX-17	5490	5.61	3410x1425	1135	500	870	2390	54,5/0,56/7.90
SIGMADOZER	18'0"	7.34	11'2" x 4'8"	3'9"	1'8"	2'10"	5,260	
D65EX-17	5330	3.89	3415x1225	1105	430	870	2060	53,6/0,55/7.77
Bulldozer de inclinación recta	17'6"	5.09	11'2" x 4'0"	3'8"	1'5"	2'10"	4,540	
D65EX-17	5790	4.25	3870x1235	1170	695	500	2960	63,3/0,65/9.18
Ángulo de potencia Bulldozer inclinable	19'0"	5.56	12'8" x 4'1"	3'10"	2'3"	1'8"	6,530	
D65PX-17	5680	3.69	3970x1100	1130	535	890	2100	
Bulldozer de inclinación recta	18'8"	4.83	13'0" x 3'7"	3'8"	1'9"	2'11"	4,630	35,1/0,36/5.10
D65PX-17	5790	4.42	4010x1235	1170	695	520	2990	
Ángulo de potencia Bulldozer inclinable	19'0"	5.78	13'2" x 4'1"	3'10"	2'3"	1'8"	6,590	44,1/0,45/6.39
D65WX-17	5500	5.90	3580x1425	1135	500	770	2500	
SIGMADOZER	18'1"	7.72	11'9" x 4'8"	3'9"	1'8"	2'6"	5,510	45,3/0,46/6.57
D65WX-17	5790	4.42	4010x1235	1170	695	520	2990	
Ángulo de potencia Bulldozer inclinable	19'0"	5.78	13'2" x 4'1"	3'10"	2'3"	1'8"	6,590	48,6/0,50/7.05

* La presión sobre el suelo muestra el tractor, la cabina ROPS, el operador, el equipo estándar y la hoja aplicable (EX, WX, PAT con contrapeso).

D65WX-17

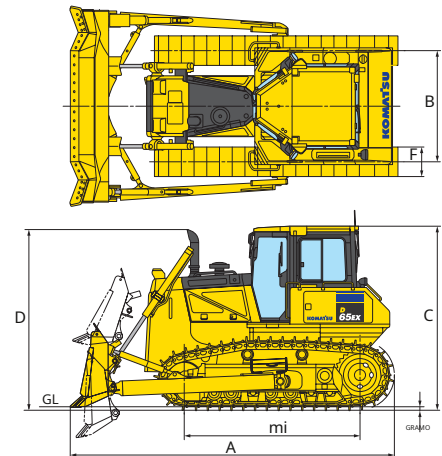
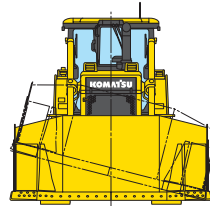


DIMENSIONES: HOJA DOZER MONTADA EXTERIOR

	D65EX-17 SIGMADOZER	D65PX-17 Bulldozer de inclinación recta	D65WX-17 SIGMADOZER
A	5490mm 18'0"	5680mm 18'8"	5500mm 18'1"
B	1880mm 6'2"	2050mm 6'9"	2050mm 6'9"
C	3370mm 11'1"*	3370mm 11'1"*	3370mm 11'1"*
D	3085mm 10'1"	3085mm 10'1"	3085mm 10'1"
mi	2970mm 9'9"	3275mm 10'9"	2970mm 9'9"
F	610mm 24"	915mm 36"	760mm 30"
GRAMO	65mm 2.6"	65mm 2.6"	65mm 2.6"

* 3338mm **10'11"** es la altura total si se instalan barredoras Komatsu.

Claridad del piso415mm **1'4"**



Se muestra con zapata de garra simple SIGMADOZER (D65EX-17).

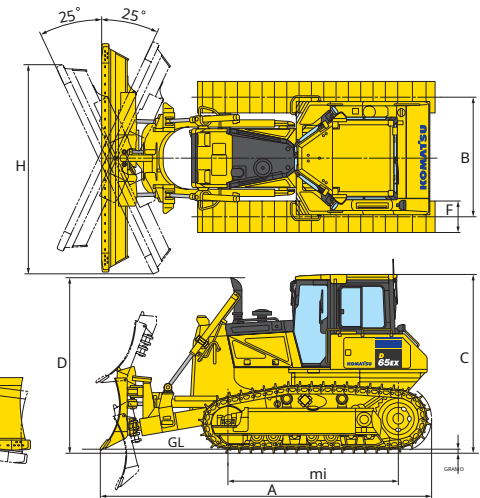
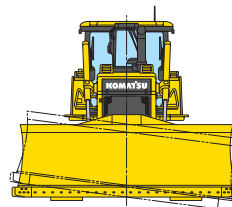


DIMENSIONES — HOJA DOZER PAT

	D65EX-17 Topadora PAT	D65PX-17 Topadora PAT	D65WX-17 Topadora PAT
A	5790mm 19'0"	5790mm 19'0"	5790mm 19'0"
B	2050mm 6'9"	2230mm 7'4"	2230mm 7'4"
C	3370mm 11'1"*	3370mm 11'1"*	3370mm 11'1"*
D	3085mm 10'1"	3085mm 10'1"	3085mm 10'1"
mi	2970mm 9'9"	3275mm 10'9"	2970mm 9'9"
F	560mm 22"	760mm 30"	760mm 30"
GRAMO	65mm 2.6"	65mm 2.6"	65mm 2.6"
H	3545mm 11'8"	3670mm 12'0"	3670mm 12'0"

* 3338mm **10'11"** es la altura total si se instalan barredoras Komatsu.

Claridad del piso415mm **1'4"**



Se muestra con la zapata de una sola garra del tractor topador Power Angle Tilt (D65EX-17).



Peso operativo

Peso del tractor:

Incluye cabina ROPS, capacidad nominal de lubricante, unidad de control hidráulico, refrigerante, tanque de combustible lleno, operador y equipo estándar.

D65EX-17	17730kg	39,095 libras
D65PX-17	19380kg	42,725 libras
D65WX-17	18340 kg	40,435 libras

para topadora PAT (EX, WX con contrapeso trasero)

D65EX-17	18510kg	40,805 libras
D65PX-17	19380kg	42,725 libras
D65WX-17	19380 kg	42,725 libras

Peso operativo:

Incluye SIGMADOZER (EX/WX) o topadora de inclinación recta (PX) o topadora Power Angle Tilt, cabina ROPS, operador, equipo estándar, capacidad nominal de lubricante, unidad de control hidráulico, refrigerante y tanque de combustible lleno.

D65EX-17	20120 kg	44,355 libras
D65PX-17	21480kg	47,355 libras
D65WX-17	20840 kg	45,945 libras

para bulldozer PAT (EX, WX con contrapeso trasero)

D65EX-17	21470kg	47,335 libras
D65PX-17	22370kg	49,315 libras
D65WX-17	22370 kg	49,315 libras