

MOTOR

Modelo	Komatsu SAA6D107E-1
Inyección directa common rail, refrigerado por agua, turbocompresor y postenfriado por aire, con control de emisiones de escape	
Potencia del motor	
A las revoluciones del motor	2.000 rpm
ISO 14396	104 kW / 139 HP
Par máx./nº de revoluciones	627 Nm / 1.400 rpm
Nº de cilindros	6
Diámetro x carrera	107 x 124 mm
Cilindrada	6,69 l
Sistema de lubricación	Bomba de engranajes, engrase a presión
Filtro	Filtro primario
Instalaciones eléctricas	24 V
Batería	2 x 110 Ah
Alternador	60 A
Tipo de filtro de aire	Filtro de aire de desecación con expulsión de polvo automática y purificador previo incluyendo aviso de atasco de polvo

TRANSMISIÓN

Sistema	Transmisión hidrostática controlada electrónicamente y de actuación en todas direcciones, incluso bajo carga.
	Caja de cambios de ratio fijo.
	Limitador de velocidad variable.
Bomba hidrostática	1 bomba de caudal variable
Motor hidrostático	2 motores de pistón variable
Radio de acción (adelante/atrás)	4/4
Velocidades máximas de desplazamiento (adelante/atrás) (con neumáticos 20.5 R25)	
1ª velocidad	4-13 km/h
2ª velocidad	13 km/h
3ª velocidad	18 km/h
4ª velocidad	38 km/h

CHASIS Y NEUMÁTICOS

Sistema	Tracción a las cuatro ruedas
Eje delantero	Eje HD, semiflotante, diferencial TPD (diferencial de deslizamiento limitado (LSD) opcional)
Eje trasero	Eje HD, semiflotante, ángulo de oscilación de 24°, diferencial TPD (diferencial de deslizamiento limitado (LSD) opcional)
Arbol de transmisión	Rueda cónica con dientes en espiral
Diferencial	Rueda cónica con dientes rectos
Mando final	Engranaje planetario en baño de aceite
Neumáticos	20.5 R25 (serie)

CAPACIDADES

Sistema de refrigeración	22 l
Tanque de combustible	186 l
Aceite de motor	23 l
Sistema hidráulico	67 l
Ejes (delantero y trasero)	18 l
Transmisión	5,0 l

FRENOS

Freno de servicio	En las 4 ruedas, de accionamiento totalmente hidráulico, circuito doble, multidisco en baño de aceite sin mantenimiento
Freno de estacionamiento	Multidisco en baño de aceite en la transmisión, de accionamiento mecánico
Freno de emergencia	Utiliza el freno de estacionamiento

SISTEMA HIDRÁULICO

Bomba hidráulica	Bomba de engranajes
Presión de trabajo (max)	206 bar
Caudal de trabajo	110 + 78 l/min
Número de cilindros elevadores/cuchara	2/1
Tipo	Doble efecto
Diámetro de cilindro x carrera	
Cilindro elevador	130 x 717 mm
Cilindro de cuchara	170 x 480 mm
Mandos de control hidráulico	Servoaccionadas, de 1 palanca
Duración del ciclo hidráulico con carga nominal de llenado de la cuchara	
Tiempo de elevación	5,7 s
Tiempo de bajada (vacío)	3,3 s
Tiempo de vaciar volcando	1,6 s

SISTEMA DE DIRECCIÓN

Sistema	Dirección articulada
Tipo	Servodirección completamente hidráulica
Ángulo de articulación	40°
Bomba de dirección	Bomba de engranajes
Presión de trabajo	186 bar
Caudal	110 l/min
Número de cilindros de dirección	2
Tipo	Doble efecto
Diámetro de cilindro x carrera	70 x 453 mm
Radio de giro (borde exterior de neumáticos 20.5 R25)	5.240 mm

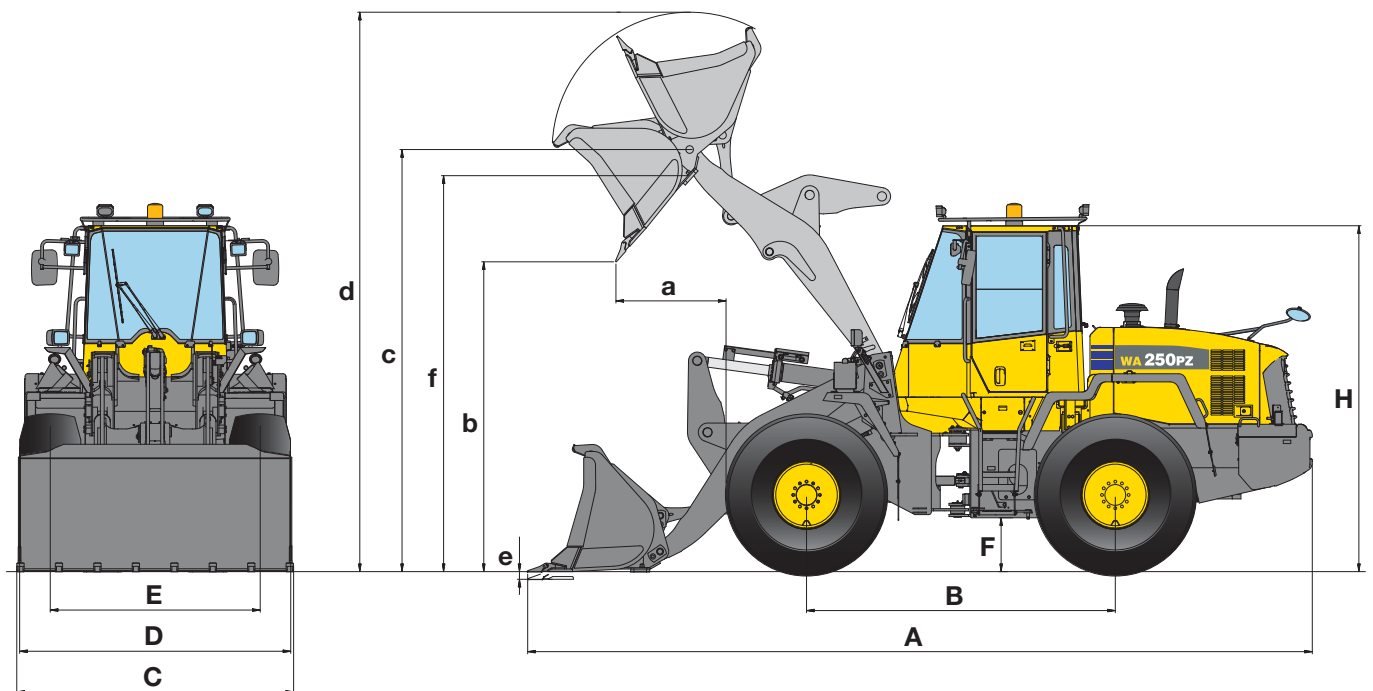
CABINA DEL CONDUCTOR

Cabina SpaceCab™ de dos puertas, de conformidad con ISO 3471 con ROPS (antivuelco), de conformidad con SAE J1040c y FOPS (anticaída de objetos), de conformidad con ISO 3449. La cabina de bajo nivel de ruidos descansa sobre soportes viscosos.

MEDIO AMBIENTE

Emisiones del motor	Cumple totalmente las normas sobre emisión de escape EPA Tier III y EU Stage IIIA
Niveles de ruido	
LwA ruido exterior	104 dB(A) (2000/14/EC Stage II)
LpA ruido interior	72 dB(A) (ISO 6396 nivel de ruido dinámico)
Niveles de vibración (EN 12096:1997)*	
Mano/brazo	≤ 2,5 m/s ² (incertidumbre K = 0,20 m/s ²)
Cuerpo	≤ 0,5 m/s ² (incertidumbre K = 0,11 m/s ²)

* para el propósito de evaluación de riesgo conforme a la directiva 2002/44/EC, remítanse a ISO/TR 25398:2006.



PRESTACIONES - TRABAJO CON CUCHARA

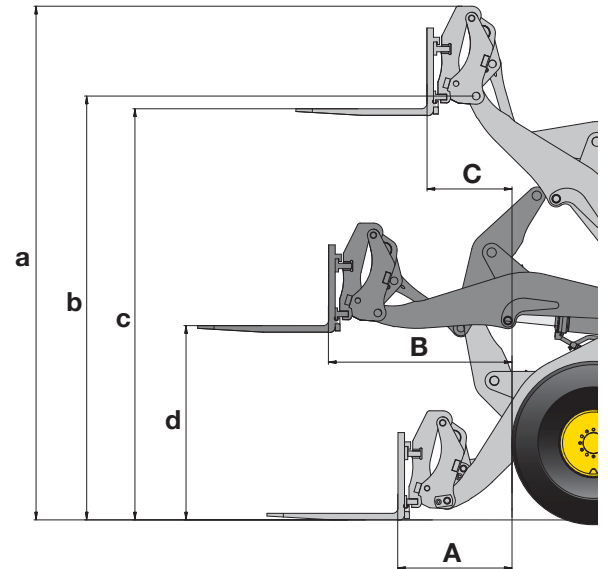
		Excavación de tierras		Apilamiento		Universal	
		con dientes	con BOC	con dientes	con BOC	con dientes	con BOC
Enganche de cuchara (directo/enganche rápido)		directo	directo	directo	directo	directo	directo
Capacidad cuchara (colmada ISO 7546)	m³	2,2	2,3	2,3	2,5	2,1	2,2
Código de venta		C32	C33	C22	C23	C02	C03
Peso de escombros (máx.)	t/m ³	1,75	1,6	1,6	1,45	1,80	1,7
Peso de cuchara	kg	1.105	1.110	1.130	1.135	990	995
Carga estática de vuelco, recto	kg	9.380	9.335	9.305	9.245	9.520	9.450
Carga estática de vuelco, 40° giro completo	kg	8.190	8.150	8.120	8.070	8.330	8.265
Potencia hidráulica de arranque	kN	136,2	128,9	131,5	124,8	136,8	129,5
Potencia elevación hidráulica en el suelo	kN	130,7	131	131,3	131,7	130,6	131,1
Peso operativo	kg	12.440	12.445	12.465	12.470	12.325	12.330
Radio giro sobre borde ext. neumáticos	mm	5.240	5.240	5.240	5.240	5.240	5.240
Radio giro sobre esquina de la cuchara	mm	5.845	5.800	5.850	5.805	5.845	5.800
a Alcance a 45°	mm	1.075	935	1.100	960	1.070	930
b Altura de descarga a 45°	mm	2.855	2.955	2.830	2.935	2.860	2.960
c Altura del punto de giro de la cuchara	mm	3.965	3.965	3.965	3.965	3.965	3.965
d Altura del canto superior de la cuchara	mm	5.290	5.290	5.290	5.290	5.230	5.230
e Profundidad de excavación	mm	125	150	125	150	125	150
f Altura útil de transbordo	mm	3.680	3.680	3.680	3.680	3.680	3.680
A Longitud total, cuchara en el suelo	mm	7.380	7.230	7.415	7.265	7.375	7.225
B Distancia entre ejes	mm	2.900	2.900	2.900	2.900	2.900	2.900
C Ancho de la cuchara	mm	2.550	2.540	2.550	2.540	2.550	2.540
D Ancho sobre neumáticos	mm	2.470	2.470	2.470	2.470	2.470	2.470
E Ancho de vía	mm	1.930	1.930	1.930	1.930	1.930	1.930
F Altura sobre el suelo	mm	465	465	465	465	465	465
H Altura total	mm	3.200	3.200	3.200	3.200	3.200	3.200

Todas las medidas con neumáticos 20.5 R25.

BOC: cuchilla de ataque atornillado, QC: enganche rápido

HORQUILLAS

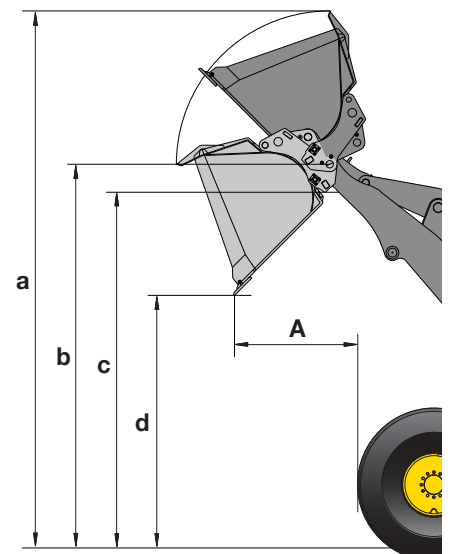
Código de venta	C57	
Longitud de las púas	mm	1.200
A Alcance máximo a nivel del suelo	mm	965
B Alcance máximo	mm	1.630
C Máximo alcance a altura de apilamiento	mm	725
a Altura máxima al porta-implementos	mm	4.765
b Altura del punto de giro de la cuchara	mm	3.965
c Altura máxima de apilamiento	mm	3.820
d Altura de las púas para alcance máximo	mm	1.820
Carga estática de vuelco recta	kg	7.005
Carga estática de vuelco articulada	kg	6.120
Carga útil máxima según EN 474-3, 80%	kg	4.895
Carga útil máxima según EN 474-3, 60%	kg	3.670
Peso operativo con horquillas	kg	12.510



CUCHARA PARA MATERIALES LIGEROS

	con BOC	
Código de venta	Q36	Q67
Enganche de cuchara (directo/enganche rápido)	QC	QC
Capacidad cuchara (colmada ISO 7546)	m ³	3,5
Peso de descarga	t/m ³	1,0
Carga nominal	kg	3.500
Ancho de la cuchara	mm	2.550
Peso de la cuchara	kg	1.300
A Alcance a 45°	mm	1.255
a Altura del canto superior de la cuchara	mm	5.465
b Altura del punto de giro de la cuchara	mm	3.905
c Altura útil de transbordo	mm	3.620
d Altura de descarga a 45°	mm	2.570

* Neumáticos anchos



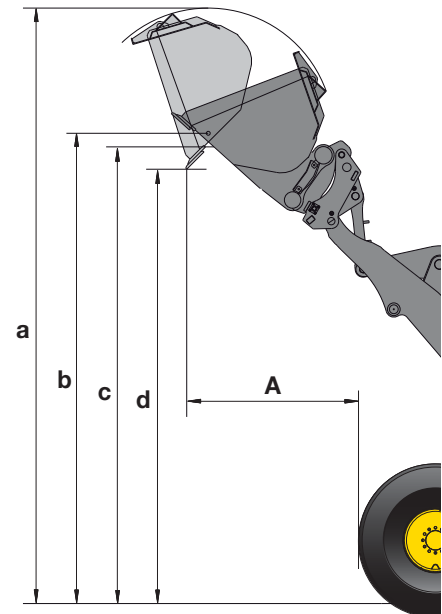
PESOS DE ESCOMBROS TÍPICOS (EN kg/m³)

Basalto	1.960	Grava gruesa, no tamizada	1.930	Piedra arenisca.....	1.510
Bauxita, caolín.....	1.420	Grava, seca	1.510	Pizarra	1.250
Tierra, seca, estratificada	1.510	Grava, seca, 6-50 mm.....	1.690	Escoria, quebrada	1.750
Tierra, mojada, abierta	1.600	Grava, mojada, 6-50 mm	2.020	Piedra, desmenuzada.....	1.600
Yeso, quebrado	1.810	Arena, seca, suelta	1.420	Arcilla, crecida natural	1.660
Yeso, desmenuzado	1.600	Arena, húmeda	1.690	Arcilla, seca	1.480
Granito, quebrado	1.660	Arena, mojada	1.840	Arcilla, mojada.....	1.660
Calcita, quebrada	1.540	Arena y arcilla, sueltas.....	1.600	Arena y grava, secas	1.420
Calcita, desmenuzada.....	1.540	Arena y grava, secas	1.720	Arena y grava, mojada.....	1.540

CUCHARA DE ALTO VOLTEO

	con BOC		
Código de venta	Q41	Q66	
Enganche de cuchara (directo/enganche rápido)	QC	QC	
Capacidad cuchara (colmada ISO 7546)	m ³	3,1	3,1
Peso de descarga	t/m ³	1,0	0,9
Carga nominal	kg	3.100	2.790
Ancho de la cuchara	mm	2.550	* 2.740
Peso de la cuchara	kg	1.975	1.760
A Alcance a 45°	mm	1.760	1.685
a Altura del canto superior de la cuchara	mm	6.080	6.205
b Altura del punto de giro de la cuchara	mm	4.800	4.930
c Altura útil de transbordo	mm	4.660	4.825
d Altura de descarga a 45°	mm	4.435	4.610

Tipo B, cilindros de volteo ubicados fuera de la cuchara * Neumáticos anchos



CUCHARA DE ALTO VOLTEO (MANEJO DE RESIDUOS)

	con BOC	
Código de venta	Q86	
Enganche de cuchara (directo/enganche rápido)	QC	
Capacidad cuchara (colmada ISO 7546)	m ³	2,5
Peso de descarga	t/m ³	1,0
Carga nominal	kg	2.500
Ancho de la cuchara	mm	2.550
Peso de la cuchara	kg	2.580
A Alcance a 45°	mm	1.515
a Altura del canto superior de la cuchara	mm	5.965
b Altura del punto de giro de la cuchara	mm	4.665
c Altura útil de transbordo	mm	4.510
d Altura de descarga a 45°	mm	4.290

Tipo B, cilindros de volteo ubicados fuera de la cuchara

