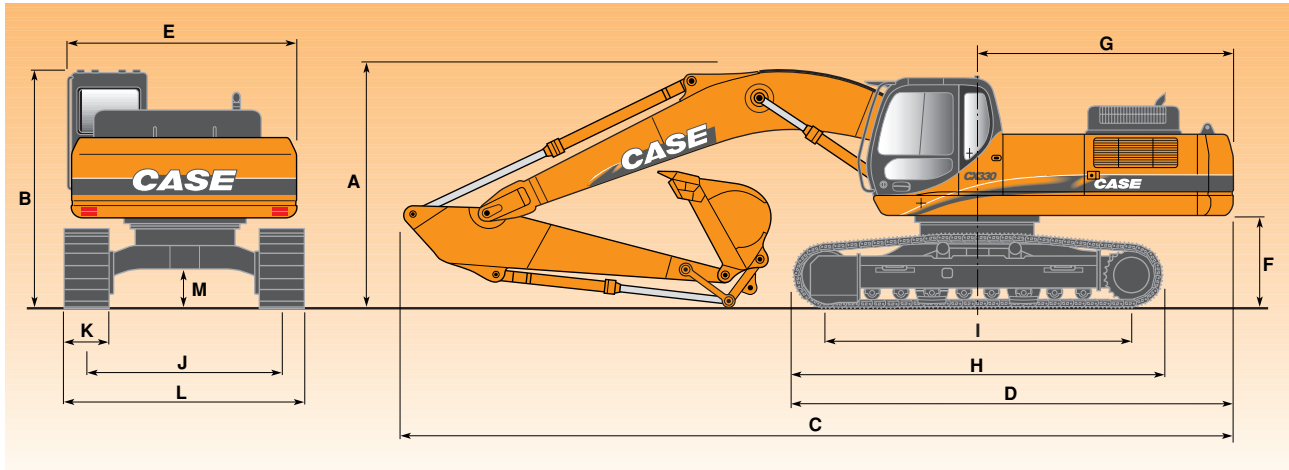




## DIMENSIONES GENERALES



		LC	NLC
<b>A</b> Altura total	Bal. 2,20 m	3,60 m	3,57 m
	Bal. 2,60 m	3,53 m	3,53 m
	Bal. 3,25 m	3,29 m	3,29 m
	Bal. 4,00 m	3,51 m	3,51 m
<b>B</b> Altura de la cabina		3,13 m	3,13 m
<b>C</b> Longitud total	Bal. 2,20 m	11,25 m	11,25 m
	Bal. 2,60 m	11,13 m	11,13 m
	Bal. 3,25 m	11,05 m	11,05 m
	Bal. 4,00 m	11,09 m	11,09 m
<b>D</b> Longitud total (sin equipos)		5,91 m	5,91 m
<b>E</b> Ancho de la torreta		3,04 m	3,04 m

		LC	NLC
<b>F</b> Altura bajo torreta	1,21 m	1,21 m	
<b>G</b> Radio de la torreta		3,45 m	3,45 m
<b>H</b> Longitud del chasis		4,98 m	4,98 m
<b>I</b> Entre ejes de ruedas guía/dentada		4,04 m	4,04 m
<b>J</b> Ancho de via		2,60 m	2,39 m
<b>K</b> Ancho de las tejas (estándar)		600 mm	600 mm
<b>L</b> Ancho del chasis	Tejas 600 mm	3,20 m	2,99 m
	Tejas 700 mm	3,30 m	3,09 m
	Tejas 800 mm	3,40 m	3,19 m
<b>M</b> Distancia al suelo		0,48 m	0,48 m



## PESO Y PRESIÓN AL SUELO

Con pluma monobloque de 6,45 m - balancín de 3,25 m - cuchara - operador y lleno de combustible	Peso (kg)		Presión al suelo (bar)	
	LC	NLC	LC	NLC
Tejas 600 mm acero	34 000	33 800	0,64	0,63



## CUCHARAS

### Uso general

Capacidad SAE	Litros	740	940	1150	1360	1580	1800	2010
Ancho	mm	750	900	1050	1200	1350	1500	1650
Peso	kg	770	820	910	1000	1150	1230	1330

### Uso severo

Capacidad SAE	Litros	740	940	1150	1360	1550	1800	2010
Ancho	mm	750	900	1050	1200	1350	1500	1650
Peso	kg	864	938	1096	1243	1350	1429	1537

### Uso muy severo

Capacidad SAE	Litros	1360			Cantera		
Ancho	mm	1200			Capacidad SAE	Litros	2010
					Ancho	mm	1650
					Peso	kg	1660

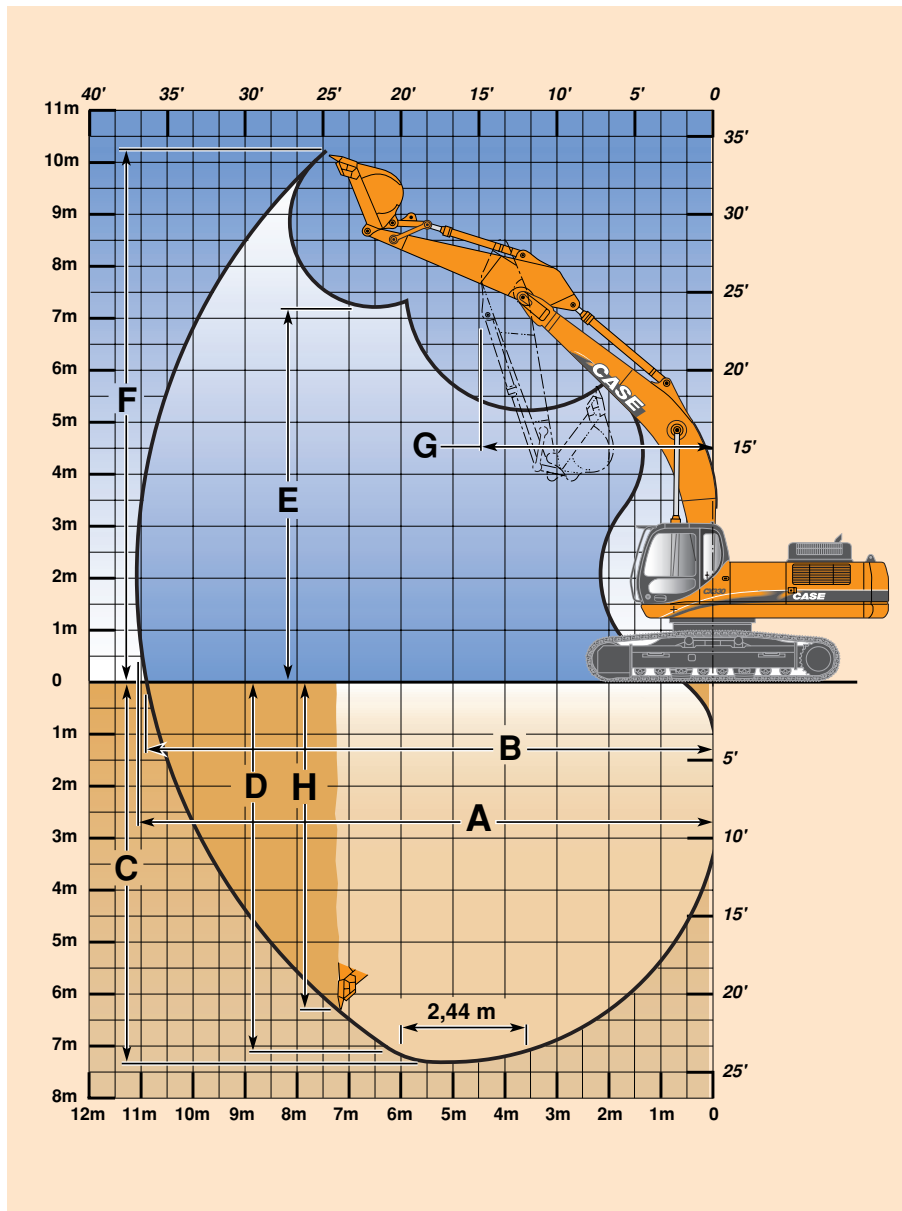
### Limpieza con hoja

Capacidad SAE	Litros	1380	1440		Limpieza con dientes		
Ancho	mm	2400	2500		Capacidad SAE	Litros	1380
Peso	kg	1020	1140		Ancho	mm	2400
					Peso	kg	1020
							1440
							2500
							1140

Para el montaje de walquier otre cuchara, le rogamos nos consulte.



## RENDIMIENTO DE LOS EQUIPOS Con pluma monobloque de 6,45 m



	balancín :	2,20 m	2,60 m	3,25 m	4,00 m
<b>A</b> Alcance máximo de excavación		10,20 m	10,67 m	11,17 m	11,90 m
<b>B</b> Alcance máximo de excavación a nivel del suelo		9,99 m	10,47 m	10,98 m	11,72 m
<b>C</b> Profundidad máxima de excavación		6,30 m	6,73 m	7,34 m	8,14 m
<b>D</b> Profundidad máxima de excavación sobre una longitud de 2,44 m (8')		-	6,55 m	7,19 m	8,01 m
<b>E</b> Altura máxima de descarga		6,77 m	7,14 m	7,23 m	7,54 m
<b>F</b> Altura máxima de trabajo		9,85 m	10,32 m	10,37 m	10,67 m
<b>G</b> Radio mínimo de rotación de los equipos		-	4,63 m	4,50 m	4,56 m
<b>H</b> Profundidad máxima de excavación en pared vertical		-	5,97 m	6,35 m	7,15 m
Fuerza de penetración		24600 daN	21100 daN	17800 daN	15260 daN
Fuerza de excavación		24840 daN	24840 daN	24840 daN	24840 daN



## CAPACIDADES DE ELEVACIÓN CX330 LC con pluma monobloque de 6,45 m

Con balancín de 2,20 m, tejas de 600 mm y cuchara

Alcance Altura	3 m		4,5 m		6 m		7,5 m		9 m		max		Alcance max m
	eje	360°	eje	360°	eje	360°	eje	360°	eje	360°	eje	360°	
7,5 m											8850*	8450	6,3
<b>6 m</b>					<b>9450*</b>	<b>9000</b>	<b>8650*</b>	<b>6050</b>			<b>8650*</b>	<b>5850</b>	<b>7,7</b>
4,5 m			13600*	13300	10600*	8450	9100*	5850			7950	4900	8,3
<b>3 m</b>			<b>16650*</b>	<b>11850</b>	<b>12000*</b>	<b>7800</b>	<b>9050</b>	<b>5500</b>			<b>7250</b>	<b>4400</b>	<b>8,6</b>
1,5 m			18450*	10950	12400	7250	8750	5200			7050	4200	8,6
<b>0</b>			<b>18500*</b>	<b>10650</b>	<b>12050</b>	<b>6950</b>	<b>8500</b>	<b>5050</b>			<b>7200</b>	<b>4300</b>	<b>8,4</b>
-1,5 m	18750*		17550*	10700	11950	6850	8450	5000			7950	4700	7,8
<b>-3 m</b>	<b>20050*</b>		<b>15600*</b>	<b>10950</b>	<b>12000*</b>	<b>7000</b>					<b>9650</b>	<b>5650</b>	<b>7,0</b>
-4,5 m			12050*	11400							9800*	8300	5,5
<b>-6 m</b>													

Con balancín de 2,60 m, tejas de 600 mm y cuchara

Alcance Altura	3 m		4,5 m		6 m		7,5 m		9 m		max		Alcance max m
	eje	360°	eje	360°	eje	360°	eje	360°	eje	360°	eje	360°	
7,5 m											8100*	7400	6,9
<b>6 m</b>							<b>8150*</b>	<b>6150</b>			<b>6650*</b>	<b>5050</b>	<b>8,3</b>
4,5 m					10000*	8550	8650*	5850			6750*	4350	8,9
<b>3 m</b>			<b>15750*</b>	<b>12200</b>	<b>11500*</b>	<b>7900</b>	<b>9100</b>	<b>5550</b>	<b>6700</b>	<b>4050</b>	<b>6550</b>	<b>3950</b>	<b>9,1</b>
1,5 m			18000*	11150	12450	7300	8750	5200	6550	3900	6350	3750	9,2
<b>0</b>			<b>18600*</b>	<b>10700</b>	<b>12050</b>	<b>6950</b>	<b>8500</b>	<b>5000</b>			<b>6500</b>	<b>3800</b>	<b>9,0</b>
-1,5 m	15950*		18000*	10650	11900	6800	8400	4900			7000	4150	8,5
<b>-3 m</b>	<b>22050*</b>		<b>16350*</b>	<b>10800</b>	<b>11950*</b>	<b>6850</b>	<b>8450</b>	<b>5000</b>			<b>8250</b>	<b>4850</b>	<b>7,6</b>
-4,5 m	17350*		13300*	11200	9950*	7150					9100*	6600	6,4
<b>-6 m</b>													

Con balancín de 3,25 m, tejas de 600 mm y cuchara

Alcance Altura	3 m		4,5 m		6 m		7,5 m		9 m		max		Alcance max m
	eje	360°	eje	360°	eje	360°	eje	360°	eje	360°	eje	360°	
7,5 m								6350*				6000*	7,6
<b>6 m</b>							<b>7400*</b>	<b>6250</b>				<b>4500*</b>	<b>8,8</b>
4,5 m					9150*	8750	8050*	5950	6550*	4250	4600*	3900	9,4
<b>3 m</b>	<b>13700*</b>		<b>14400*</b>	<b>12700</b>	<b>10750*</b>	<b>8050</b>	<b>8900*</b>	<b>5600</b>	<b>6700</b>	<b>4050</b>	<b>4850*</b>	<b>3550</b>	<b>9,6</b>
1,5 m	7150*		17150*	11500	12250*	7450	8800	5250	6500	3850	5350*	3400	9,7
<b>0</b>	<b>10550*</b>		<b>18450*</b>	<b>10850</b>	<b>12150</b>	<b>7000</b>	<b>8500</b>	<b>5000</b>	<b>6350</b>	<b>3750</b>	<b>5900</b>	<b>3450</b>	<b>9,4</b>
-1,5 m	15450*		18400*	10650	11900	6800	8300	4850			6300	3650	9,0
<b>-3 m</b>	<b>21450*</b>		<b>17300*</b>	<b>10700</b>	<b>11850</b>	<b>6750</b>	<b>8300</b>	<b>4850</b>			<b>7250</b>	<b>4250</b>	<b>8,2</b>
-4,5 m	20350*		14850*	10950	11150*	6950					8950*	5450	7,1
<b>-6 m</b>			<b>10250*</b>								<b>8600*</b>		<b>5,2</b>

Con balancín de 4,00 m, tejas de 600 mm y cuchara

Alcance Altura	3 m		4,5 m		6 m		7,5 m		9 m		max		Alcance max m
	eje	360°	eje	360°	eje	360°	eje	360°	eje	360°	eje	360°	
7,5 m												4400*	8,6
<b>6 m</b>									<b>5350*</b>	<b>4400</b>		<b>3350*</b>	<b>9,6</b>
4,5 m							7050*	6000	6600*	4250	3400*	3250	10,1
<b>3 m</b>			<b>12300*</b>		<b>9450*</b>	<b>8200</b>	<b>8000*</b>	<b>5600</b>	<b>6700</b>	<b>4000</b>	<b>3600*</b>	<b>3000</b>	<b>10,4</b>
1,5 m	12100*		15500*	11750	11150*	7500	8750	5200	6450	3800	3900*	2850	10,4
<b>0</b>	<b>11400*</b>		<b>17500*</b>	<b>10800</b>	<b>12100</b>	<b>6950</b>	<b>8400</b>	<b>4850</b>	<b>6200</b>	<b>3600</b>	<b>4350*</b>	<b>2850</b>	<b>10,2</b>
-1,5 m	14250*		18200*	10350	11700	6600	8150	4650	6100	3450	5150*	3000	9,8
<b>-3 m</b>	<b>18550*</b>		<b>17700*</b>	<b>10250</b>	<b>11550*</b>	<b>6450</b>	<b>8050</b>	<b>4550</b>	<b>6050</b>	<b>3450</b>	<b>5950</b>	<b>3350</b>	<b>9,1</b>
-4,5 m	23050*	21850	16050*	10400	11650	6550	8100	4650			7300	4150	8,1
<b>-6 m</b>	<b>17750*</b>		<b>12750*</b>	<b>10850</b>	<b>9300*</b>	<b>6850</b>					<b>8150*</b>	<b>6050</b>	<b>6,5</b>

- Máquina en modo «Ligero»

- Capacidad de elevación según norma SAE J 1097 / ISO 10567 / DIN 15019-2

- Las cargas indicadas en kg no rebasan 75 % de la carga de basculamiento u 87 % de la capacidad de elevación hidráulica.

- Las capacidades de elevación marcadas por un asterisco (\*) indican el límite hidráulico

- Si la máquina está equipada de un enganche rápido, deducir el peso de éste de la carga indicada en los cuadros para obtener la capacidad real de elevación.



## CAPACIDADES DE ELEVACIÓN CX330 NLC con pluma monobloque de 6,45 m

Con balancín de 2,20 m, tejas de 600 mm y cuchara

Alcance Altura	3 m		4,5 m		6 m		7,5 m		9 m		max		Alcance max m
	eje	360°	eje	360°	eje	360°	eje	360°	eje	360°	eje	360°	
7,5 m											8850*	7750	6,3
<b>6 m</b>					<b>9450*</b>	<b>8250</b>	<b>8650*</b>	<b>5550</b>			<b>8650*</b>	<b>5300</b>	<b>7,7</b>
4,5 m			13600*	12100	10600*	7700	9100*	5300			7900	4450	8,3
<b>3 m</b>			<b>16650*</b>	<b>10650</b>	<b>12000*</b>	<b>7050</b>	<b>9000</b>	<b>5000</b>			<b>7250</b>	<b>4000</b>	<b>8,6</b>
1,5 m			18450*	9800	12350	6550	8700	4700			7000	3800	8,6
<b>0</b>			<b>18500*</b>	<b>9500</b>	<b>12000</b>	<b>6250</b>	<b>8500</b>	<b>4550</b>			<b>7200</b>	<b>3850</b>	<b>8,4</b>
-1,5 m		18750*	17550*	9550	11900	6150	8450	4500			7900	4200	7,9
<b>-3 m</b>	<b>20050*</b>	<b>20000</b>	<b>15600*</b>	<b>9750</b>	<b>12000*</b>	<b>6300*</b>					<b>9600</b>	<b>5100</b>	<b>7,0</b>
-4,5 m			12050*	10250							9800*	7500	5,5
<b>-6 m</b>													

Con balancín de 2,60 m, tejas de 600 mm y cuchara

Alcance Altura	3 m		4,5 m		6 m		7,5 m		9 m		max		Alcance max m
	eje	360°	eje	360°	eje	360°	eje	360°	eje	360°	eje	360°	
7,5 m											8100*	6800	6,9
<b>6 m</b>							<b>8150*</b>	<b>5600</b>			<b>6650*</b>	<b>4600</b>	<b>8,3</b>
4,5 m					10000*	7800	8650*	5350			6750*	3900	8,9
<b>3 m</b>			<b>15750*</b>	<b>10950</b>	<b>11500*</b>	<b>7150</b>	<b>9050</b>	<b>5000</b>	<b>6650</b>	<b>3650</b>	<b>6500</b>	<b>3550</b>	<b>9,1</b>
1,5 m			18000*	9950	12450	6600	8700	4700	6500	3500	6300	3400	9,2
<b>0</b>			<b>18600*</b>	<b>9550</b>	<b>12000</b>	<b>6250</b>	<b>8450</b>	<b>4500</b>			<b>6450</b>	<b>3450</b>	<b>9,0</b>
-1,5 m		16000*	18000*	9500	11850	6100	8350	4400			6700	3700	8,5
<b>-3 m</b>	<b>22050*</b>	<b>19700</b>	<b>16350*</b>	<b>9650</b>	<b>11950</b>	<b>6150*</b>	<b>8450</b>	<b>4500</b>			<b>8250</b>	<b>4350</b>	<b>7,6</b>
-4,5 m		17350*	13300*	10000	9950*	6450					9100*	5950	6,4
<b>-6 m</b>													

Con balancín de 3,25 m, tejas de 600 mm y cuchara

Alcance Altura	3 m		4,5 m		6 m		7,5 m		9 m		max		Alcance max m
	eje	360°	eje	360°	eje	360°	eje	360°	eje	360°	eje	360°	
7,5 m							6350*	5850			6000*	5650	7,6
<b>6 m</b>							<b>7400*</b>	<b>5700</b>			<b>4500*</b>	<b>4100</b>	<b>8,8</b>
4,5 m					9150*	7800	8050*	5450	6550*	3850	4600*	3550	9,4
<b>3 m</b>		<b>13700*</b>	<b>14400*</b>	<b>11500</b>	<b>10750*</b>	<b>7350</b>	<b>8900*</b>	<b>5100</b>	<b>6700</b>	<b>3650</b>	<b>4850*</b>	<b>3200</b>	<b>9,6</b>
1,5 m		7150*	17150*	10300	12250*	6750	8750	4750	6500	3500	5350*	3050	9,7
<b>0</b>		<b>10550*</b>	<b>18450*</b>	<b>9700</b>	<b>12100</b>	<b>6300</b>	<b>8450</b>	<b>4500</b>	<b>6350</b>	<b>3350</b>	<b>5850</b>	<b>3050</b>	<b>9,4</b>
-1,5 m		15450*	18400*	9500	11850	6100	8300	4350			6300	3300	9,0
<b>-3 m</b>	<b>21450*</b>	<b>19450</b>	<b>17300*</b>	<b>9550</b>	<b>11800</b>	<b>6050</b>	<b>8300</b>	<b>4350</b>			<b>7200</b>	<b>3800</b>	<b>8,2</b>
-4,5 m		20350*	20000	14850*	9800	11150*	6250				8950*	4900	7,1
<b>-6 m</b>				<b>10250*</b>							<b>8600*</b>	<b>8200</b>	<b>5,2</b>

Con balancín de 4,00 m, tejas de 600 mm y cuchara

Alcance Altura	3 m		4,5 m		6 m		7,5 m		9 m		max		Alcance max m	
	eje	360°	eje	360°	eje	360°	eje	360°	eje	360°	eje	360°		
7,5 m											4400*		8,6	
<b>6 m</b>									<b>5350*</b>	<b>4000</b>	<b>3350*</b>		<b>9,6</b>	
4,5 m							7050*	5500	6600*	3850	3400*	2950	10,1	
<b>3 m</b>			<b>12300*</b>	<b>11950</b>	<b>9500*</b>	<b>7500</b>	<b>8000*</b>	<b>5100</b>	<b>6650</b>	<b>3600</b>	<b>3600*</b>	<b>2650</b>	<b>10,4</b>	
1,5 m			12100*	15500*	10550	11150*	6750	8750	4700	6400	3400	3900*	2500	10,4
<b>0</b>			<b>11400*</b>	<b>17500*</b>	<b>9600</b>	<b>12050</b>	<b>6200</b>	<b>8350</b>	<b>4350</b>	<b>6200</b>	<b>3200</b>	<b>4350*</b>	<b>2500</b>	<b>10,2</b>
-1,5 m			14250*	18200*	9200	11650	5900	8100	4150	6050	3050	5150*	2650	9,8
<b>-3 m</b>			<b>18550*</b>	<b>17700*</b>	<b>9100</b>	<b>11500</b>	<b>5750</b>	<b>8000</b>	<b>4050</b>	<b>6050</b>	<b>3050</b>	<b>5950</b>	<b>3000</b>	<b>9,1</b>
-4,5 m		23050*	19000	16050*	9250	11600	5850	8100	4150			7250	3700	8,1
<b>-6 m</b>			<b>17750*</b>	<b>12750*</b>	<b>9650</b>	<b>9300*</b>	<b>6150</b>					<b>8150*</b>	<b>5400</b>	<b>6,5</b>

- Máquina en modo «Ligero»

- Capacidad de elevación según norma SAE J 1097 / ISO 10567 / DIN 15019-2

- Las cargas indicadas en kg no rebasan 75 % de la carga de basculamiento u 87 % de la capacidad de elevación hidráulica.

- Las capacidades de elevación marcadas por un asterisco (\*) indican el límite hidráulico

- Si la máquina está equipada de un enganche rápido, deducir el peso de éste de la carga indicada en los cuadros para obtener la capacidad real de elevación.