

CARACTERÍSTICAS MT 1436 R PRIVILEGE

MOTOR TÉRMICO		
Tipo		PERKINS 1104C-44 RE38454
Carburante		Diésel
Número de cilindros		4 en línea
Aspiración		Natural
Sistema de inyección		Directa
Secuencia de encendido		1.3.4.2
Cilindrada	cm3	4400
Diámetro y carrera	mm	105 x 127
Relación de compresión		18,23/1
Régimen nominal con carga	rpm	2200
Régimen al ralentí en vacío	rpm	850
Régimen máx. en vacío	rpm	2350
Potencia ISO/TR 14396	cv - kW	84 - 61,5
Potencia SAE J 1995	cv - kW	84 - 61,5
Par máx. ISO/TR 14396	Nm	308 a 1400 rpm
Filtración aire	µm	3
Tipo de refrigeración		Por agua
Ventilador		Aspirando

TRANSMISIÓN		
Caja de cambios		DANA
Tipo		Mecánica
Inversor de marcha		Electrohidráulico
Convertidor de par		DANA
Número de velocidades adelante		4
Número de velocidades atrás		4
Cajetín de engranaje cónico		-
Eje delantero		DANA
Diferencial		Sin bloqueo
Eje trasero		DANA
Diferencial		Sin bloqueo
Ruedas motrices		4RM Permanente
Mando 2/4 ruedas motrices		No
Neumáticos delanteros		MICHELIN
Dimensión		400/80-24 162A8 TUBELESS
Presión	bar	4,1
Neumáticos traseros		MICHELIN
Dimensión		400/80-24 162A8 TUBELESS
Presión	bar	4,1

CIRCUITO ELÉCTRICO		
Batería (según montaje)		12 V - 110 Ah - 750 A EN 12 V - 180 Ah - 1000 A EN
Alternador		12 V - 85 A
Tipo		DENSO A115i
Motor de arranque		12 V - 3 kW
Tipo		DENSO E95RL

CIRCUITO DE FRENADO		
Freno de servicio		Freno hidráulico asistido
Tipo de freno		Multidisco en baño de aceite
Tipo de mando		De pie sobre ejes delantero y trasero
Freno de aparcamiento		Freno por falta de presión
Tipo de freno		Disco en salida caja de cambios
Tipo de mando		Electrohidráulico

RUIDO Y VIBRACION		
Nivel de presión acústica en el puesto de conducción LpA (conforme a norma NF EN 12053)	dB	83 (cabina cerrada)
Nivel de potencia acústica garantizado sobre el medio ambiente LwA (según directiva 2000/14/CE modificada por la directiva 2005/88/CE)	dB	105 (garantizado)
Aceleración ponderada media sobre el cuerpo del conductor (conforme a norma NF EN 13059)	m/s ²	1,765
La aceleración ponderada media transmitida al sistema manos/brazos del conductor (conforme a norma ISO 5349-2)	m/s ²	< 2,5

CIRCUITO HIDRÁULICO		
Bomba hidráulica		
Tipo		Bomba de engranaje con divisor de caudal en 1er cuerpo
		1er cuerpo
Cilindrada	cm ³	44
Caudal en régimen nominal máx. en vacío	l/mn	103
Caudal a 1600 rpm	l/mn	70
Filtración		
Retorno	µm	16
Aspiración	µm	135
Presión máxima de servicio	bar	270
Circuito telescópico	bar	180 / 270
Circuito de elevación	bar	210 / 270
Circuito de inclinación	bar	280 / 200
Circuito estabilizadores	bar	270
Circuito corrector de pendiente	bar	270
Circuito accesorio	bar	270
Circuito dirección	bar	140

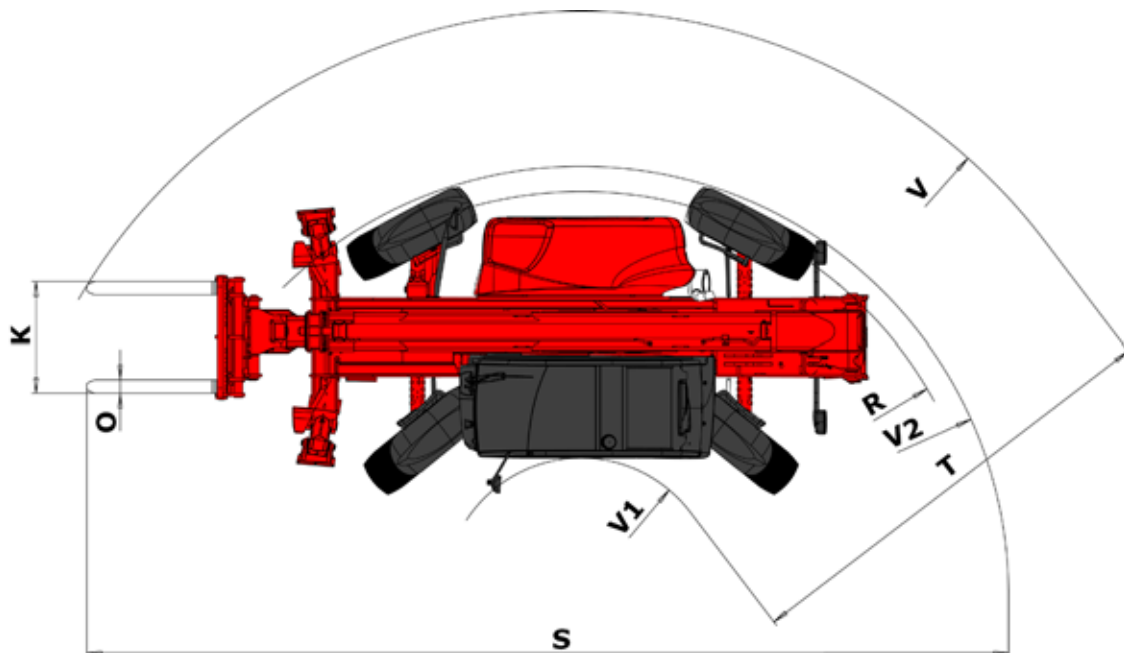
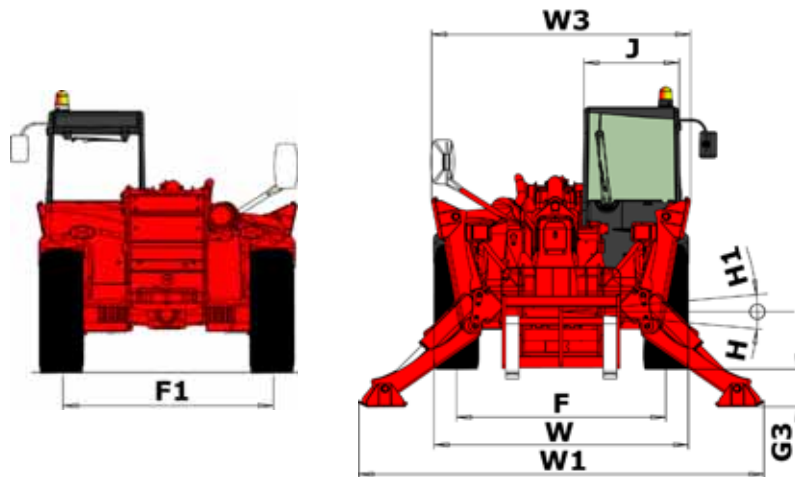
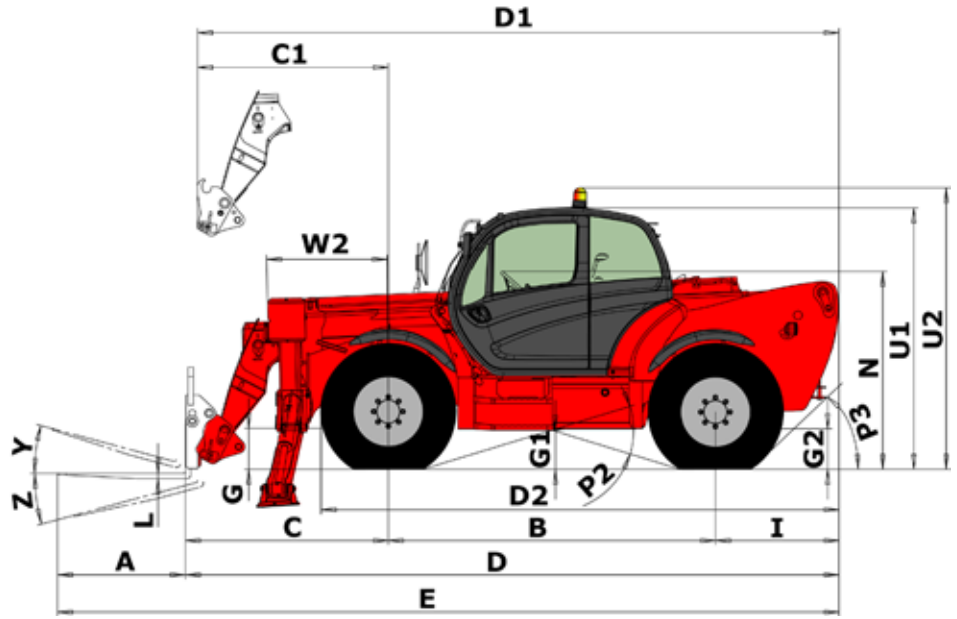
MOVIMIENTOS HIDRÁULICOS		
Dispositivo indicador y limitador de estabilidad longitudinal		Electrónica
Movimiento de elevación (brazo retractado)		
Elevación en vacío	s - m/mn	12,5 - 29,9
Elevación con carga	s - m/mn	12,7 - 29,4
Descenso en vacío	s - m/mn	13,5 - 27,7
Descenso con carga	s - m/mn	13,2 - 28,3
Movimientos telescópicos (brazo elevado)		
Extracción en vacío	s - m/mn	26,4 - 16,6
Extracción con carga	s - m/mn	27,5 - 17,3
Retracción en vacío	s - m/mn	14,5 - 31,4
Retracción con carga	s - m/mn	14 - 32,6
Movimientos de inclinación		
Cavado en vacío	s - °/s	4,1 - 30,7
Descarga en vacío	s - °/s	3,5 - 36

ESPECIFICACIONES Y PESOS		
Velocidad de circulación de la carretilla elevadora en configuración estándar sobre suelo horizontal (excepto condiciones particulares)		
Delantero en vacío	1	km/h
	2	km/h
	3	km/h
	4	km/h
Atrás en vacío	1	km/h
	2	km/h
	3	km/h
	4	km/h
Accesorio estándar		
TFF 45 MT1040		
Peso con horquillas	kg	224
Peso de las horquillas (cada una)	kg	73
Capacidad nominal con accesorio estándar	kg	3600
Carga de vuelco con alcance máximo sobre estabilizadores	kg	1305
Distancia del centro de gravedad de la carga al talón de las horquillas	mm	500
Altura de elevación estándar	mm	13520
Peso de la carretilla elevadora sin accesorio	kg	9400
Peso de la carretilla elevadora con accesorio estándar		
En vacío	kg	9770
Con carga nominal	kg	13770
Peso por eje con accesorio estándar (en posición transporte)		
En vacío adelante	kg	5490
En vacío atrás	kg	4280
Con carga nominal hacia adelante	kg	12130
Con carga nominal hacia atrás	kg	1240
Peso par eje con accesorio estándar (brazo sacado)		
Con carga nominal hacia adelante	kg	vuelco
Con carga nominal hacia atrás	kg	vuelco
Presión de contacto en el suelo de la superficie total de cada estabilizador en carga máxima de vuelco	kg/cm ²	5,6
Esfuerzo de tracción en el gancho de tracción		
En vacío (patinaje)	daN	7180
En carga nominal (calaje transmisión)	daN	8400
Esfuerzo de arranque con cuchara (según norma ISO 8313)	daN	8050

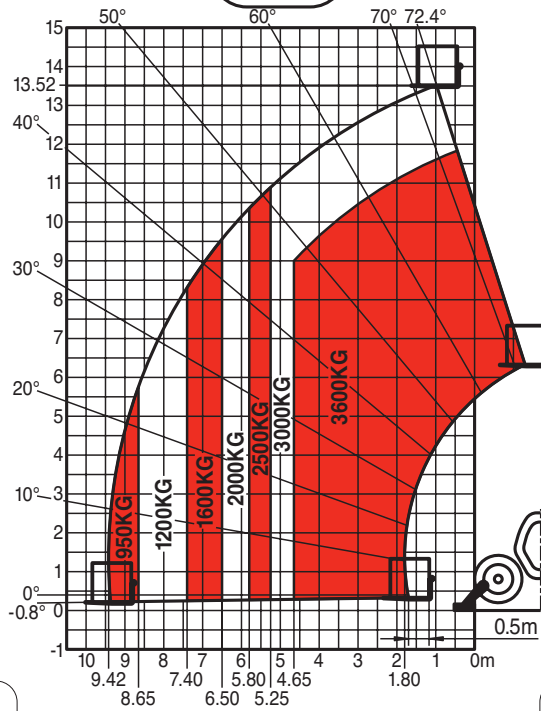
DIMENSIONES Y ÁBACO DE CARGA

MT 1436 R PRIVILEGE

A	mm	1200
B	mm	3070
C	mm	1905
C1	mm	1790
D	mm	6127
D1	mm	6012
D2	mm	4823
E	mm	7327
F	mm	1960
F1	mm	1960
G	mm	378
G1	mm	361
G2	mm	374
G3	mm	349
H	°	9
H1	°	9
I	mm	1152
J	mm	892
K	mm	1040
L	mm	50
N	mm	1849
O	mm	125
P2	°	33
P3	°	43
R	mm	3779
S	mm	8610
T	mm	4183
U1	mm	2446
U2	mm	2634
V	mm	5468
V1	mm	1285
V2	mm	3981,5
W	mm	2365
W1	mm	3793
W2	mm	1134
W3	mm	2422
Y	°	12
Z	°	114



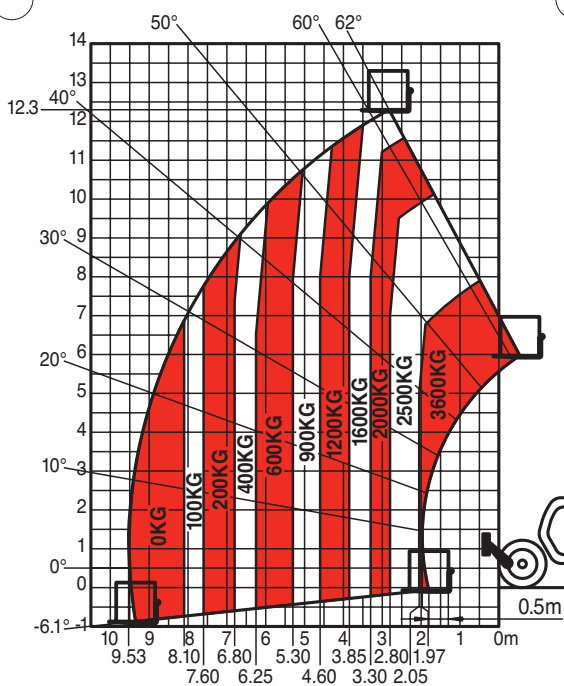
SUIVANT NORME EN 1459 annexe B.



MT 1436

N°261522

N°261391



MT 1436

SUIVANT NORME EN 1459 annexe B.