

# Tenemos la máquina que necesitas

Catálogo  
Venta  
04/2024



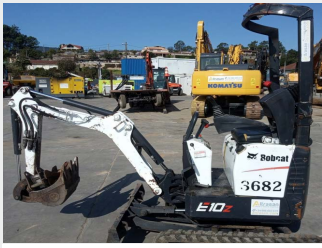
Construcción - Agricultura - Industria - Jardinería - Forestal - Logística - Energía

**Altrasan**  
alquiler y venta

+34 986 603 619  
[altrasan.com](http://altrasan.com)



3682



**BOBCAT E 10 Z 2 Tn**  
2020 | 1.708 h

4769



**YANMAR SV 08-1A 1 Tn**  
2019 | 470 h

4630



**HITACHI ZX 19-5A CR 2 Tn**  
2017 | 2.125 h

3588



**HITACHI ZX26U-5A 2,6 Tn**  
2016 | 3.310 h

2756



**YANMAR VIO 50 5 Tn**  
2014 | 5.420 h

3214



**YANMAR VIO 50-U 5 Tn**  
2015 | 4.260 h

4476



**HITACHI ZX52U-3 5,5 Tn**  
2013 | 4.535 h

4440



**KUBOTA KX080-3 8 Tn**  
2015 | 4.733 h

3589



**YANMAR VIO80-U 8 Tn**  
2013 | 5.862 h

4417



**HITACHI ZX85USB-5A 9 Tn**  
2016 | 4.619 h

4550



**HITACHI ZX85USBLNC-3 9 Tn**  
2013 | 6.598 h

4629



**HITACHI ZX 85USBLNC-3 9 Tn**  
2013 | 4.880 h

4078



**KOMATSU PC118MR-8 12 Tn**  
2012 | 4.818 h

4178



**CATERPILLAR 313FL 14 Tn**  
2018 | 5.954 h

4076



**VOLVO EC140EL 14 Tn**  
2018 | 5.896 h

4561



**HITACHI ZX135US-6 14Tn**  
2019 | 2.441 h

4557



**HYUNDAI HX145 LCR 16 Tn**  
2018 | 3.278 h

4149



**KOMATSU PC160LC-8 17 Tn**  
2011 | 7.574 h

3882



**KOMATSUPC190LC-8 19 Tn**  
2011 | 7.296 h

3377



**KOMATSU PC190LC-8 19 Tn**  
2011 | 6.331 h

**IMPLEMENTOS  
DISPONIBLES.**





2960



**HITACHI ZX210LCN 21 Tn**  
2012 | 7.104 h

2541



**KOMATSU PC210LC-8 22 Tn**  
2012 | 8.434 h

4382



**KOMATSU PC210NLC-8 22 Tn**  
2016 | 6.933 h

2978



**KOMATSU PC210LC-8 22 Tn**  
2009 | 10.485 h

3280



**KOMATSU PC40NLC-10 25 Tn**  
2012 | 8.958 h

3320



**KOMATSU PC240NLC-8 25 Tn**  
2011 | 8.403 h

2987



**VOLVO EC240CL 26 Tn**  
2009 | 7.392 h

4317



**VOLVO ECR235DL 27 Tn**  
2015 | 9.905 h

3032



**CASE CX300C 31 Tn**  
2012 | 8.267 h

4285



**CASE CX330 35 Tn**  
2007 | 8.844 h

3259



**KOMATSU PC360LC-10 36 Tn**  
2012 | 11.793 h

4157



**VOLVO EW140D 16 Tn**  
2012 | 12.460 h

3742



**JCB JS 1752 W 18 Tn**  
2011 | 9.459 h

4558



**CATERPILLAR M316D 18 Tn**  
2012 | 10.412 h

4739



**LIEBHERR A 914 23 Tn**  
2011 | 11.327 h

3268



**BOBCAT S 70 1,5 Tn**  
2018 | 532 h

5048



**CAT D6 NLGP 19 Tn**  
2015 | 10.290 h

4174



**KOMATSU D61PX 19 Tn**  
2008 | 10.836 h

4770



**KOMATSU D65 WX 21 Tn**  
2014 | 9.836 h

3800



**VOLVO L 30 G 6 Tn**  
2014 | 5.004 h





3002



**VOLVO L35B-Z 7 Tn**  
2010 | 4.872 h

2145



**VOLVO L45H 9 Tn**  
2016 | 8.984 h

3249



**VOLVO L 50 E 10 Tn**  
2007 | 12.221 h

3345



**KOMATSU WA270-7 14Tn**  
2015 | 7.705 h

4131



**KOMATSU WA250PZ-5 14 Tn**  
2008 | 6.646 h

2127



**JCB 436 EZ 15 Tn**  
2011 | 7.442h

4245



**VOLVO L 90 F 17 Tn**  
2009 | 10.625 h

4549



**CATERPILLAR 950 K 24 Tn**  
2015 | 8.257 h

4852



**VOLVO L 150 H 26 Tn**  
2017 | 6.907 h

4668



**HITACHI ZW 310-6 24 Tn**  
2019 | 3.160 h

3758



**VOLVO L 180 G 30 Tn**  
2014 | 15.153 h

1183



**O&K F 156 A**  
2001 | 13.560 h

3454



**NEW HOLLAND F 156.6/A**  
2008

2758



**TOYOTA 8FDF25 DIESEL 2,5T**  
2008 | 5.823 h

3167



**MANITOU MI25D DIESEL 2,5T**  
2015 | 3.633 h

1503



**TOYOTA 028FDF30 DIESEL 3 Tn**  
2010 | 4.662 h

2098



**DOOSAN B30X-5 ELECTRICA 3Tn**  
2013 | 4.220 h

3442



**LINDE H50D-01 DIESEL 5Tn**  
2012 | 10.727 h

2641



**TOYOTA 5FD70 DIESEL 7Tn**  
2000 | 5.585 h

3634



**KALMAR DCE100-12 DIESEL 10T**  
2007 | 8.163 h

**IMPLEMENTOS  
DISPONIBLES.**





1900



**JLG 1930 ES 8 M**  
2007|591 h

3388



**GENIE GS 2646 10 M**  
2009|178 h

1982



**JLG 260 MRT 10 M**  
2008|762 h

1973



**GENIE GS 3246 12 M**  
2007|645 h

2402



**HAULOTTE HA12PX 12 M**  
2005|6.136 h

1589



**HAULOTTE HA16SPX 16 M**  
2007|4.949 h

2595



**MANITOU 160ATJ 16 M**  
2007|5.062 h

1421



**HAULOTTE HA18SPX 18 M**  
2007|634 h

1939



**HAULOTTE HA20PX 20 M**  
2007|9.893 h

2330



**HAULOTTE HA260PX 26 M**  
2006|1.707 h

2646



**HAULOTTE HA 32 PX 32 M**  
2004|7.015 h

3326



**JLG 1250 AJP 40 M**  
2008|4.515 h



**CAMION PLATAFORMA SCANIA R380LB CON GRUA PALFINGER PK 14600C**

CAMION PLATAFORMA 3 EJES CON GRUA | 748.225 Km|6x2 con 3er eje direccional| Plataforma de 8,5 m| Cambio optocruise con retarder| Cabina corta| AA| RCD| EE| Manos libres| Dimensiones LxAnxAI: 12,0x2,45x3,80 m|Carga util 12.580 Kg|Grua PALFINGER PK 14600 C|Gancho y radio mando|3 prolongas|870 Kg a 12,5 m|\*Precio sin IVA

2369



**CAMION DUMPER 8x8 MAN LKW KIPPER 8X8**

CAMION DUMPER 8x8| 255.635 Km| Carga 30.875 Kg| Motor MAN D2666LF66, 368 Kw, 510 CV| Cambio manual 16+2R|Emisiones Euro VI| Deposito 300 L| Toldo eléctrico| Dimensiones LxAnxAI: 9,15x2,55x3,52 m | ABS|EE|AA| Nevera en cabina|\* Precio sin IVA

3353



**LAGARTO/ DUMPER 6x6 VOLVO A 25 F**

LAGARTO / DUMPER ARTICULADO 6x6| 13.675 horas | Peso 21.900 Kg | Capacidad carga 24,0 Tn /131,7m3 a ras/15 m3 colmado| Potencia 235kW | Dimensiones LxAnxAI: 10,21x2,85x3,43 m | Motor VOLVO D11H-A turbo | Cambio automático | Cámara de visión trasera| Aire acondicionado | Bajo nivel acústico cabina |Juego de ruedas al 80% |\*Precio sin IVA  
4839



2190



**NISSAN NT400**  
2016|105.061 Km

1053



**MERCEDES BENZ 4144K**  
2007|511.282 Km

0208



**MAN TGA 33.360**  
2004|401.926 Km

4822



**VOLVO A 25 E**  
2010|12.232 h

4822



**VOLVO A 35 F**  
2011|13.734 h

5028



**VOLVO A 40 F**  
2012|13.589h

3954



**RENAULT MASTER TTE**  
2020|11.764 Km

3709



**NISSAN NT400/FASSI F26A.0A23**  
2020| 51.728 Km

3762



**R. MASTER/SOCAGE 12 M**  
2020|19.905 Km/821 h

3007



**NISSAN 35.13/CTE ZED 20 M**  
2018| 21.341 Km/1.958 h

3851



**IVECO DAILY/SOCAGE 20M**  
2020|61.046 Km/4.158 h

2102



**BOMAG BPR 45/55**  
2007

4479



**JCB VMT 160-100 2Tn**  
2014|648 h

1326



**BOBCAT BCA 24 3 Tn**  
2003|1.161 h

3305



**HAMM HD 12 VT 2,6 Tn**  
2011|2.074 h

1730



**BOMAG BW 177 D-4 7 Tn**  
2008|3.190 h

2305



**BOMAG BW 177 D-4 7 Tn**  
2006|2.950 h

2912



**BOMAG BW 219 DH-4 19 Tn**  
2009|10.021 h

1542



**BOMAG BW 219 DH4 20 Tn**  
2007| 8.625 h

2423



**ATLAS QAX20 6 Focos**  
2008|1.041 h



3548



JCB 535-140 14 M  
2011 | 3.270 h

2399



MANITOU MT 1436 R 14 M  
2008 | 6.866 h

3548



JCB MT 535-140 14 M  
2011 | 3.093h

3793



JCB 540-170 17 M  
2014 | 2.841 h

2931



MANITOU MT 1840 18 M  
2009 | 4.131 h

2815



MANITOU MRT 1432 14 M  
2006 | 6.406 h

2806



MANITOU MRT 1640 16 M  
2012 | 5.139 h

3961



MANITOU MRT 2150 21 M  
2016 | 2.774 h

4817



AUTOHORMIGONERA 2600 L  
NUEVA | 8 h

2671



TORO STX 26  
2017 | 339h

2024



VIPER-ECIM E160 AF16  
2007 | 753 h

539



CRANES ITG 266.5A 26 M  
2006

## EQUIPO DESTACADO DEL MES

5030



### LIEBHERR R 944 C Nº 5030

RETROEXCAVADORA DE CADENAS 40 Tn PARA TRATAMIENTO DE MATERIALES | 14.012 h | Quinta botella | Motor LIEBHERR/Mod.: D936L, 190 Kw | Peso: 44.900 Kg | Cabina elevable | Carro de ancho variable | Engrase centralizado | Cámara de visión trasera | Ancho de 3,395 m | Teja de 60 Cm | Aire acondicionado | Dimensiones LxAnxAl: 12,45x3,39x3,39 m | \* Precio con dos plumines, cazo, pinza bivalva y pulpo | \* Precio sin IVA





## Sede central, Flota de alquiler, Exposición y Venta

Albelos, 19 - Guillarei  
36720 TUI (Pontevedra)  
☎ 986 603 619  
✉ info@altrasan.com



## Primer Alquilador de Maquinaria en Pontevedra y Norte de Portugal

Una de las mayores  
Compra-Venta  
de maquinaria usada  
a nivel Nacional

+ de 25 años de experiencia  
en el sector

+ de 2.000 máquinas en  
flota de alquiler

+ de 100 máquinas  
en venta y exposición

+ de 45 personas en  
plantilla a su servicio

## Dpto. Comercial España

☎ Benjamín Fontán 680 60 60 27  
☎ Jorge Gardón 601 522 007  
☎ Eugenio Corcoba 680 60 60 24  
✉ comercial@altrasan.com

## Dpto. Comercial Portugal

☎ Joaquim Oliveira  
☎ España 656 43 13 40  
☎ Portugal 964 32 29 36  
✉ joaquim@altrasan.com

Empresa acreditada para  
alquiler de  
maquinaria y equipos

**ASEAMAC**  
Asociación de alquiler de maquinaria y equipos  
www.aseamac.org/acreditacion

ASEAMAC-PAE-01:2014-N1

