



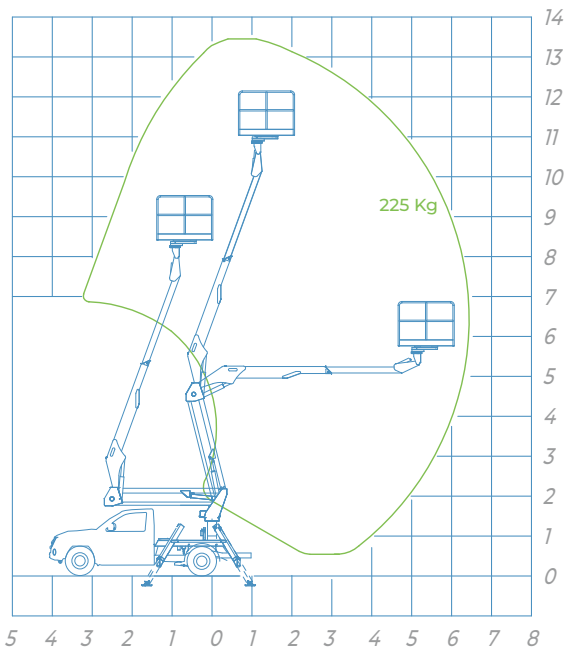
14A

forSite
PICK-UP

LA VERDADERA PLATAFORMA ELEVADORA TODOTERRENO

EQUIPAMIENTO DE SERIE

CUADRO DE TRABAJO



- ESTABILIZADORES
A+A
- MÁX ALTURA DE TRABAJO
13,5 mt
- ALTURA DE CESTA
11,5 mt
- ALCANCE LATERAL
6,5 mt
- CAPACIDAD DE CARGA
225 kg
- DIMENSIÓN CESTA
1400 x 700 x 1100 mm
- CONTROLES
Electrohidráulicos
- ROTACIÓN TORRETA
400°
- P.M.A.
3,5 ton

CARACTERÍSTICAS TÉCNICAS

- Rotación torre 420°
- Latiguillos y cables en el interior del brazo
- Estabilizadores A+A
- Mandos electrohidráulicos proporcionales con regulación de la velocidad de todos los movimientos
- Posibilidad de maniobras simultaneas
- Bajada de brazo telescópico hasta el suelo
- Mandos de emergencia en cabina
- Toma eléctrica de 230V y 12V en la cesta
- Sistema de gestión electrónico CAN BUS
- Tratamiento de Cataforesis
- 4 planchas de apoyo

DISPOSITIVOS DE SEGURIDAD

- Nivelación automática de la cesta
- Posibilidad de nivelación manual de la cesta
- Inclinómetro
- Válvulas de bloqueo precintadas
- Pulsador de paro de emergencia
- Bomba de emergencia manual
- Bloqueo de los estabilizadores con maquina abierta
- Enganches para cinturones de seguridad
- Señalador acústico en la cesta (claxon)
- Apagado/encendido del motor des de la cesta
- Dispositivo anticollisión brazo/cabina
- Cuenta horas digital en cabina
- Testigo en cabina de estabilizadores recogidos
- Testigo de mantenimiento (Service)

Área de trabajo con A+A estabilizadores

