

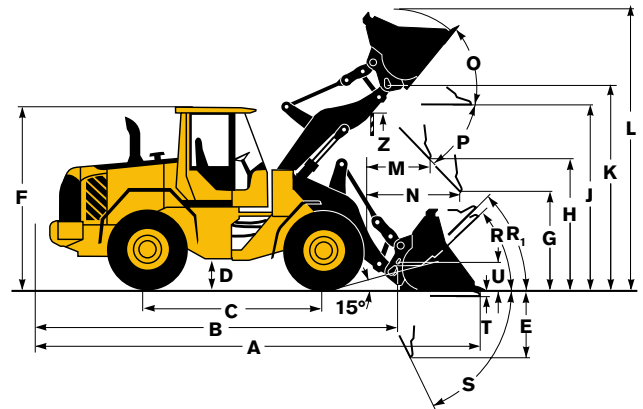
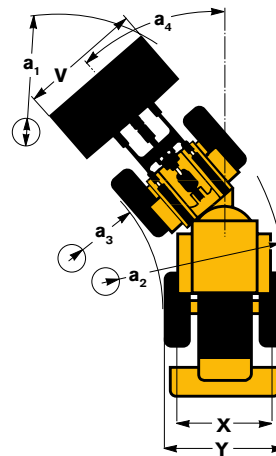
Especificaciones L90F

Neumáticos: 20.5 R25 L2

	Brazo estándar			Brazo largo		
	L60F	L70F	L90F	L60F	L70F	L90F
B	5 990 mm	6 050 mm	6 120 mm	6 500 mm	6 530 mm	6 550 mm
C	3 000 mm	3 000 mm	3 000 mm	-	-	-
D	460 mm	460 mm	460 mm	-	-	-
F	3 220 mm	3 280 mm	3 280 mm	-	-	-
G	2 130 mm	2 130 mm	2 130 mm	-	-	-
J	3 580 mm	3 580 mm	3 650 mm	4 100 mm	4 050 mm	4 080 mm
K	3 870 mm	3 870 mm	3 960 mm	4 390 mm	4 340 mm	4 390 mm
O	56°	56°	57°	57°	52°	57°
P _{max}	45°	46°	44°	44°	45°	-
R	42°	42°	44°	43°	44°	47°
R ₁ *	47°	48°	49°	50°	52°	53°
S	79°	68°	67°	-	72°	65°
T	93 mm	110 mm	110 mm	130 mm	118 mm	116 mm
U	450 mm	450 mm	490 mm	590 mm	560 mm	590 mm
X	1 900 mm	1 930 mm	1 960 mm	-	-	-
Y	2 440 mm	2 470 mm	2 490 mm	-	-	-
Z	3 210 mm	3 200 mm	3 300 mm	3 600 mm	3 500 mm	3 660 mm
a ₂	5 340 mm	5 350 mm	5 370 mm	-	-	-
a ₃	2 900 mm	2 890 mm	2 880 mm	-	-	-
a ₄	±40°	±40°	±40°	-	-	-

* Posición de acarreo SAE

Donde sea aplicable, las especificaciones y las dimensiones están de acuerdo con las normas ISO 7131, SAE J732, ISO 7546, SAE J742, ISO 14397, SAE J818.



Neumáticos: 20.5 R25 L2

	L60F	L70F	L90F
A	800 mm	830 mm	960 mm
B	1 560 mm	1 600 mm	1 700 mm
C	-40 mm	-46 mm	-8 mm
D	1 830 mm	1 850 mm	1 790 mm
E	3 710 mm	3 730 mm	3 770 mm
F	690 mm	760 mm	740 mm
Carga de trabajo* a una distancia del centro de la carga	4 350 kg 600 mm	4 900 kg 600 mm	5 700 kg 600 mm
Peso operativo	11 450 kg	12 950 kg	14 500 kg

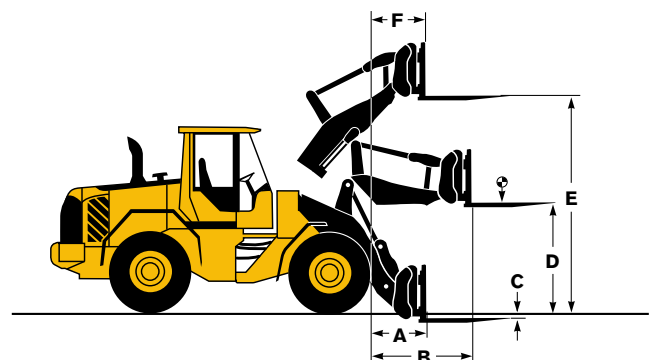
Código de ventas de horquillas (Dcha./Izqda.) L60F, L70F: WLA80042/80043

Código de ventas de horquillas (Dcha./Izqda.) L90F: WLA80344/80345

Longitud: 1 200 mm

Marco de horquilla ref.: 80041

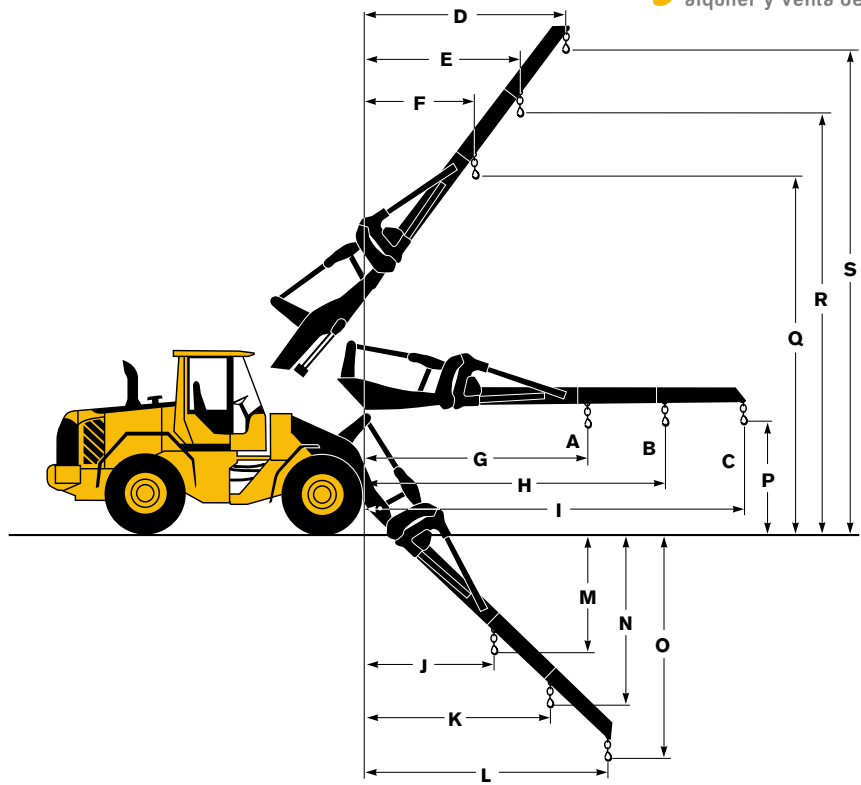
* conf. a la norma EN 474-3, suelo firme y llano



L90F

Neumáticos: 20.5 R25 L2

	L60F	L70F	L90F
A*	1 800 kg	2 150 kg	2 760 kg
B*	1 400 kg	1 710 kg	2 130 kg
C*	1 150 kg	1 400 kg	1 740 kg
D	2 580 mm	2 720 mm	2 640 mm
E	1 990 mm	2 110 mm	2 040 mm
F	1 450 mm	1 550 mm	1 440 mm
G	3 270 mm	3 320 mm	3 280 mm
H	4 300 mm	4 360 mm	4 410 mm
I	5 440 mm	5 490 mm	5 550 mm
J	910 mm	1 270 mm	1 370 mm
K	1 240 mm	1 750 mm	1 920 mm
L	1 590 mm	2 270 mm	2 470 mm
M	2 250 mm	2 180 mm	2 040 mm
N	3 230 mm	3 100 mm	3 030 mm
O	4 310 mm	4 110 mm	4 020 mm
P	1 520 mm	1 520 mm	1 530 mm
Q	5 300 mm	5 290 mm	5 330 mm
R	6 180 mm	6 170 mm	6 290 mm
S	7 150 mm	7 120 mm	7 250 mm



L60F
Código de venta: WLA92007
Peso operativo: 11 370 kg

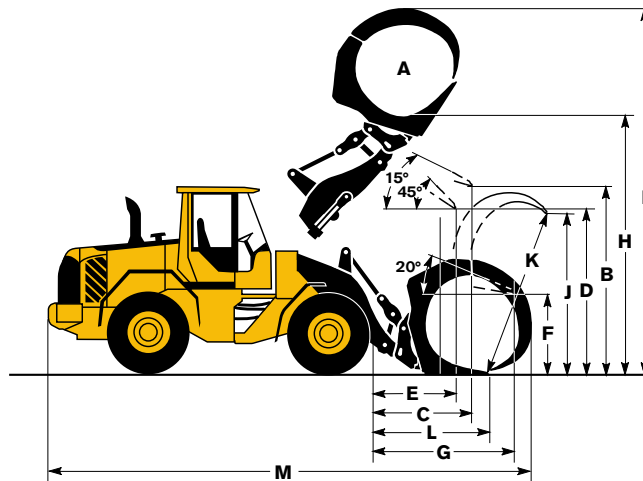
L70F
Código de venta: WLA92007
Peso operativo: 12 860 kg

L90F
Código de venta: WLA92008
Peso operativo: 14 440 kg

* Posición de acarreo SAE

Neumáticos: 20.5 R25 L2

	L60F	L70F	L90F
A	1,3 m ²	1,5 m ²	2,4 m ²
B	3 420 mm	3 380 mm	3 420 mm
C	1 480 mm	1 600 mm	1 830 mm
D	2 940 mm	2 870 mm	2 790 mm
E	1 170 mm	1 270 mm	1 440 mm
F	1 540 mm	1 500 mm	1 440 mm
G	2 350 mm	2 440 mm	2 770 mm
H	4 340 mm	4 380 mm	4 540 mm
I	5 890 mm	6 030 mm	6 580 mm
J	2 000 mm	2 140 mm	2 790 mm
K	2 080 mm	2 370 mm	2 990 mm
L	1 700 mm	1 800 mm	2 160 mm
M	7 830 mm	7 960 mm	8 420 mm



L60F
Código de venta: WLA82194
Peso operativo
(incl. contrapeso forestal de 120 kg): 12 210 kg
Carga operativa: 3 450 kg

L70F
Código de venta: WLA80153
Peso operativo
(incl. contrapeso forestal de 250 kg): 13 590 kg
Carga operativa: 3 990 kg

L90F
Código de venta: WLA80832
Peso operativo
(incl. contrapeso forestal de 500 kg): 15 850 kg
Carga operativa: 4 600 kg

L90F

Neumáticos 20.5 R25 L2	USO GENERAL						NIVELACIÓN		MATERIAL LIGERO		BRAZO LARGO
	Cuchilla atornillada	Dientes	Cuchilla atornillada	Cuchilla atornillada	Cuchilla atornillada	Cuchilla atornillada	Cuchilla atornillada	Cuchilla atornillada	Cuchilla atornillada	Cuchilla atornillada	
Volumen, colmada ISO/SAE	m ³	2,3	2,5	2,5	2,5	2,6	2,7	2,7	4,1	7,0	-
Volumen con factor de llenado de 110%	m ³	2,5	2,8	2,8	2,8	2,9	3,0	3,0	4,5	7,7	-
Carga de vuelco estática, recta	kg	10 700	10 740	11 210	10 520	10 550	10 430	11 180	10 130	9 840	-1 650
en giro a 35°	kg	9 470	9 500	9 940	9 300	9 320	9 200	9 910	8 920	8 610	-1 500
en giro total	kg	9 100	9 140	9 570	8 940	8 960	8 840	9 540	8 560	8 240	-1 460
Fuerza de arranque	kN	113,1	112,4	118,5	108,5	106,5	104,5	113,7	84,4	73,0	+2,0
A	mm	7 550	7 810	7 510	7 610	7 640	7 670	7 560	8 000	8 300	+410
E	mm	1 200	1 430	1 160	1 250	1 280	1 300	1 200	1 600	1 860	-6,0
H*)	mm	2 820	2 650	2 850	2 780	2 750	2 740	2 820	2 530	2 320	+420
L	mm	5 380	5 460	5 370	5 430	5 460	5 490	5 430	5 560	5 760	+420
M*)	mm	1 130	1 310	1 090	1 170	1 180	1 210	1 130	1 470	1 670	-50
N*)	mm	1 700	1 770	1 680	1 720	1 720	1 730	1 690	1 740	1 730	+360
V	mm	2 650	2 650	2 650	2 650	2 650	2 750	2 750	2 750	3 000	-
Circulo libre a ₁	mm	11 860	12 000	11 840	11 890	11 900	12 010	11 950	12 200	12 600	-
Peso operativo	kg	15 170	15 170	14 980	15 220	15 250	15 340	14 970	15 460	15 890	+250

*) Medido en la punta de los dientes de la cuchara o en cuchilla atornillada. Altura de vaciado al borde de la cuchara. Nota: Sólo se aplica a implementos originales de Volvo. Medida en ángulo de vaciado de 45°.

Tabla de selección de cuchara

La cuchara seleccionada viene determinada por la densidad del material y el factor de llenado de la cuchara previsto. El volumen real de la cuchara suele ser mayor que la capacidad nominal debido a características del sistema de cinemática TP como el diseño de cuchara abierta, el buen ángulo de recogida en todas las posiciones y el buen desempeño de llenado de la cuchara. El ejemplo representa una configuración de brazos estándar. Ejemplo: arena y grava. Factor de llenado ~ 105%. Densidad 1,65 t/m³. Resultado: la cuchara de 2,7 m³ transporta 2,8 m³. Para que la estabilidad sea óptima, consulte siempre la tabla de selección de cuchara.

Material	Factor llenado, %	Densidad material t/m ³	Volumen ISO/SAE de la cuchara, m ³	Volumen real, m ³
Tierra/Arcilla	~ 110	~ 1,80	2,5	~ 2,7
		~ 1,70	2,6	~ 2,9
		~ 1,65	2,7	~ 3,0
Arena/Grava	~ 105	~ 1,80	2,5	~ 2,6
		~ 1,70	2,6	~ 2,7
		~ 1,65	2,7	~ 2,8
Áridos	~ 100	~ 1,80	2,5	~ 2,5
		~ 1,70	2,6	~ 2,6
		~ 1,65	2,7	~ 2,7
Piedra	≤ 100	~ 1,80	2,2	~ 2,2

El tamaño de la cuchara para piedra se ha optimizado en mayor medida para la capacidad de penetración y llenado que para la densidad de material.

L90F capacidades de depósitos

Depósito de combustible	224 l
Refrigerante del motor	30 l
Depósito de aceite hidráulico	90 l
Aceite de transmisión	21 l
Aceite del motor	20 l
Ejes delantero/trasero	35/27 l

Tipo de brazo	Tipo de cuchara	ISO/SAE Volumen de cuchara	L90F Densidad de material (t/m ³)							
			0,8	1,0	1,2	1,4	1,6	1,8	2,0	
Brazo estándar	Uso general	H 2,5m ³					2,7	2,5		
		P 2,5m ³					2,7	2,5		
		H 2,6m ³					2,9	2,6		
		P 2,6m ³					2,9	2,6		
		H 2,7m ³					3,0	2,7		
		P 2,7m ³					3,0	2,7		
Brazo largo	Materiales ligeros	H 4,1m ³		4,1						
		H 2,3m ³					2,5	2,3		
		H 4,1m ³	4,1							

Grado de llenado: 110% 105% 100% 95%

H = Hook-on P = Pin-on

Cómo interpretar el factor de llenado de la cuchara

Datos de operación suplementarios

Neumáticos 20.5 R25 L2		Brazo estándar	Brazo largo
		650/65 R25	650/65 R25
Ancho sobre neumáticos	mm	+200	+200
Altura libre sobre suelo	mm	0	0
Carga base. estática, totalm. girada	kg	+400	+360
Peso operativo	kg	+600	+600