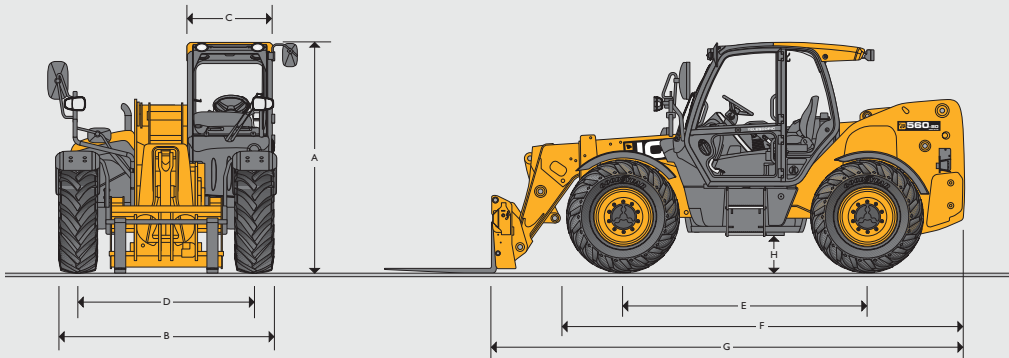


DIMENSIONES ESTÁTICAS

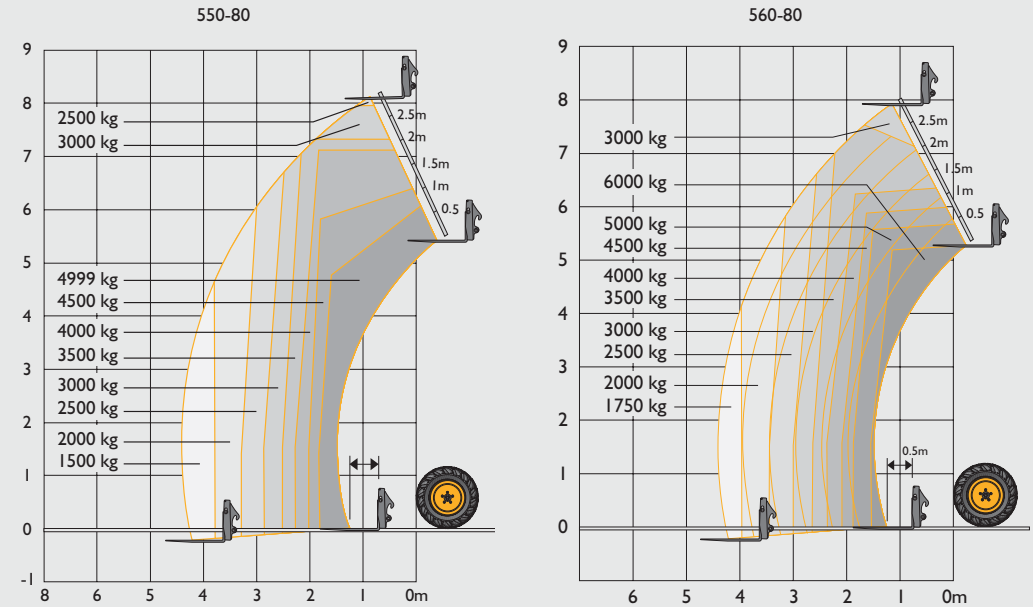


		550-80	560-80	
A	Altura total	m	2.59	
B	Anchura total (sobre neumáticos)*	m	2.42	2.54
C	Anchura interior de la cabina	m	0.94	
D	Ancho de vía	m	1.98	
E	Distancia entre ejes	m	2.75	
F	Longitud total a los neumáticos delanteros	m	4.42	
G	Longitud total al frente del bastidor	m	5.27	
H	Altura libre	m	0.4	
	Radio de giro exterior (sobre neumáticos)	m	4.1	
	Ángulo de recogida de bastidor	grados	47	
	Ángulo de descarga de bastidor	grados	33	
	Peso**	kg	10530	10775
	Neumáticos		440/80 R24	500/70 R24

* En función de los neumáticos especificados.

** En función de los neumáticos especificados y la especificación de la máquina.

RENDIMIENTO DE ELEVACIÓN



	550-80	560-80	
Capacidad máxima de elevación	kg	4999	6000
Capacidad de elevación a máxima altura	kg	2500	3000
Capacidad de elevación a alcance máximo	kg	1500	1750
Altura de elevación	m	8.1	7.9
Alcance a altura máxima de elevación	m	0.97	0.92
Alcance frontal máximo	m	4.47	4.41
Alcance con carga de 1 tonelada	m	4.47	4.41
Altura de colocación	m	7.45	6.64

Cumple la prueba de estabilidad EN 1459 anexo B.

ESPECIFICACIONES

JCB 550-80/560-80



MOTOR		
Nivel de emisiones		T4F / Fase IV
Fabricante		JCB
Cilindrada	litros	4.4/4.8
Núm. de cilindros		4
Tamaño de diámetro interior	mm	103/106
Carrera	mm	132/135
Aspiración		TCA
Potencia		
Potencia a 2200 rpm	kW (CV)	93 (125)/108 (145)
Par motor		
Par a 1500 rpm	Nm	550 (406)/560 (413)
Intervalos de mantenimiento del aceite del motor		500 horas
Postratamiento		SCR y DEF

TRANSMISIÓN	
Transmisión JCB Powershift que integra convertidor de par y una caja cónica en una unidad montada elásticamente. Cambio manual incorporado en joystick de palanca única. Velocidad de desplazamiento de 40 km/h (según el tipo de neumáticos) Desconexión de tracción a 2 o 4 ruedas.	
Ejes de dirección delantero y trasero: ejes de tracción con reducción epicíclica de cubos con diferenciales de par proporcional.	
Agri Plus: Manual de 4 velocidades	
Agri Super: Manual/automática de 6 velocidades con bloqueo de par en las velocidades 5. ^a y 6. ^a .	

SISTEMA HIDRÁULICO			
Presión del sistema operativo	bar	260	
Sistema hidráulico principal	l/min	140	
Bomba	l/min	Variable	
Controles de la cargadora		Joystick de una sola palanca montado en la cabina Mando servo para controlar todas las funciones del extremo de elevación (montaje en el asiento opcional)	
Tiempos de ciclos hidráulicos	segundos		
	550-80	7.4	560-80
Pluma arriba			
Pluma abajo	5.9		8.3
Extensión		8.3	
Retracción		5.9	
Descarga del cazo		2.8	
Empuje del cazo		3	

SISTEMA ELÉCTRICO		
Tensión del sistema	Voltios	12
Capacidad del alternador	Amperios/hora	150
Capacidad de la batería	Amperios/hora	220
Iluminación de carretera completa. Luz de marcha atrás. Indicadores de dirección. Advertencia de peligro. Alarma de marcha atrás.		

CAPACIDADES DE MANTENIMIENTO		
Depósito de combustible	litros	146
Depósito hidráulico	litros	112
Cárter de aceite del motor	litros	14
Sistema de refrigerante del motor	litros	23
Depósito de líquido de escape diésel	litros	20.8

FRENOS	
Freno de servicio:	servofrenos de activación hidráulica, autoajustables, de tipo multidisco en baño de aceite montados interiormente en los ejes delantero y trasero.
Freno de estacionamiento:	tipo de disco manual en baño de aceite.

PLUMA Y BASTIDOR	
La pluma se fabrica con acero de alta resistencia. Pastillas de ajuste de gran dureza y bajo mantenimiento. Bastidor JCB Q-Fit con autonivelación con bloqueo de pasador accionado con palanca que acepta horquillas para palés y una amplia gama de accesorios. Un servicio hidráulico auxiliar de extremo de pluma incluido de serie.	

VÁLVULAS DE SEGURIDAD	
Conectadas a la inclinación del bastidor, los cilindros de elevación telescópicos y los de la pluma.	

RUIDO Y VIBRACIÓN		
		Condiciones de medición
Ruido en el puesto de operador (LpA)	78 dB	De conformidad con la norma ISO6369 en una prueba definida en 2000/14/EC
Emisiones acústicas desde la máquina (LWA)	107 dB	Ruido externo determinado de conformidad con una prueba definida en 2000/14/EC
Emisión de vibraciones en todo el cuerpo	0.42 m ²	De conformidad con la norma ISO 2631-1:1997

DIRECCIÓN

Dirección hidrostática servoasistida con barras de acoplamiento de la dirección en ambos ejes. Tres opciones de modo de dirección: dirección a las ruedas delanteras; dirección a todas las ruedas; dirección de cangrejo: se controlan desde la cabina mediante un interruptor de selección, con alineación automática.

CABINA

Cabina silenciosa, segura y cómoda conforme a las directrices ROPS ISO 3471 y FOPS ISO 3449. Todos los cristales tintados con parabrisas delantero y techo laminados. Barras de techo, limpia/lavaparabrisas delantero, trasero y en el techo y calefacción/antivaho. Apertura de ventana trasera. Sistema de advertencia audiovisual para la temperatura del refrigerante, agua en combustible, presión del aceite del motor, filtro de aire, carga de la batería, temperatura y presión del aceite de la transmisión. Carga de frenos, contador de horas y velocímetro. Indicador de temperatura del motor, combustible y reloj. Columna de dirección ajustable con lanzadera de marcha adelante y atrás. Pedal de acelerador montado en el suelo. Asiento de suspensión de lujo ajustable y palanca de freno de mano. Sistema de advertencia de la estabilidad frontal de la máquina con indicador audiovisual situado a nivel de los ojos que recibe una señal procedente de un sensor situado en el eje trasero. El sistema supervisa de forma continua la estabilidad frontal de la máquina y facilita el control al operador en todo momento. **Mandos hidráulicos:** joystick servo de una sola palanca montado en la cabina con marcha delantera/punto muerto/marcha atrás, con extensión/retracción progresiva y auxiliar, y con dispositivo de caudal constante. Joystick servo de una sola palanca montado en el asiento con marcha adelante/punto muerto/marcha atrás, con extensión/retracción progresiva y auxiliar y con dispositivo de caudal constante.

OPCIONES E IMPLEMENTOS

Opciones: Luces de trabajo delanteras, traseras y de pluma, luz rotativa, extintor, opción de neumáticos con perfil industrial y agrícola de 26", neumáticos industriales radiales, diferencial de patinaje limitado en eje delantero, protección del techo y del parabrisas delantero, asiento de suspensión neumática, persiana de techo y de parabrisas delantero, kit de radio, aire acondicionado, limpia/lavaparabrisas delantero intermitente de 2 velocidades, sistema de suspensión Smoothride, instalación para remolque con paquete de luces traseras, ventilador de velocidad variable y ventilador reversible de serie, ventilador inverso automático opcional, segundo sistema auxiliar de pluma, opciones de bastidor disponibles: póngase en contacto con su distribuidor.

Implementos: póngase en contacto con su distribuidor local para solicitar información sobre la gama completa. El control de carga adaptable para los territorios de la UE cumple con EN I 5000.

OPCIONES			
Modelo	550 / 560		560-80 AGRI SUPER
Modelo secundario	AGRI PLUS	AGRI SUPER	BioMaster
Motor y caja de cambios			
93 kW/125 CV	●	N/D	N/D
108 kW/145 CV	○	●	●
33 km/h (4 velocidades)	●	N/D	N/D
40 km/h (6 velocidades) con TorqueLock en las velocidades 5. ^a y 6. ^a .	N/D	●	●
Sistema hidráulico inteligente			
2/4WD eléctrica seleccionable	●	●	●
Sistema hidráulico regenerativo (descenso y retracción)	●	●	●
Extremo amortiguado (elevación y retracción)	●	●	●
Ventilación auxiliar rápida	●	●	●
Sistema de control del cazo	●	●	●
Opciones			
Limpiaparabrisas de 2 velocidades	●	●	●
SRS automático	○	●	●
Joystick montado en el asiento	○	●	●
Ventilador reversible de marcha automática	○	●	●
Aire acondicionado	○	○	●
Puntos de engrase agrupados en posición central	○	○	●
Luces de trabajo LED (delanteras y traseras)	○	○	●
Luces de trabajo LED en la pluma (pluma)	○	○	●
Cabina			
Kit de filtro de aire	○	○	●
Cubierta de punta de pluma	○	○	●
Cepillo de pluma interior	○	○	●
Barra en Z envolvente	○	○	●
Luz LED de enganche trasero	○	○	○
Asiento con suspensión neumática y calefactado	○	○	○
Doble sistema auxiliar delantero	○	○	○
Diferencial de patinaje limitado en el eje delantero	○	○	○

N/D: no disponible ● De serie ○ Opción